

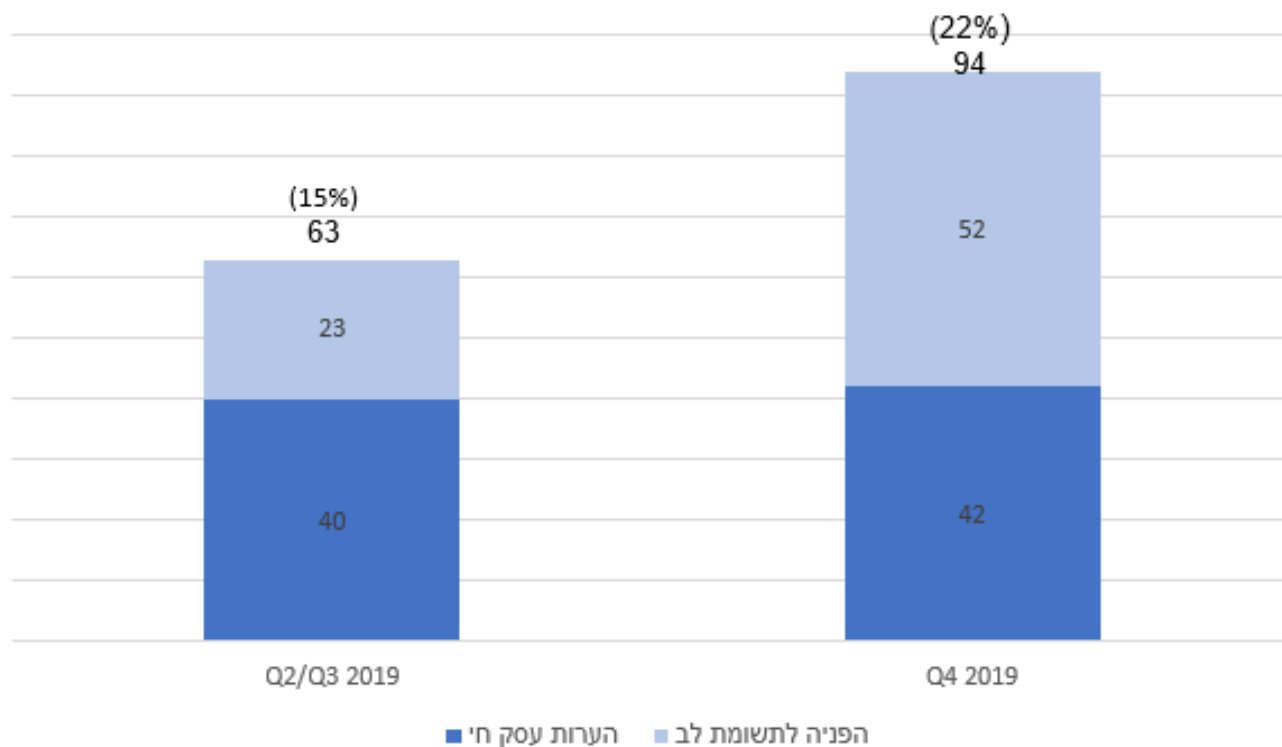
השלכות משבר הקורונה על הפניות תשומת לב והערות "עסק חי"

רו"ח שלומי שוב

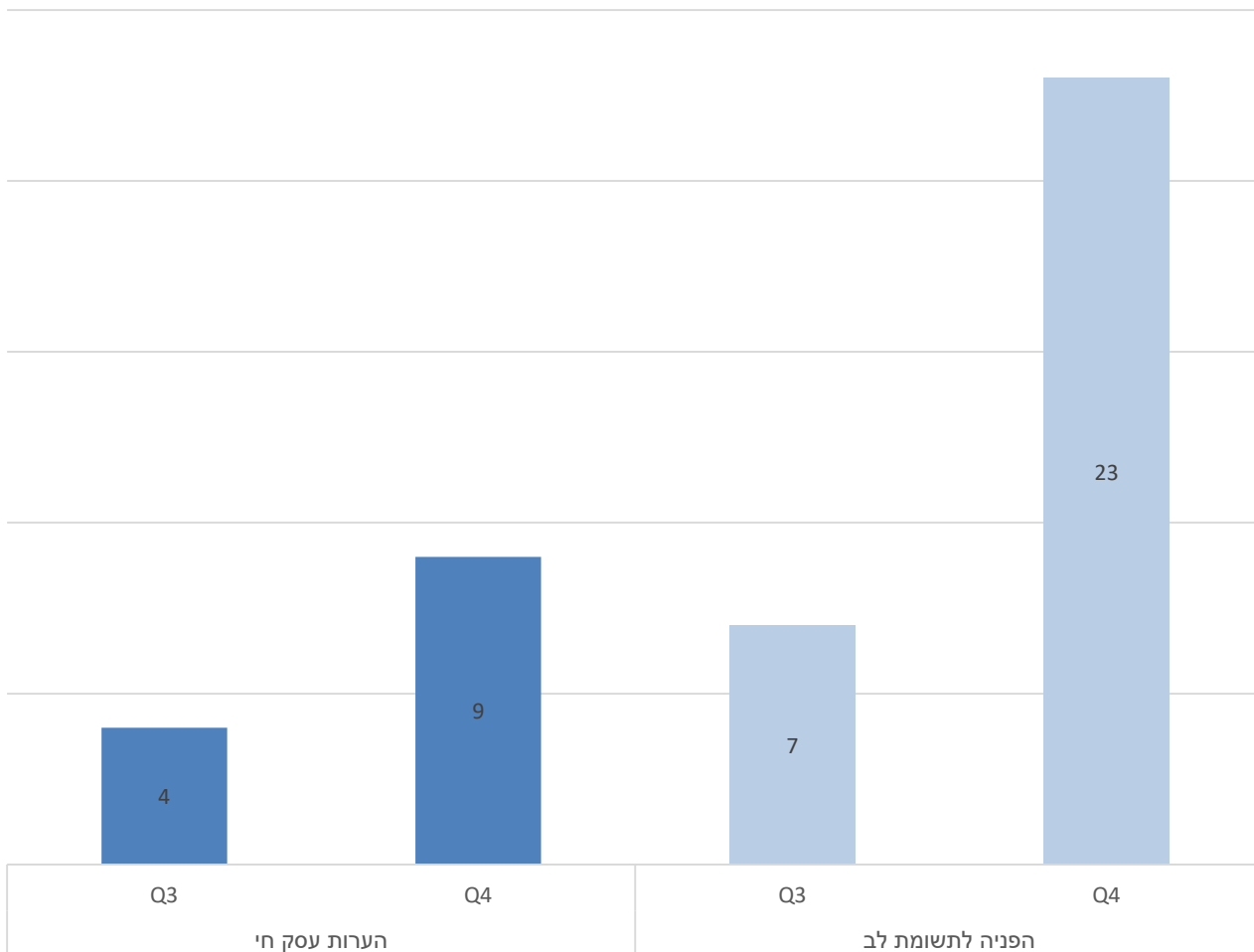
פורום שווי הוגן
FVF - Fair Value Forum

מאי 2020

* הניתוח בוצע ע"י הצוות המקצועי של פורום שווי הוגן - אלון גינזבורג ומיכל ברק

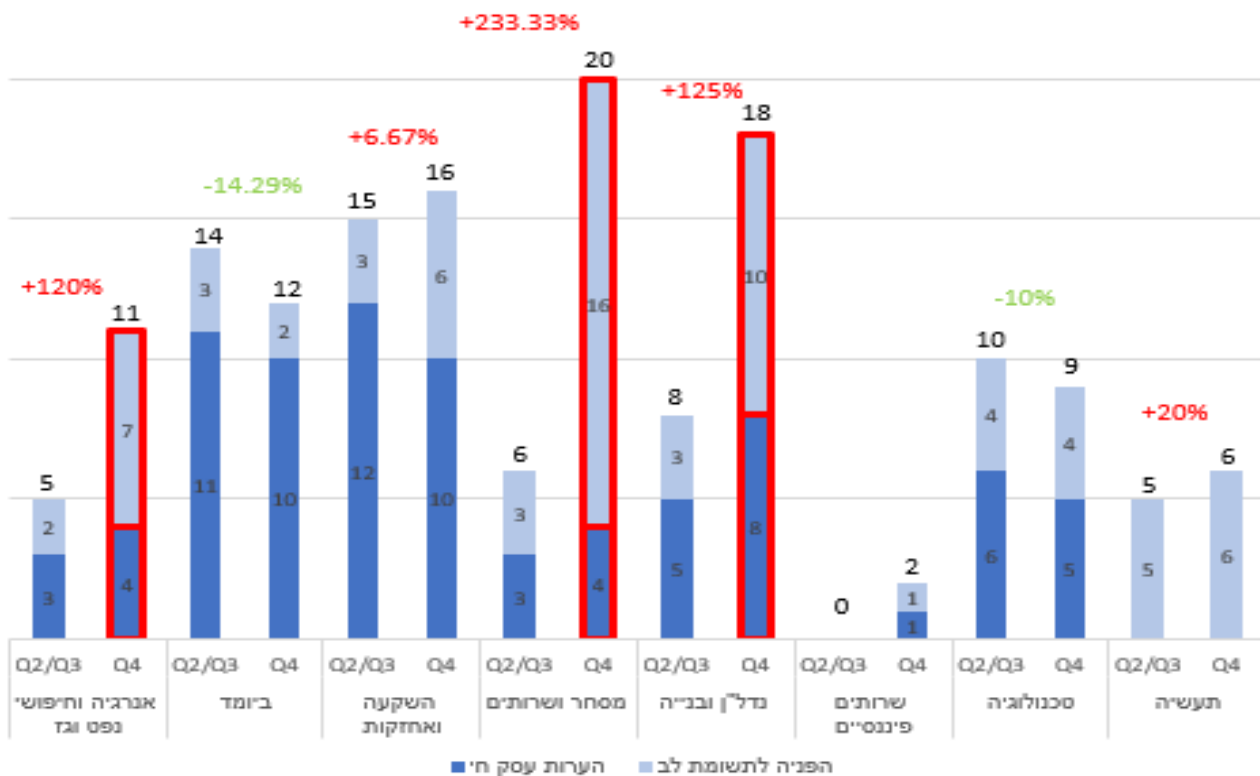


ל-22% מהחברות
 בבורסה הערת "עסק
 חי" או הפניית תשומת
 לב למצב הפיננסי או
 לאי ודאות לאור משבר
 הקורונה- גידול של
 50%

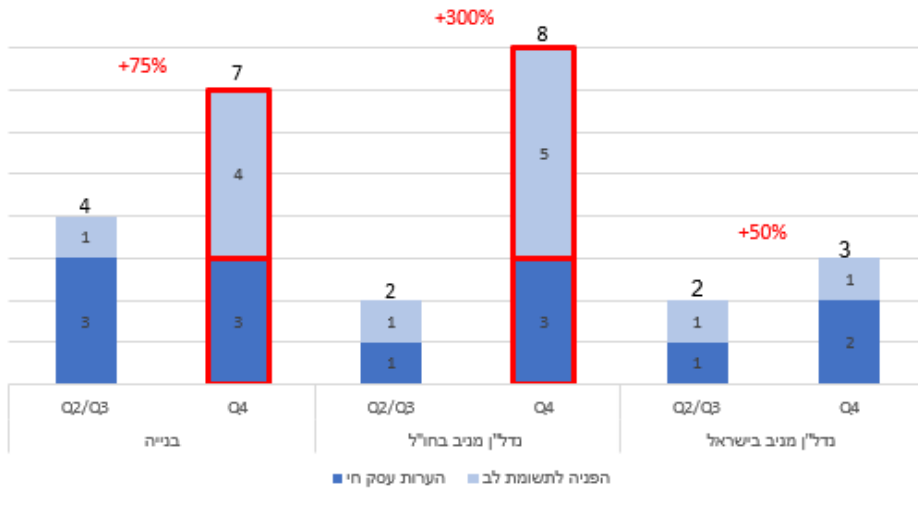
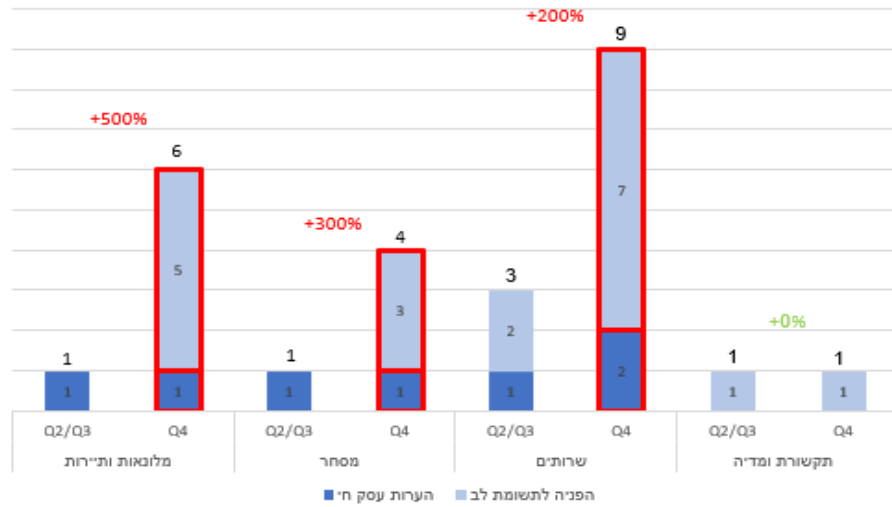


- יותר משני שלישי מהגידול בהערות "עסק חי" או הפניות תשומת לב נובע מחברות בעלות אג"ח
- גידול של יותר מפי שניים בהערות "עסק חי" או הפניות תשומת לב בחברות בעלות אג"ח

הגידול המשמעותי ביותר התרחש בענף המסחר והשירותים, בענף הנדל"ן והבנייה כמו גם בענף אנרגיה וחיפוש נפט וגז



ענף המסחר והשירותים
 - הגידול נובע מתתי
 הענפים מסחר,
 שירותים ומלונאות
 ותיירות



ענף הנדל"ן - הגידול
 בעיקרו נובע מתתי
 הענפים נדל"ן מניב
 בחו"ל והבנייה

התוצאות בניתוח מתבססות על סקירת הערות "עסק חי" והפניות תשומת לב של רואה החשבון המבקר בדבר מצבו הפיננסי של התאגיד או בדבר חוסר וודאות לאור משבר הקורונה.

הניתוח סקר 428 תאגידים, מתוכם 190 תאגידים בעלי אג"ח במחזור. התאגידים שלא נכללו בניתוח הינם הבנקים, חברות הביטוח וחברות דואליות.

ההשוואות נעשו בין דוחות הרבעון האחרון לשנת 2019 לדוחות הרבעון השני או השלישי של 2019, כתלות במדיניות הדיווח של התאגיד (חצי שנתית או רבעונית בהתאמה).

סיווג החברות לענפים השונים הוא בהתאם לסיווגם לענף על ידי הבורסה לניירות ערך, נכון ליום ה-14 במאי 2020.

מתודולוגיה