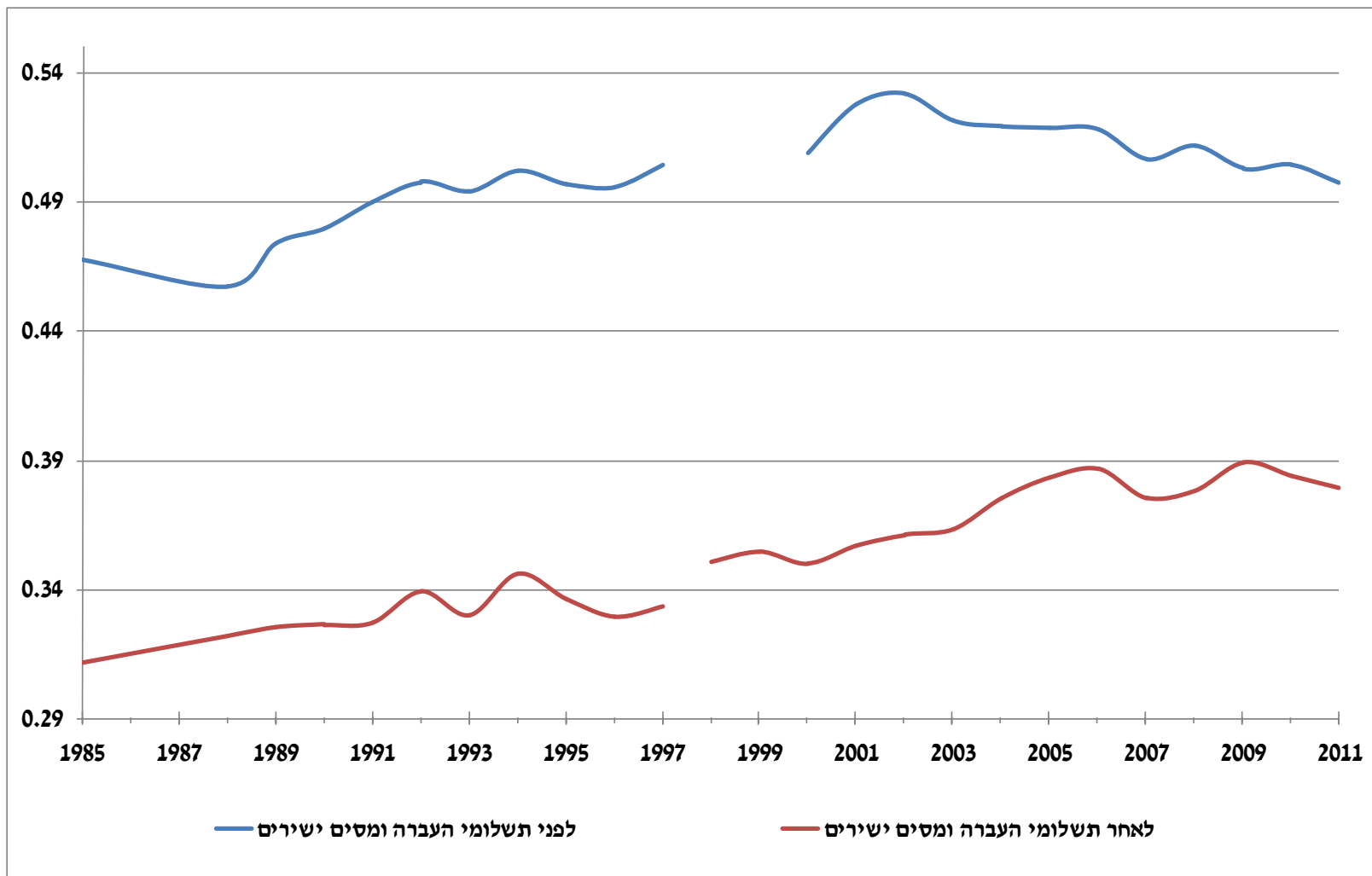


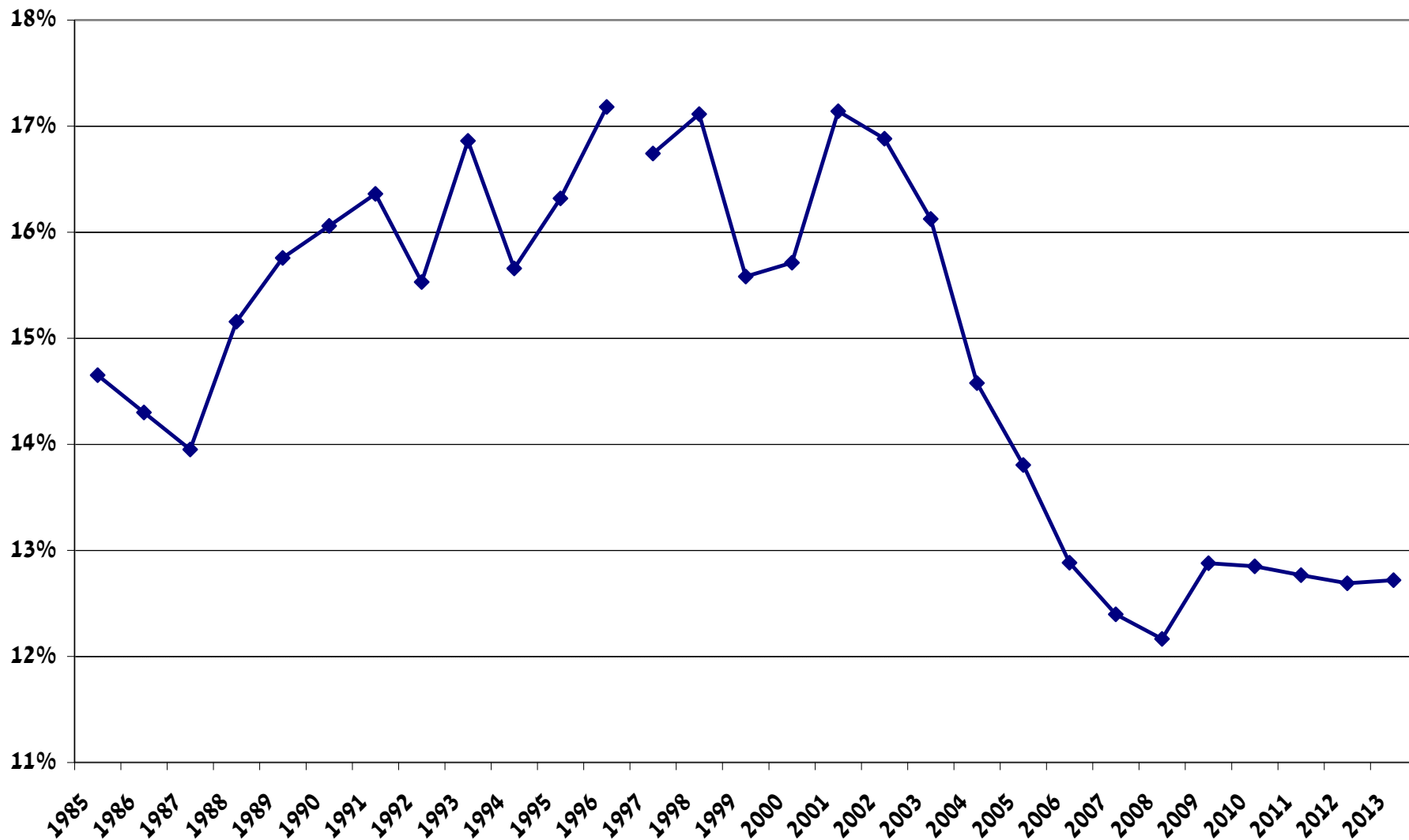
**כנס הרצליה השנתי ה-13
הסכמת הרצליה
מרץ 2013**

**פרופ' לאה אחדות
המרכז האקדמי רופין
התוכנית לכלכה וחברה, מכון ון ליר בירושלים**

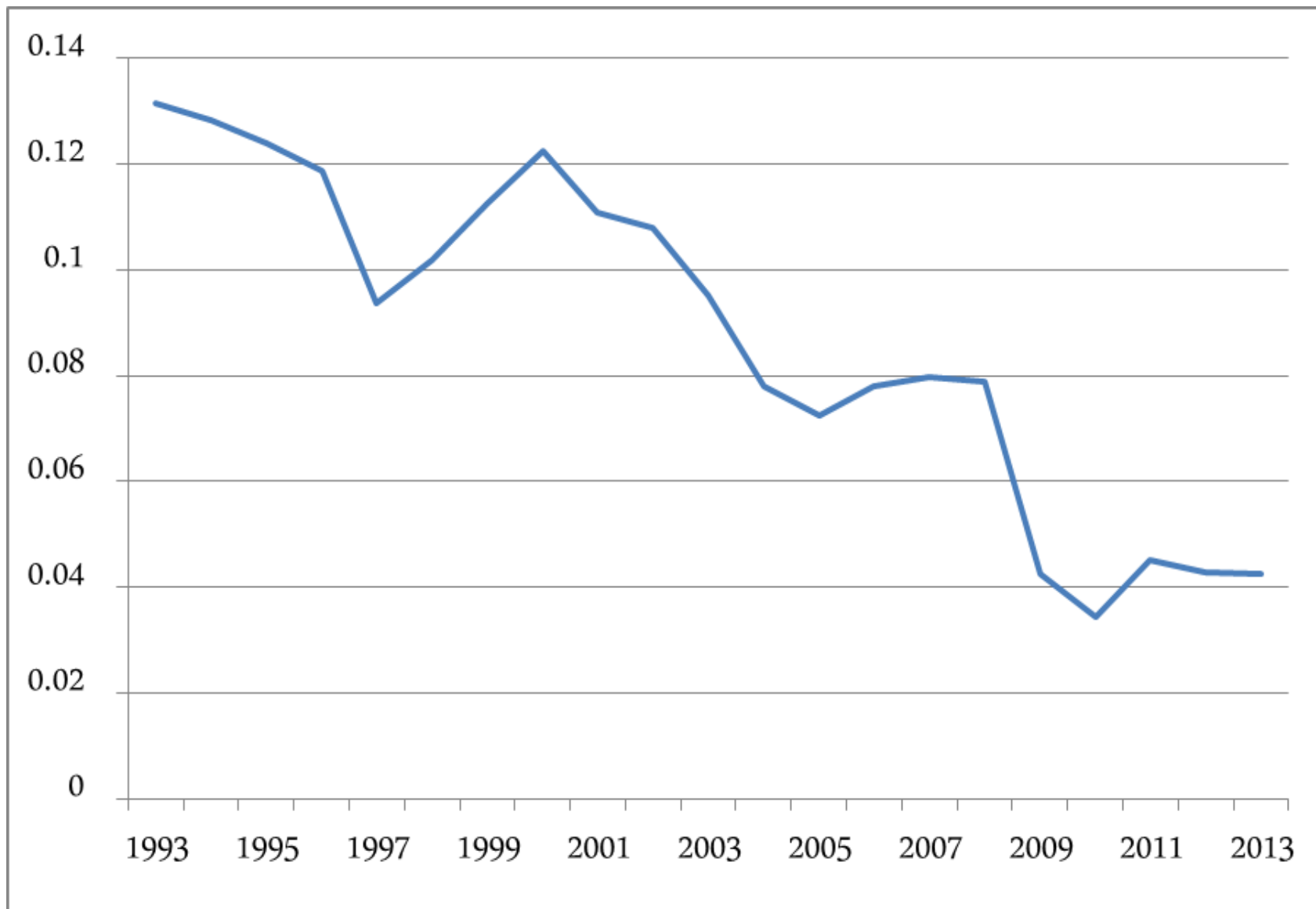
מדד ג'יני התחלקות ההכנסה הכלכלית וההכנסה הפנויה (לאחר תיקון המשפחה) 1985-2011



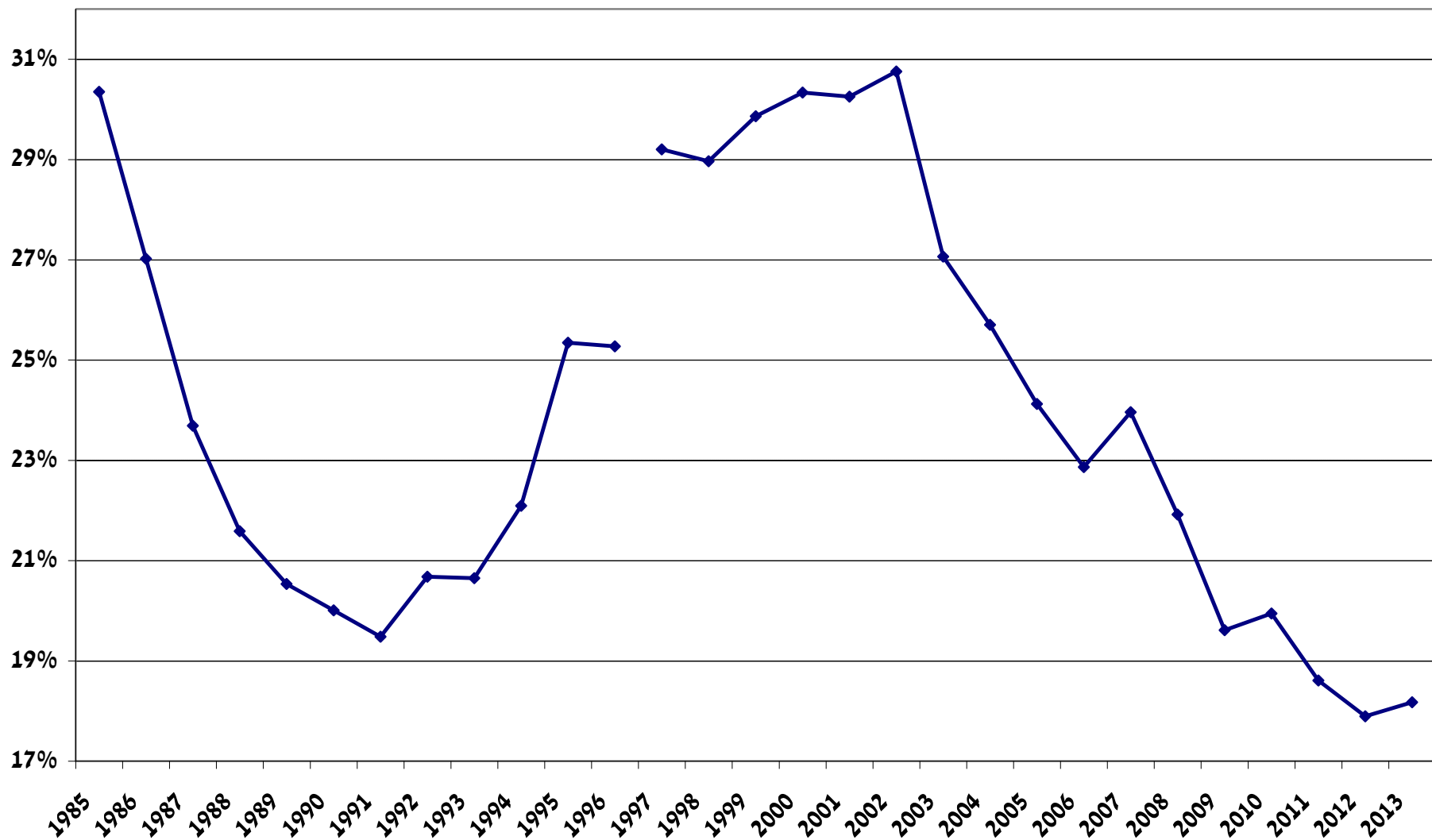
החלק היחסי של תשלומי העברה בסך ההכנסה הפנויה: 1985-2013 (ללא מזרח ירושלים)



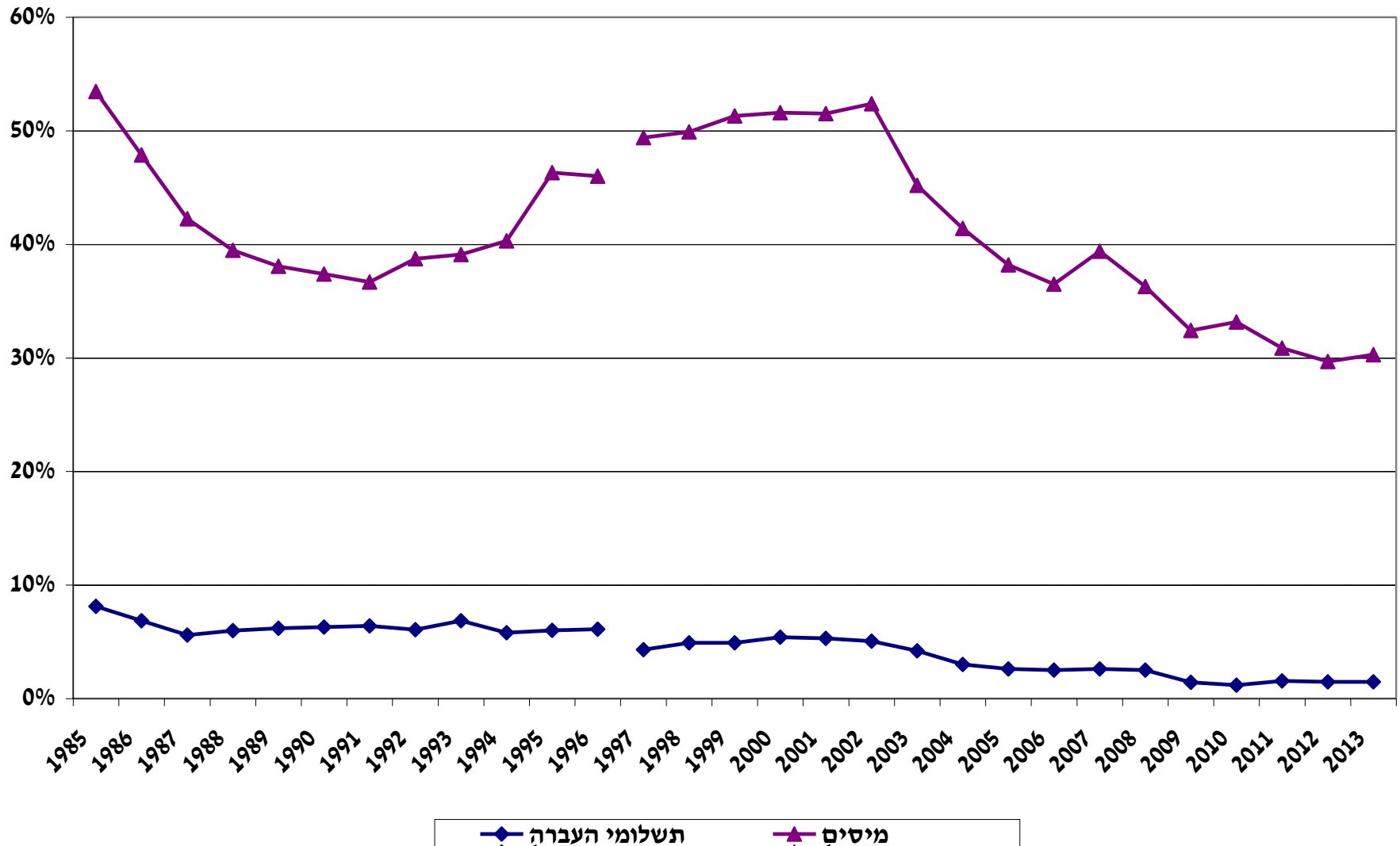
מדד הריכוזית של תשלומי העברה, 1993-2013



החלק היחסי של מיסים בסך ההכנסה הפנויה: 1985 - 2013 (ללא מזרח ירושלים)



התרומות היחסיות של תשלומי העברה והמסים על אי השוויון בהכנסה הפנויה, 1985-2013



ההתפתחות הצפויה בהוצאה על תשלומי העברה בישראל על פי הניתוח הכמותי

שינוי צפוי באחוזים	גמישות	1991-2000 לעומת 2005-2010 (שינוי באחוזים)	
6	-1.4	-4.3	אוכלוסיה בגיל פחות מ-15
8.5	3.7	2.3	אוכלוסיה בגיל מעל 65
0.1	-0.02	-42.7	מלאי העולים
-0.0	0.02	-16	שיעור האבטלה
-6	-2.7	2.4	מדד ג'יני
8.6			סה"כ

המשמעות של הניתוח

- המשתנים מסבירים ביחד עלייה בתשלומי העברה ב-8.6 אחוזים.
- בפועל העלייה בתשלומי העברה הייתה 9 אחוזים.
- המסקנה היא שההתפתחות בתשלומי העברה בשנים האחרונות תאמה את השינויים שחלו במשתנים המסבירים – ולכן אין צורך לבצע בהם קיצוץ.
- במידה שיוחלט לבצע קיצוץ הרי שמדובר שוב ב-"שינוי המשטר" אשר אינו מחויב מההתפתחות של המשתנים המסבירים את המגמות הדמוגרפיות והכלכליות.