

כנס מכון אהרן למדיניות כלכלית 2018

שלמה

דוברת



מכון אהרן
למדיניות כלכלית
ע"ש אהרן דוברת ז"ל

★
★ הבינתחומי
★ הרצליה
★

מכון אהרן למדיניות כלכלית הוקם לתמוך בצמיחה כלכלית ובחזק חברתי בישראל על ידי עיצוב אסטרטגיה והצעות לתכניות מפורטות למדיניות כלכלית המבוססת על ידע בין לאומי מעודכן.



המכון מבצע **מחקרים איכותיים** המובילים ומפוקחים על ידי ועדה מדעית עם כלכלנים מובילים בישראל ובעולם. המחקרים מתמקדים **בהמלצות מדיניות, תכניות מפורטות ומדדים** מתאימים תוך דגש על עדיפות ויישומיות.

המכון מקיים **שולחנות עגולים** עם מעצבי מדיניות (בהם בכירים מבנק ישראל, משרדי הממשלה ובהם משרד האוצר ונציגים מהמגזר העסקי והמגזר האקדמי) על מנת **לאפשר דיאלוג מקצועי נרחב**.

מדיניות ציבורית בריאה:

חזון משותף

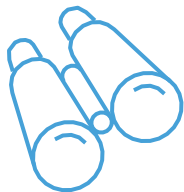
אופק תכנוני – אסטרטגיה, עדיפויות

תכניות ארוכות טווח

מדידה אפקטיבית של תשומות ותפוקות

יכולת ביצוע (מהירות תנועה)

עמידה בלחצים וניהול משברים (מהירות תגובה)



חזון כלכלי חברתי

מדינת ישראל שואפת להיות כלכלה צומחת בשורה הראשונה בכלכלות בעולם:

"היעד של האוצר בראשותי הוא למקם את ישראל בתוך עשר שנים ברשימת עשר המדינות המובילות בעולם ברמת החיים במונחי תוצר לנפש" (בנימין נתניהו, 2005)

כלכלה פתוחה למסחר עולמי



אסטרטגיה תחרותית המושתת על חדשנות ומצוינות – סטארט-אפ ניישן



מוביליות חברתית ושיעורי עוני נמוכים :

- מיצוי הון אנושי
- חוסן חברתי ומוסרי



כלכלת ישראל 2018 – הישגים רבים:



צמיחת תוצר

תעשיית היי טק מובילה גלובאלית

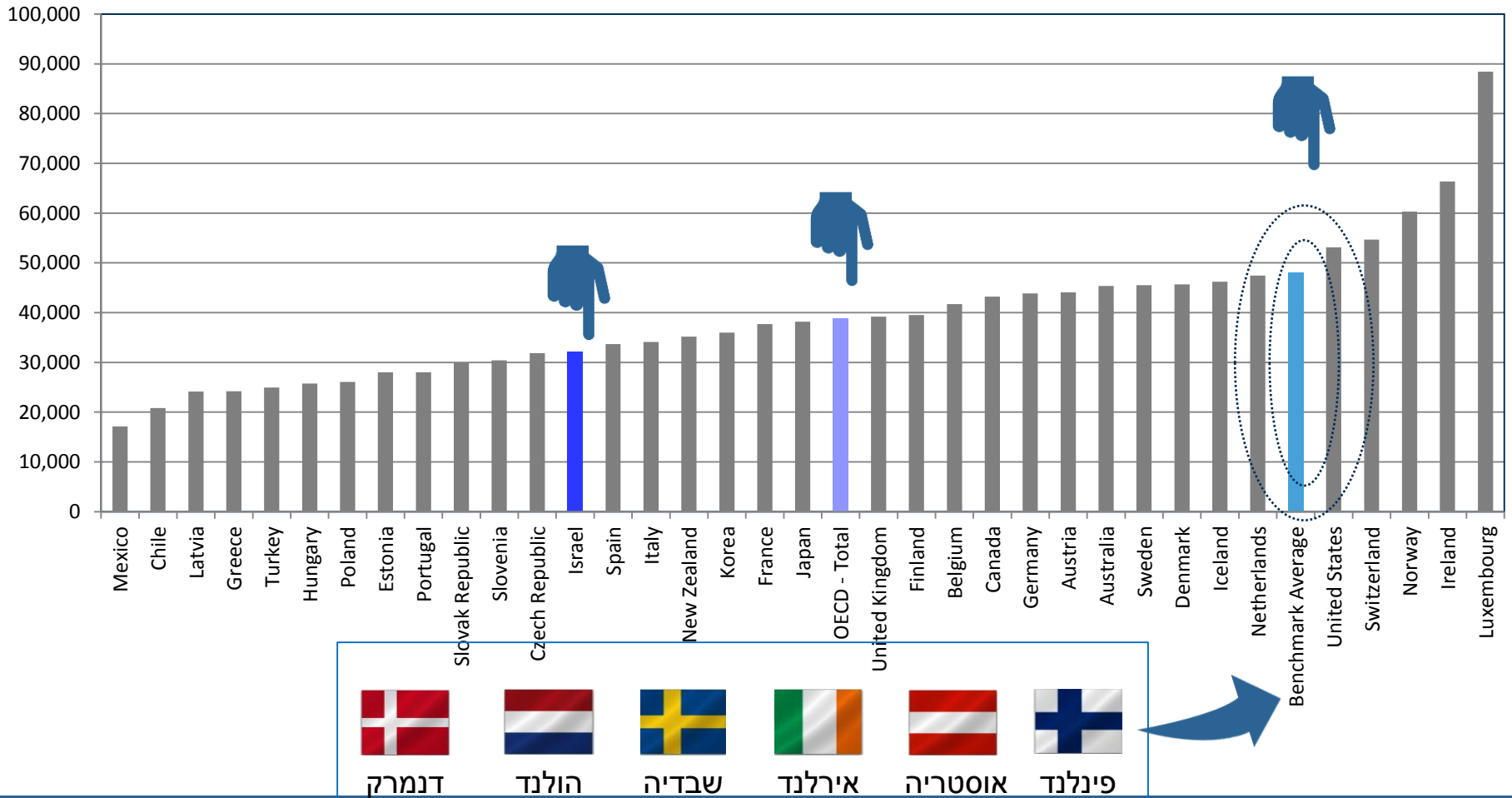
שיפור דרמטי בשיעור תעסוקה

אבל...

התוצר לנפש אינו מדביק את המדינות

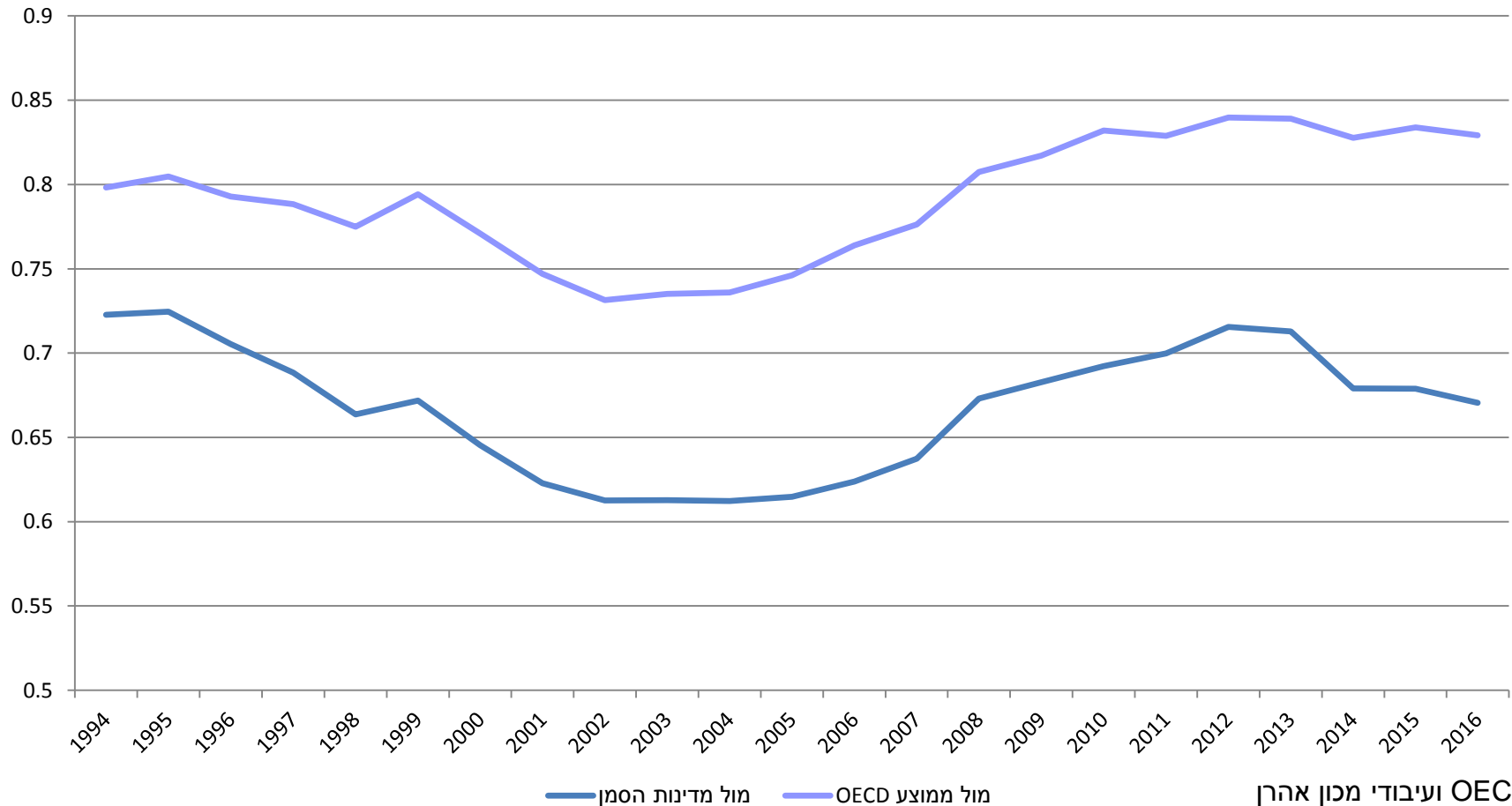
המובילות
שיתוף מקום במדינות ה

תוצר לנפש, 2017, (PPP, מחירים קבועים, 2010)



המצב אינו משתפר לאורך זמן

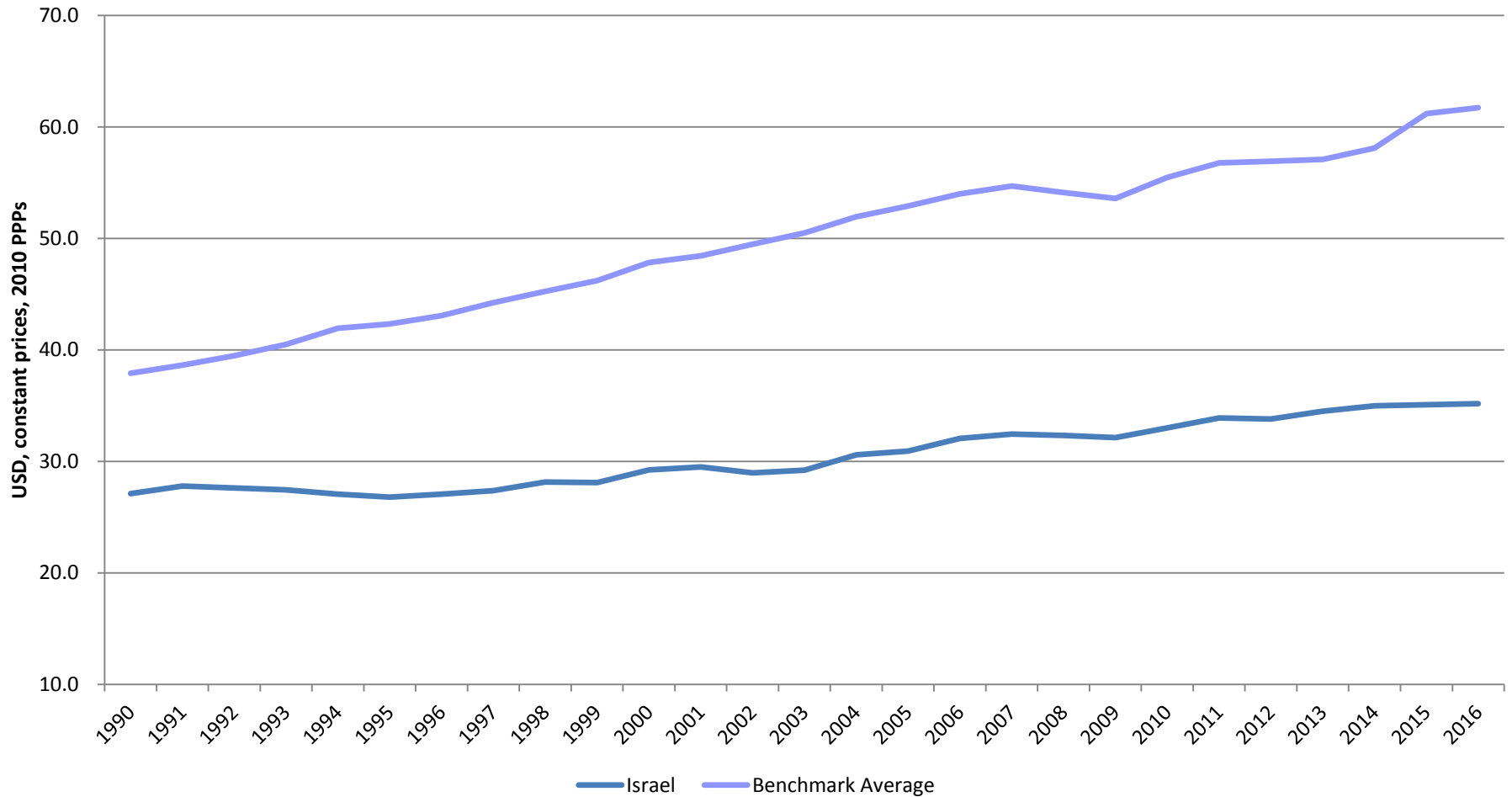
יחס התוצר לנפש מול מדינות הסמן וממוצע OECD



מקור: OECD ועיבודי מכון אהרן

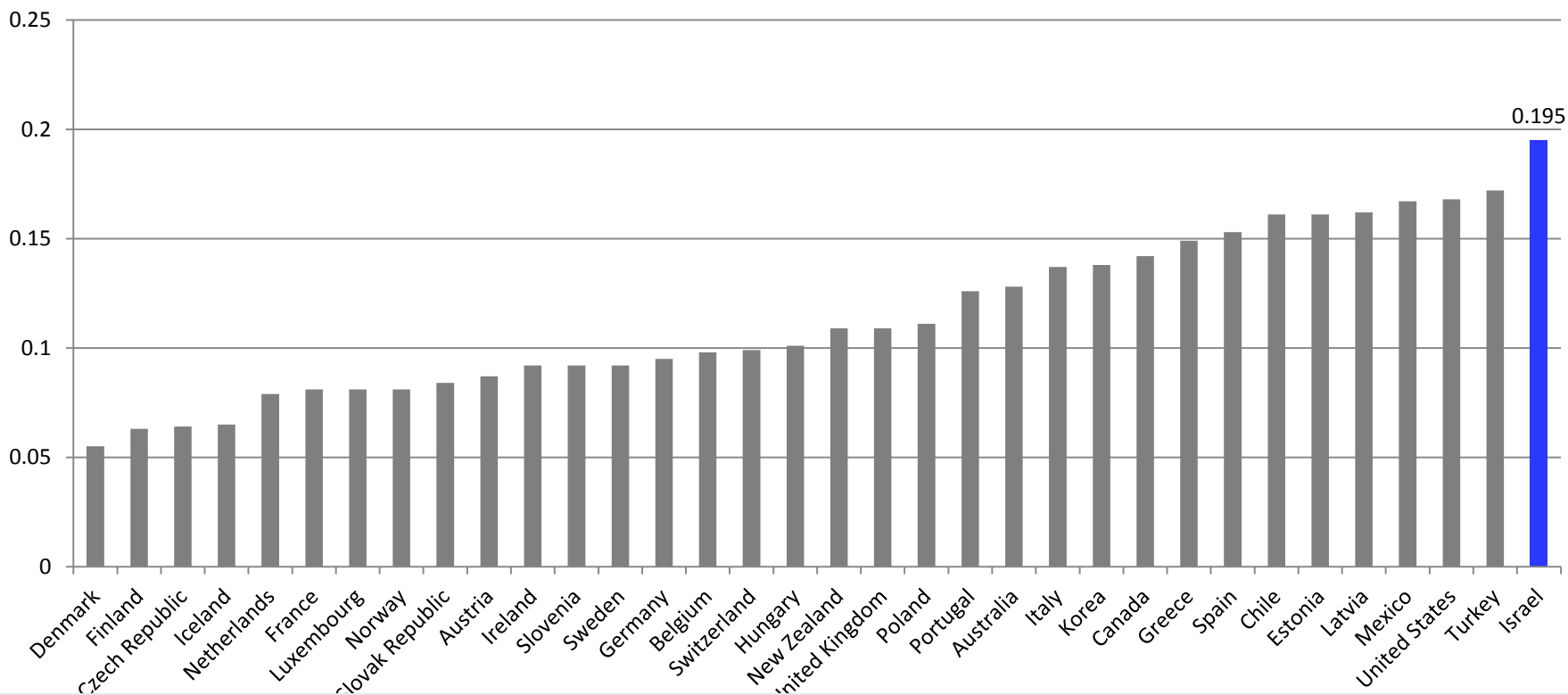
הפיריון נמוך ובפיגור מתגבר

תוצר לשעת עבודה בישראל ובמדינות הסמן (1990-2016)



שיעורי העוני הגבוהים ב OECD

שיעור העוני אחרי מסים והעברות, באחוזים
(2015 או שנת נתונים אחרונה)

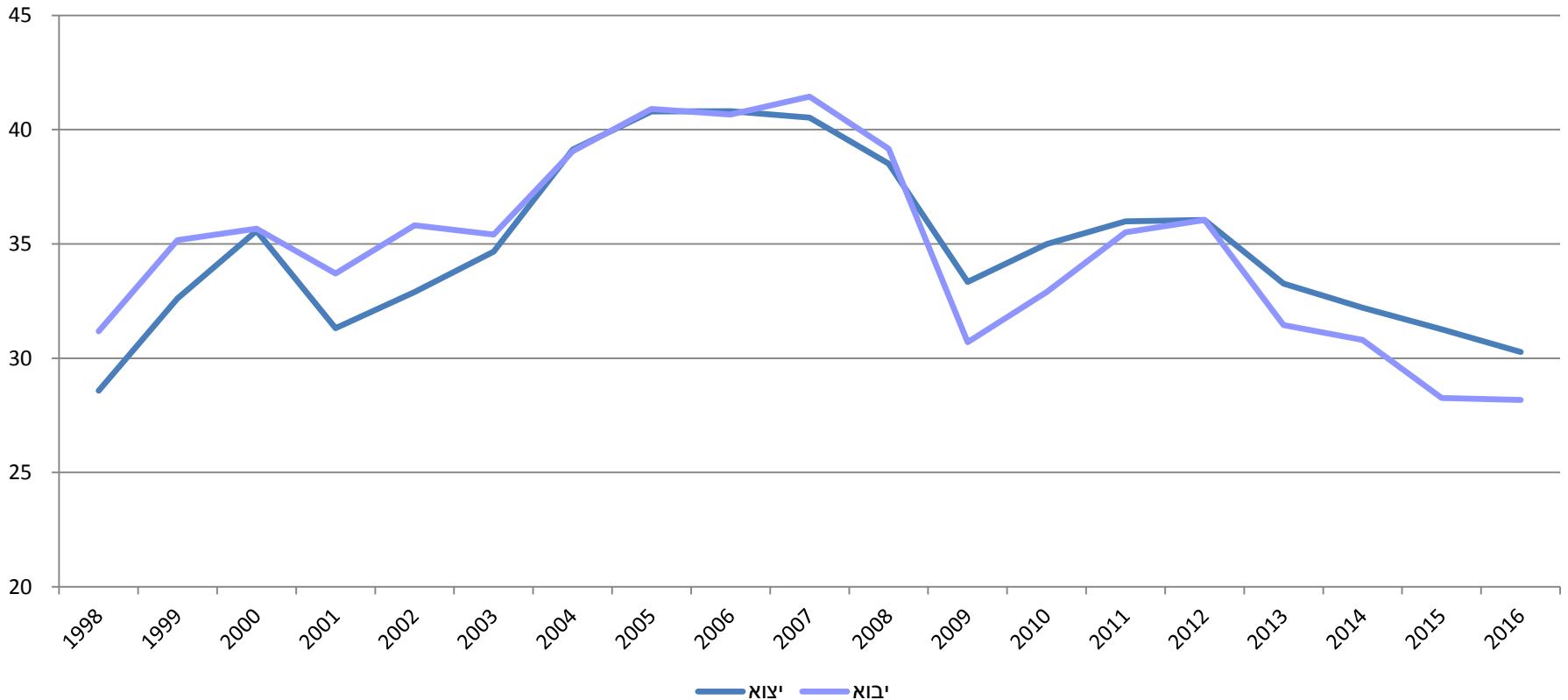


למרות ירידה מסוימת בשנים האחרונות

שיעור העוני בישראל ירד גם בשנת 2016 ל 17.7% (המדינה הראשונה שדווחה על שיעור העוני ל 2016)

הפתיחות לסחר בין לאומי ירדה משמעותית

יבוא ויצוא כאחוז מהתמ"ג (1998-2016)



בניגוד למגמה העולמית (עלייה של 7 נקודות אחוז בממוצע ה OECD מ 1998)

גורמים לצמיחה איטית ופריון נמוך



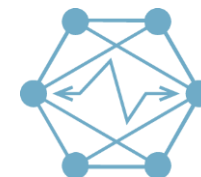
פיגור משמעותי
בתשתיות



איכות הון אנושי – שיפור נדרש
באיכות תעסוקה, שילוב מגזרים
חרדי וערבי



רמת השקעות נמוכה
במגזר העיסקי

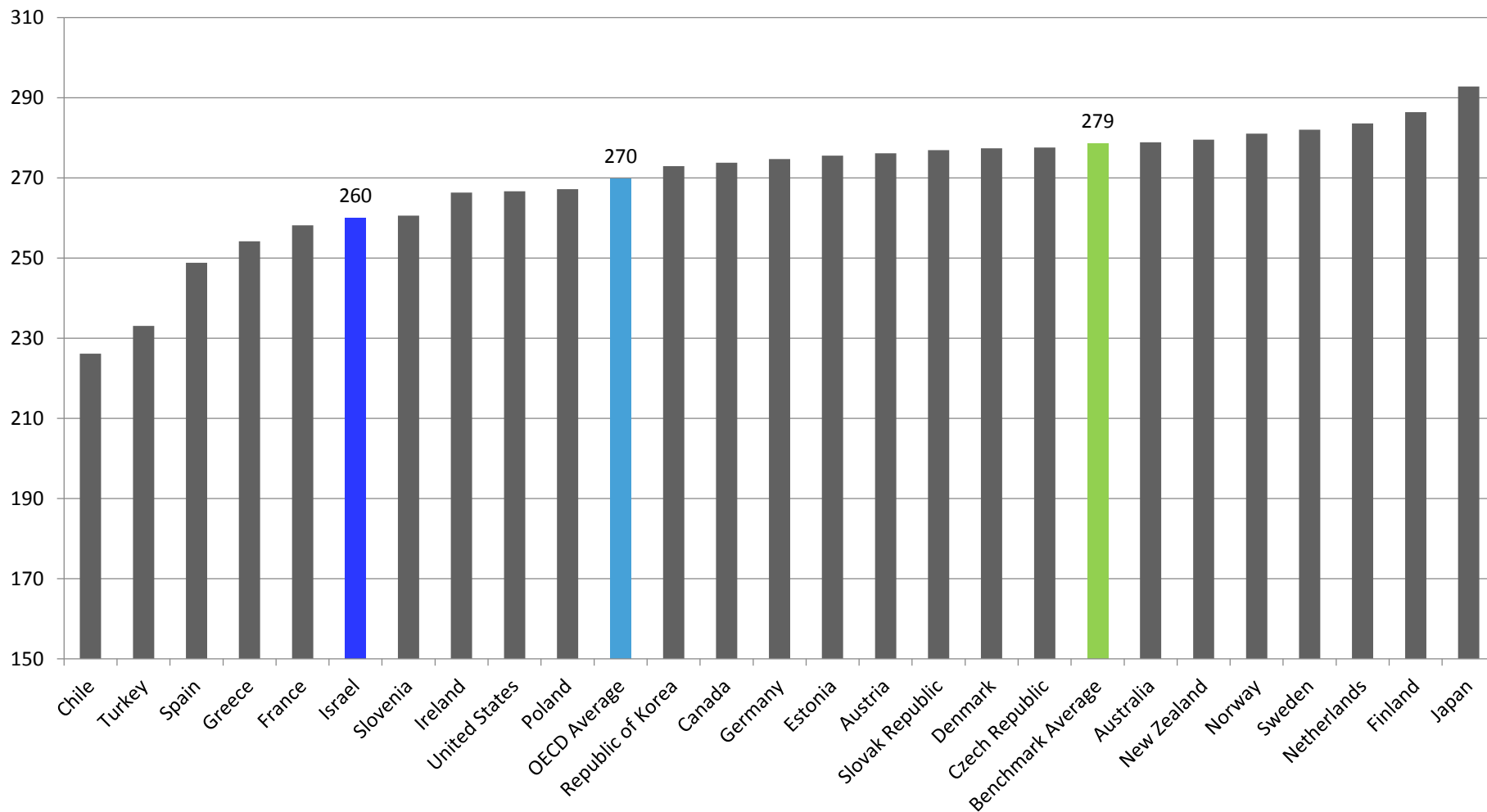


נטל בירוקרטי כבד

Confidential | 12

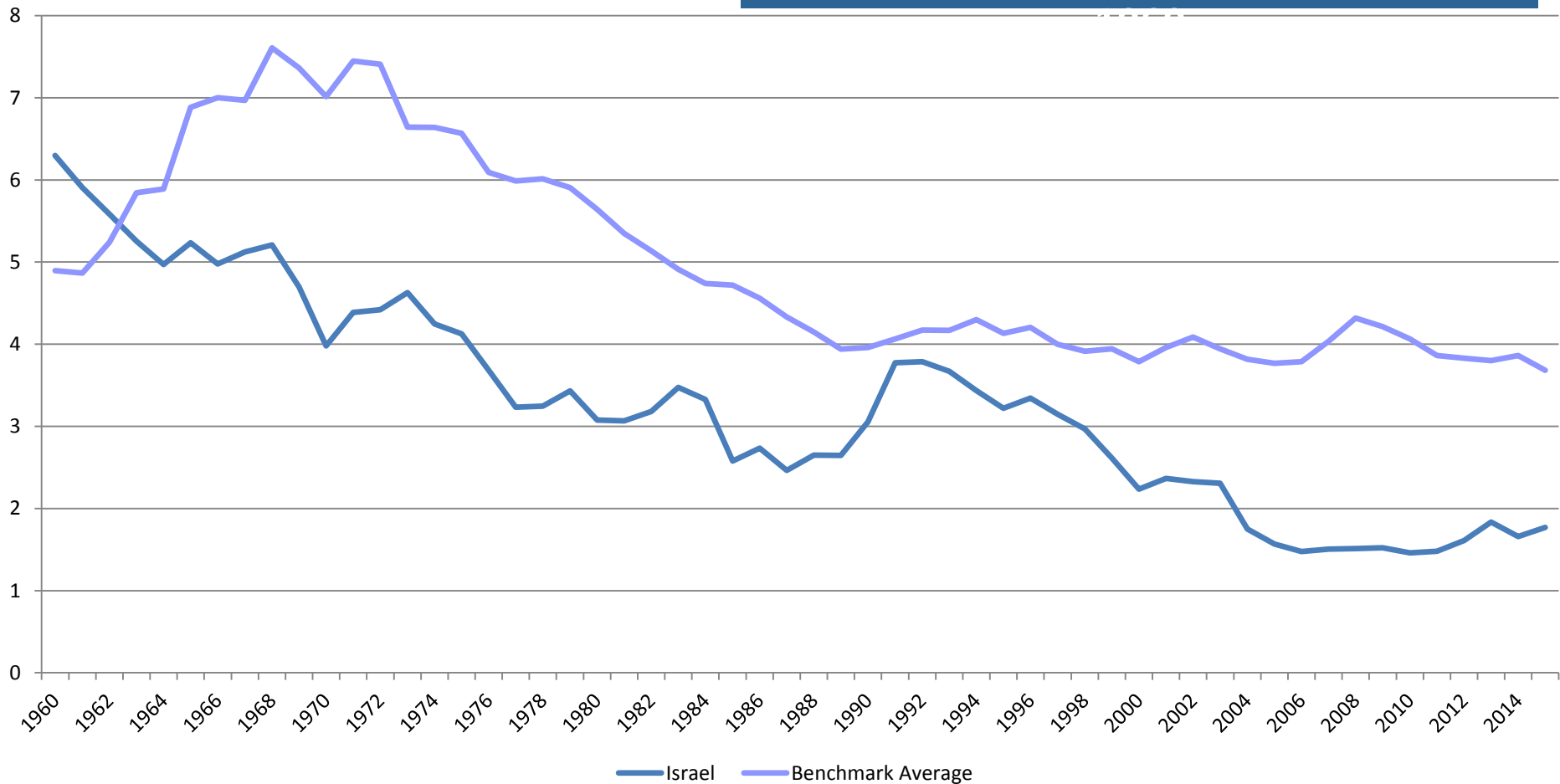
רמת ההון האנושי אינה מספקת

ממוצע תוצאות סקר PIAAC



ההשקעה הציבורית נמוכה כבר עשורים

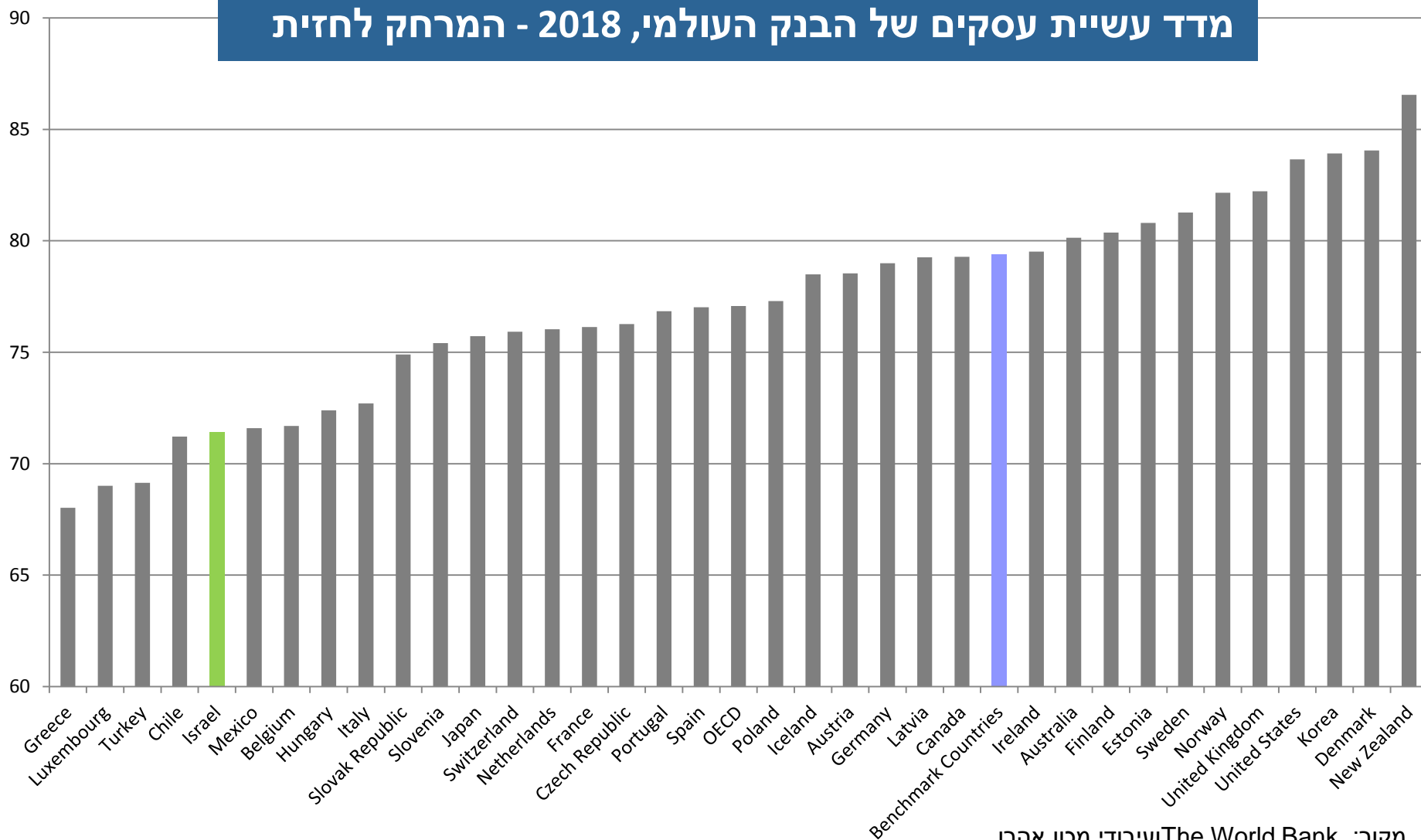
ההשקעה הציבורית באחוזי תוצר, 2015-



אפילו במונחי אחוזי תוצר מול מדינות עם תוצר גבוהה בהרבה

הנטל הבירוקרטי כבד

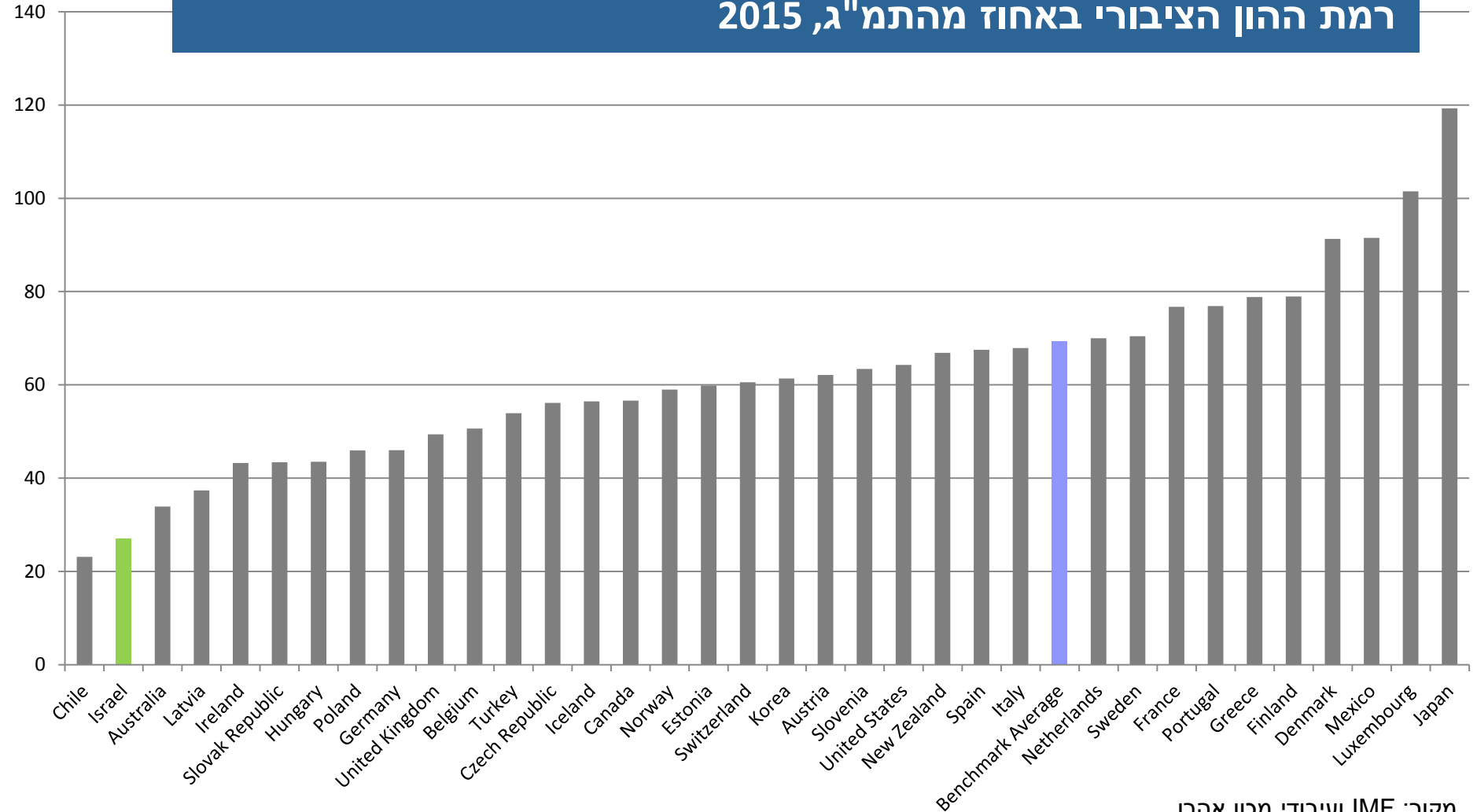
מדד עשיית עסקים של הבנק העולמי, 2018 - המרחק לחזית



מקור: The World Bank ועיבודי מכון אהרן

והתוצאה – רמת ההון הציבורי נמוכה מאד

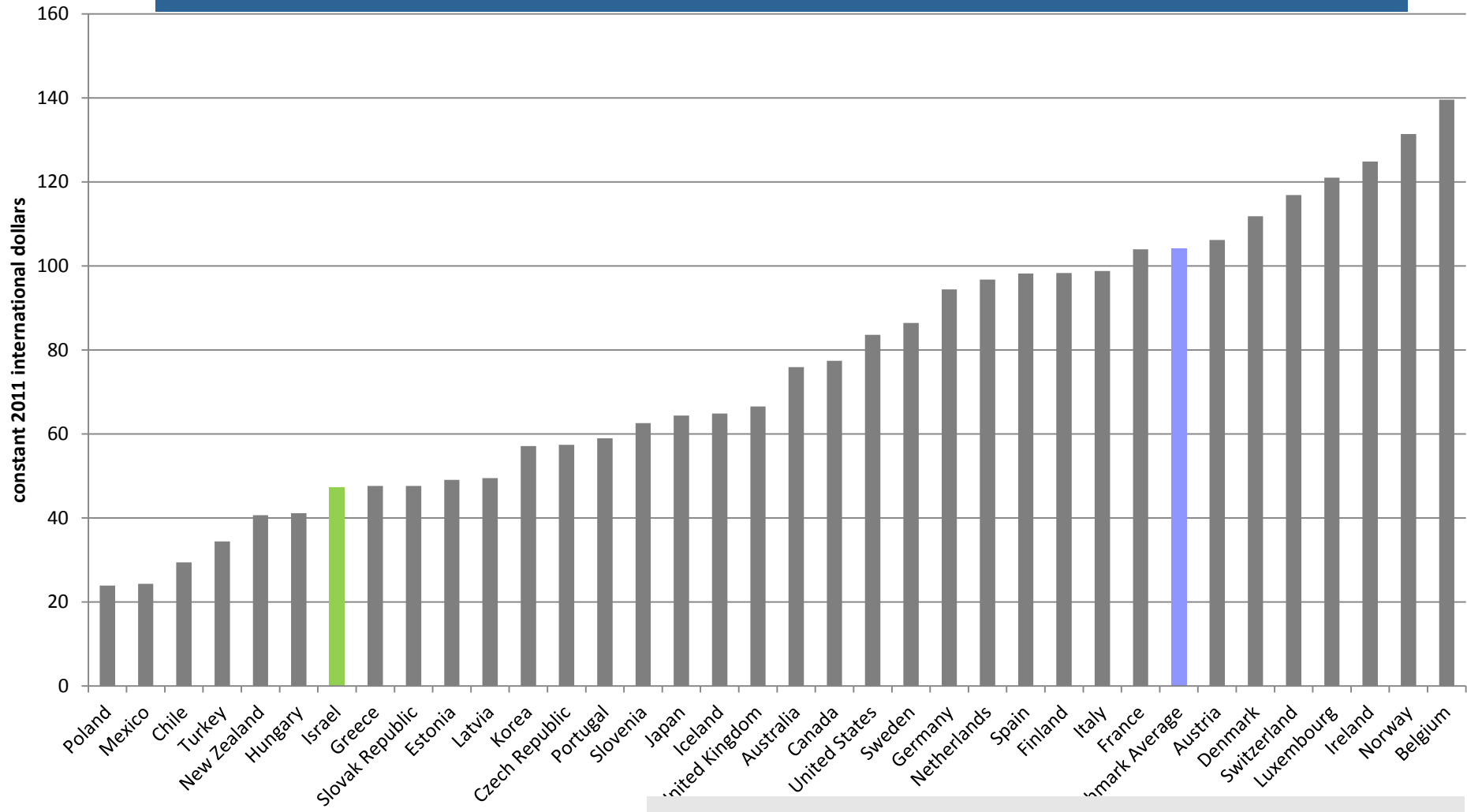
רמת ההון הציבורי באחוז מהתמ"ג, 2015



מקור: IMF ועיבודי מכון אהרן

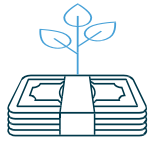
רמת השקעות נמוכה במגזר העסקי

רמת ההון הפרטי לשעת עבודה, 2015



* כולל הון דיור, שגבוה יחסית בישראל

תחומי העיסוק של המכון בשנה הקרובה:



הגדלת השקעות במגזר העסקי ע"י :

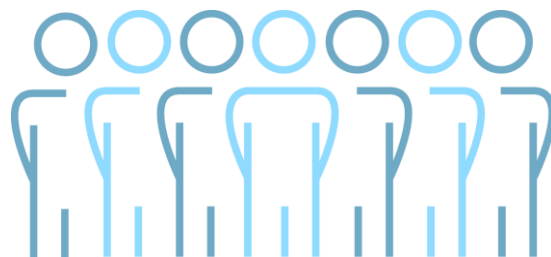
- עידוד חדשנות בכלל התעשייה והשירותים
- הפחתת הנטל הבירוקרטי
- שיפור תשתיות התחבורה

המשך עבודה בנושאי תעסוקה, שיפור הון אנושי, שכר וצמצום העוני ("תעסוקה 2030")

הקמת תכנית למדיניות כלכלית של החברה הערבית



רק על ידי שותפות, דיאלוג נרחב,
חזון וחשיבה ארוכת טווח
ניתן יהיה להתמודד עם האתגרים



תודה!

