

כנס מכון אהרן למדיניות כלכלית

מדינה במערבולת -
איומים והזדמנויות בכלכלת ישראל

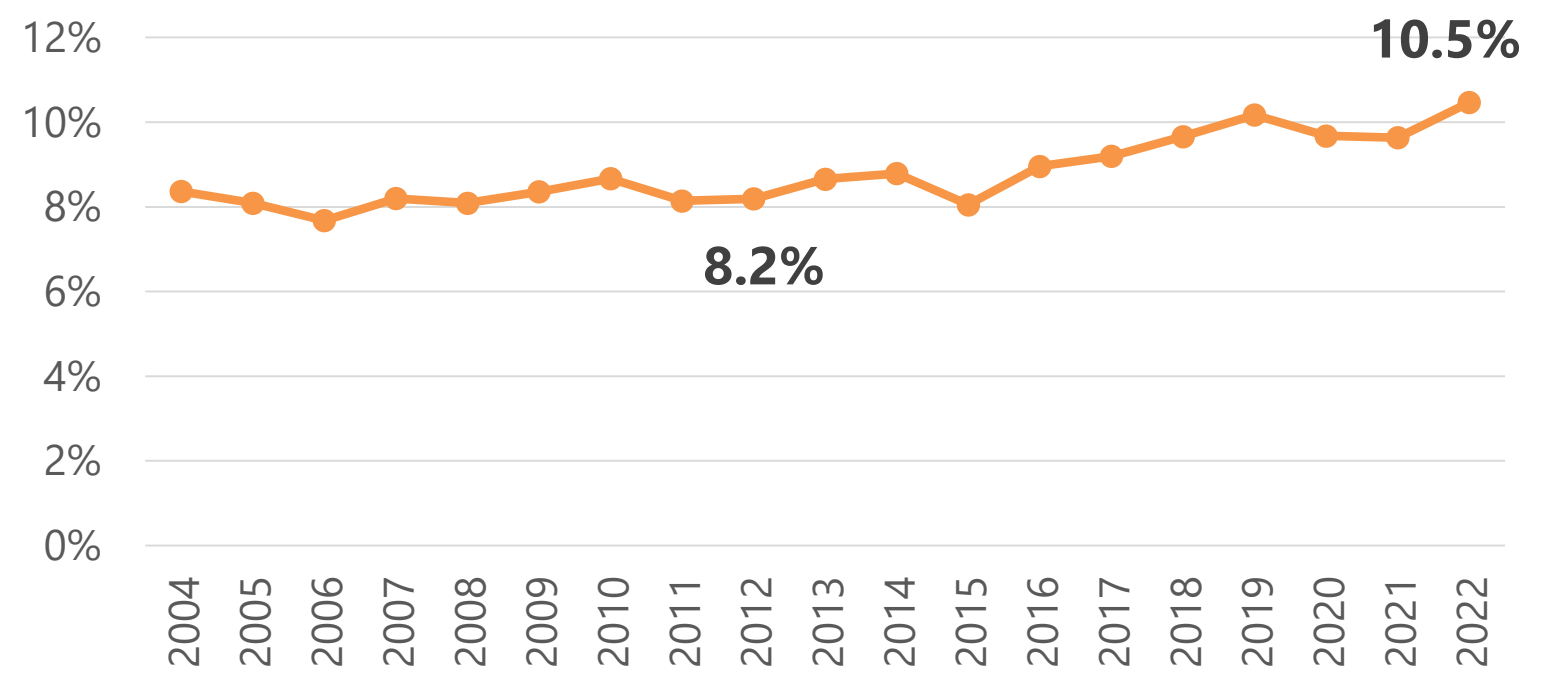
2024

החברה הערבית בעשור האחרון היתה אחד ממנועי הצמיחה של המשק ובמדיניות הנכונה היא תמשיך להיות

גידול שנתי ממוצע בהכנסה מעבודה, 2012-2022:
 ערבים 4%
 יהודים לא-חרדים 2.9%
 חרדים 2.2%

המשך המגמה בחברה הערבית יתורגם לתוספת של 5% לסך ההכנסה מעבודה ב-2030

החלק של החברה הערבית מסה"כ ההכנסה מעבודה (קירוב לחלק מהתוצר)



גילי 25-64, הכנסה ריאלית מעבודה, כולל לפרטים שאינם מועסקים.

האם תכנית 550 מקדמת את החברה הערבית ואת השתלבותה בכלכלה הישראלית?
 ד"ר מריאן תחאוכו, ד"ר טלי לרום וד"ר עמית לוונטל