

כנס מכון אהרון למדיניות כלכלית

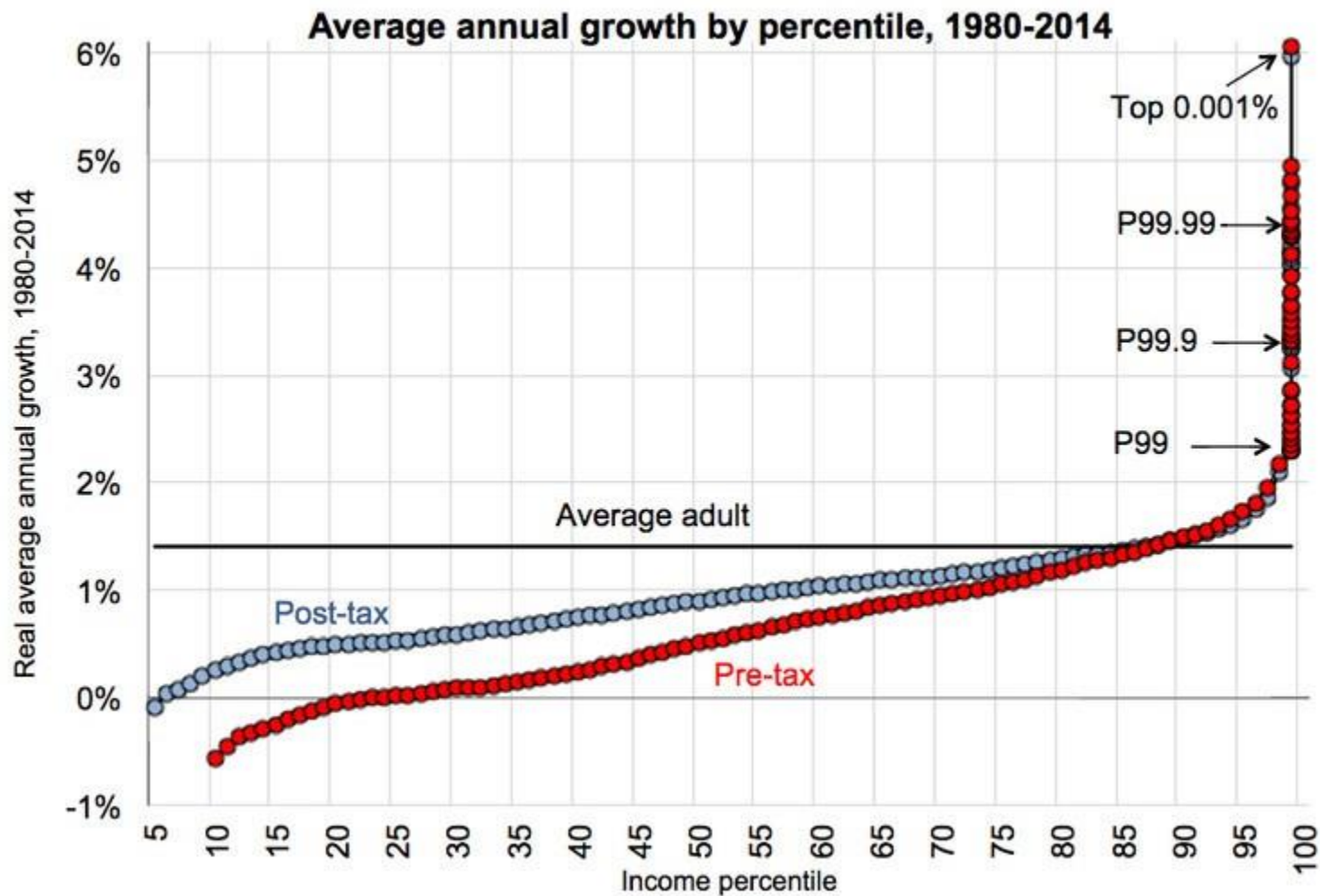


Source - Kezban

ענת לוין, מאי 2018

אי השוויון גדל משהו לא מתכנס לשיווי משקל

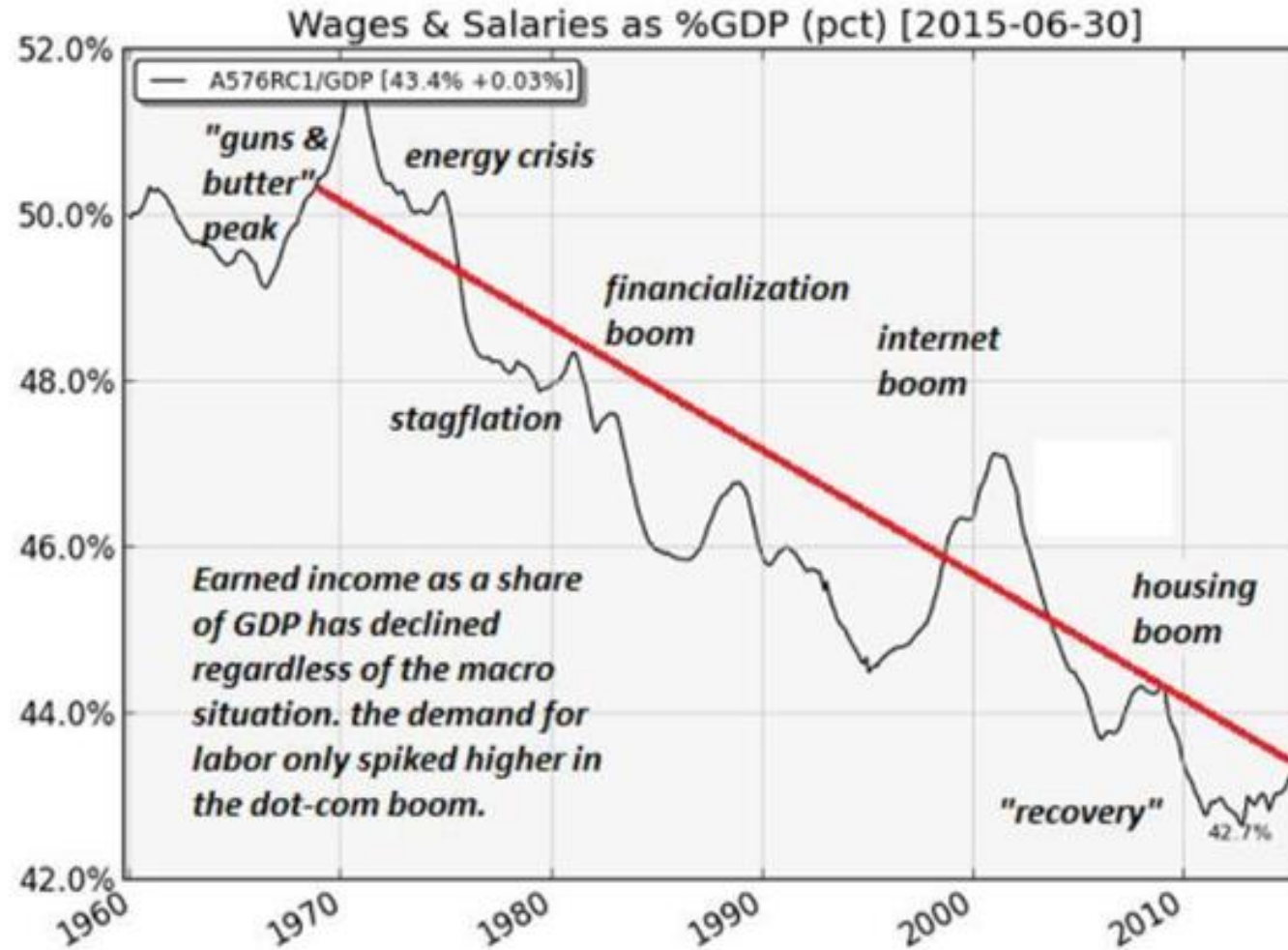
Figure 2: The distribution of economic growth in the United States



הגלובאליזציה פגעה במעמד הביניים במדינות המפותחות



מעבר עושר מבני מהפרט לחברות ובעלי ההון

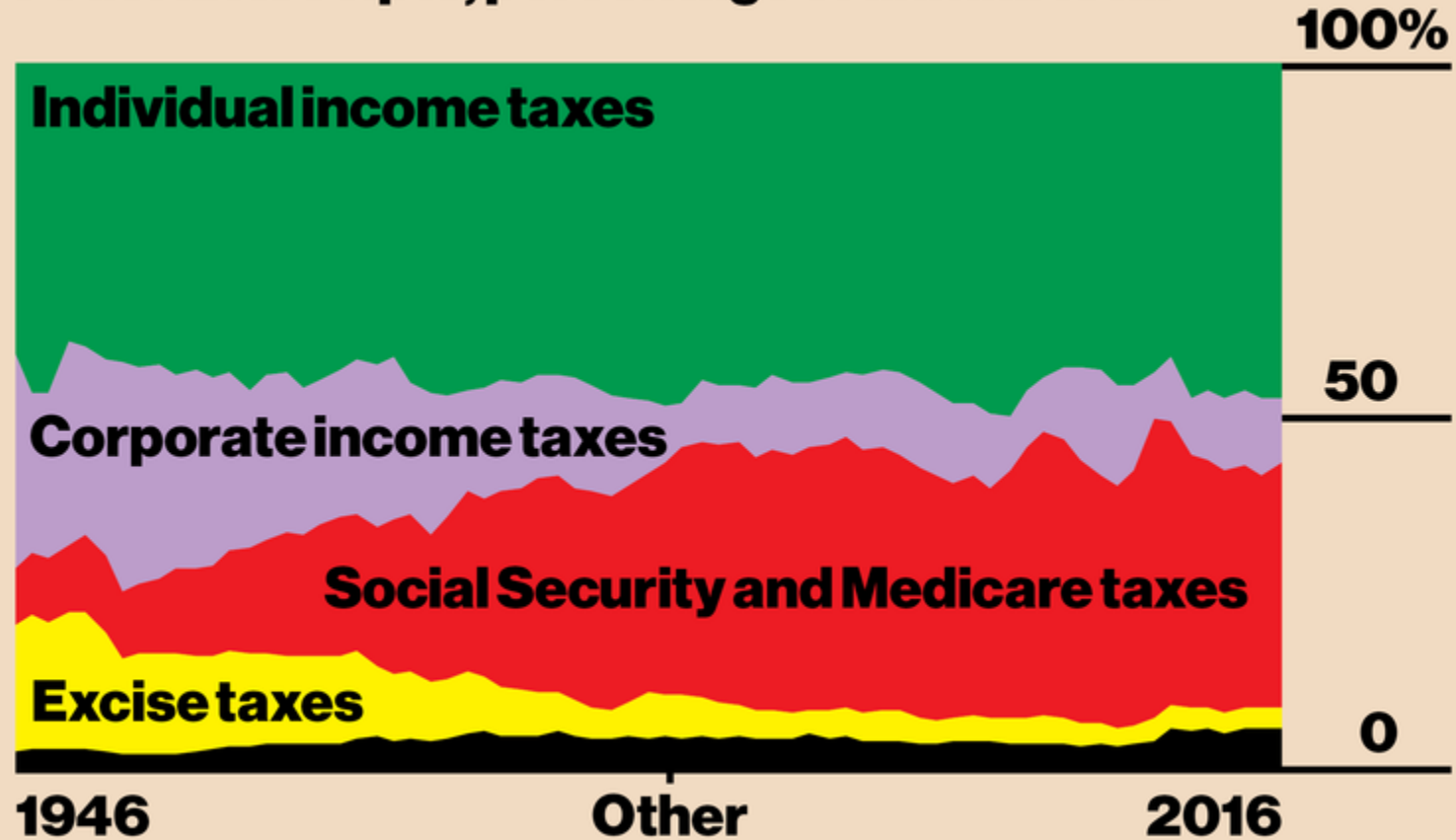


Last update Aug 6, 2015

<http://www.mdbriefing.com>

זמן לחישוב מסלול מחדש ברמה הגלובאלית

Federal Receipts, percentage of annual total



GRAPHIC BY BLOOMBERG BUSINESSWEEK; DATA: OFFICE OF MANAGEMENT AND BUDGET

מדיניות כגורם תורם לאי השוויון

ריבית
נמוכה

הרחבה
כמותית

הקפאה של
תהליכי
חדלות פרעון

שמירה על
עולם עם
עודף היצע

דפלציית
שכר

חיפוש
אלטרנטיבות
השקעה

השקעה בנכסים
פיננסים/ריאליים

תרומה לבעלי
הון

לחץ על תשואה
גלומה באפיקי
אג"ח

פגיעה בכנסה
השוטפת של
פנסיונרים
ומעמד הביניים

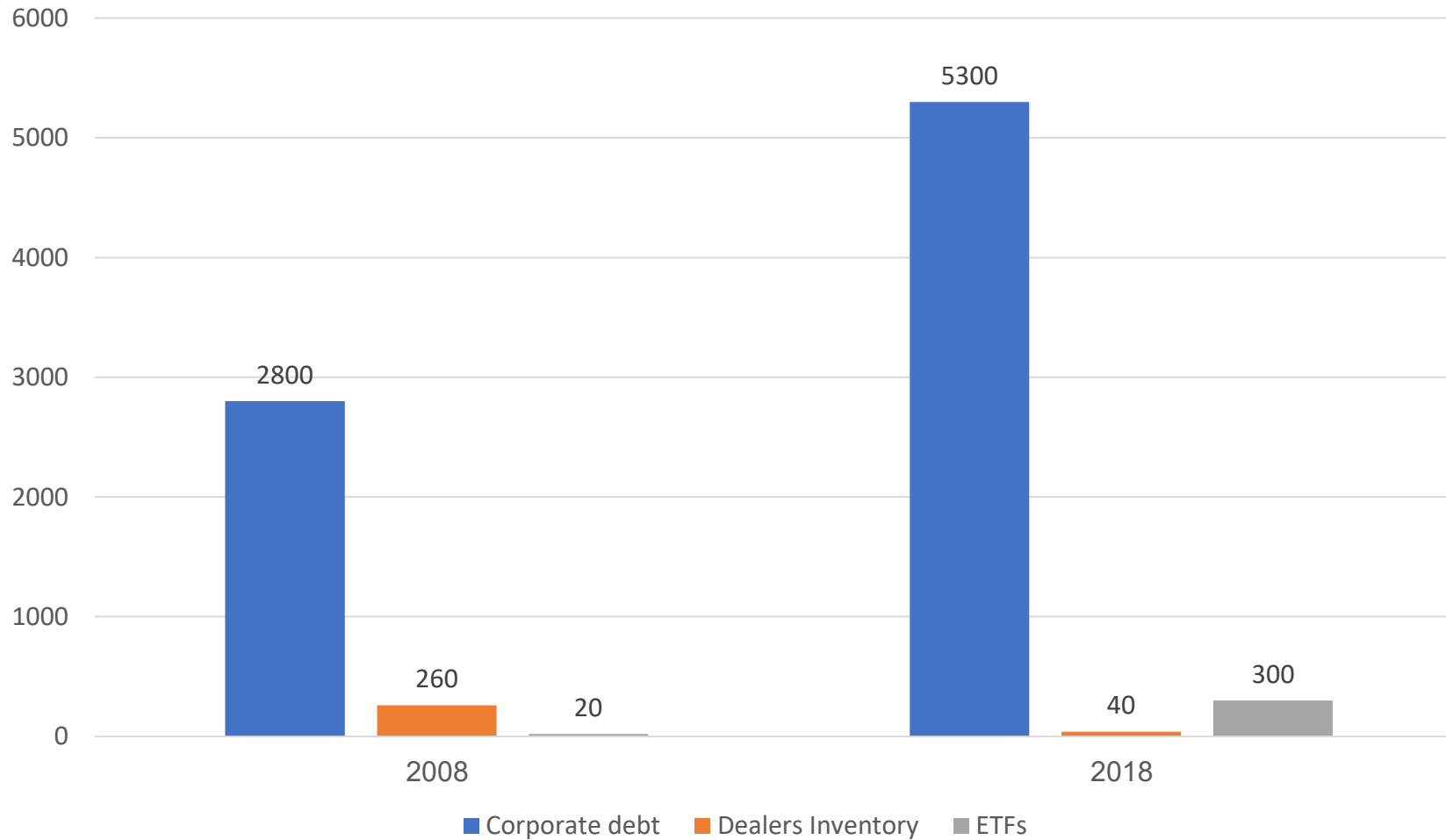
מדיניות
מיסוי

יצירת מוקדי
כוח קונצרני
גלובאליים
בגלל ניידות

העלאת עומס
מס על פרטים

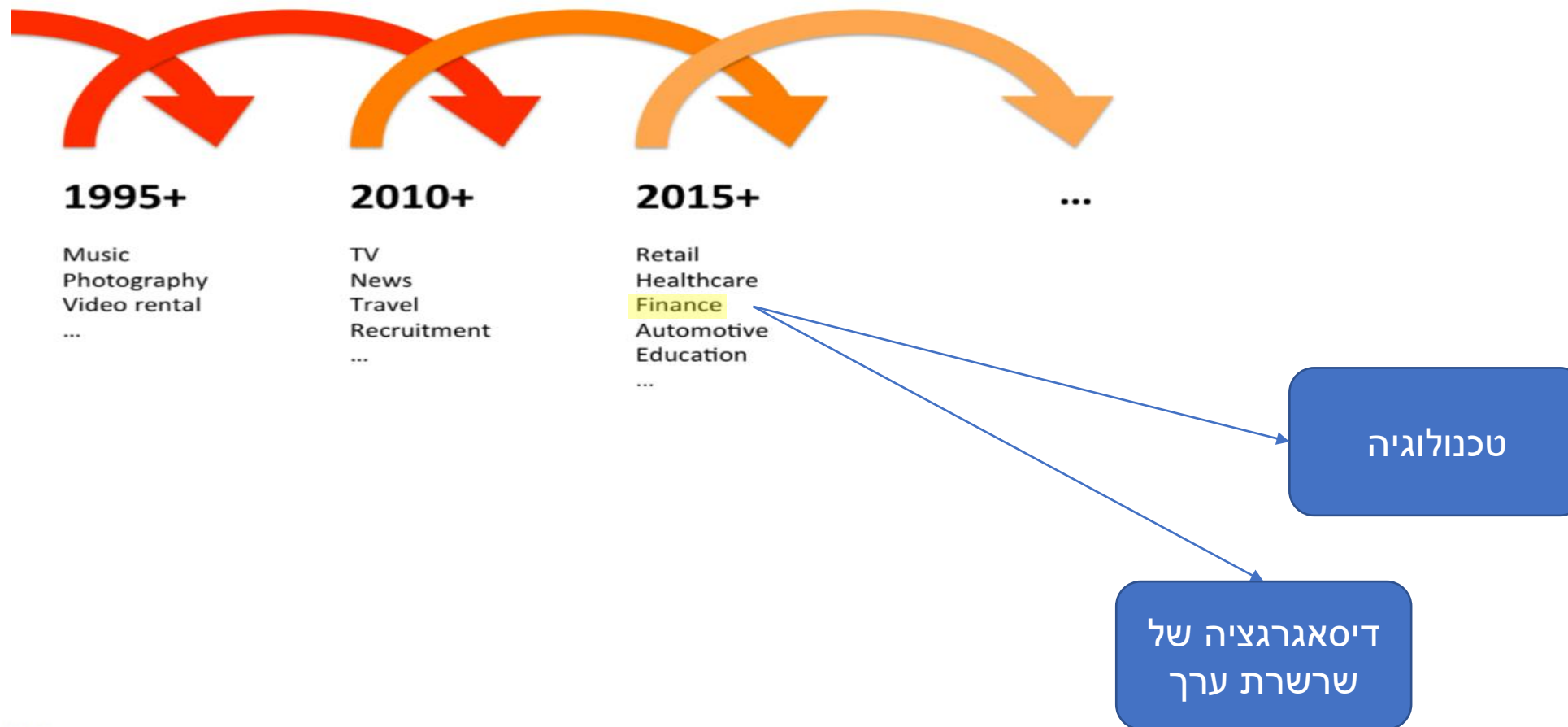
ושקף לעניין בעיית הנזילות שלפנינו

בעיית הנזילות בעולם הקונצרני – ארה"ב
מיליארדי \$



שוק הביטוח הגלובאלי לפני מפץ

Waves of **Digital Disruption**



מפץ של טכנולוגיה



שמהותו דיסאגרציה של שרשרת הערך

