

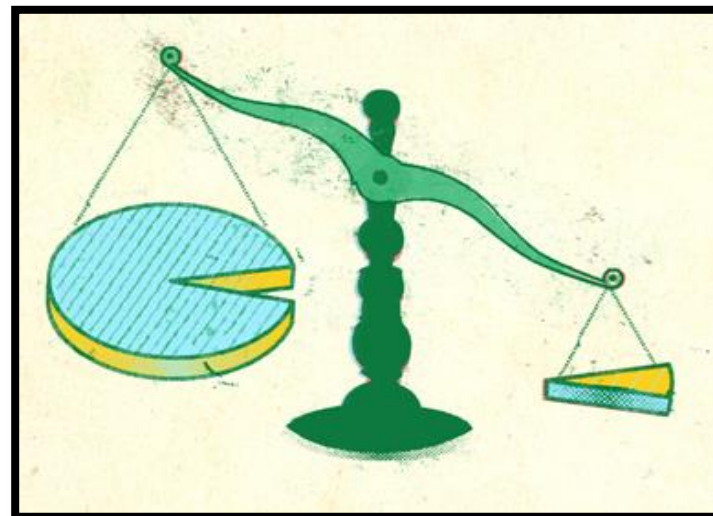


# יעדי משרד האוצר

## עידוד צמיחה

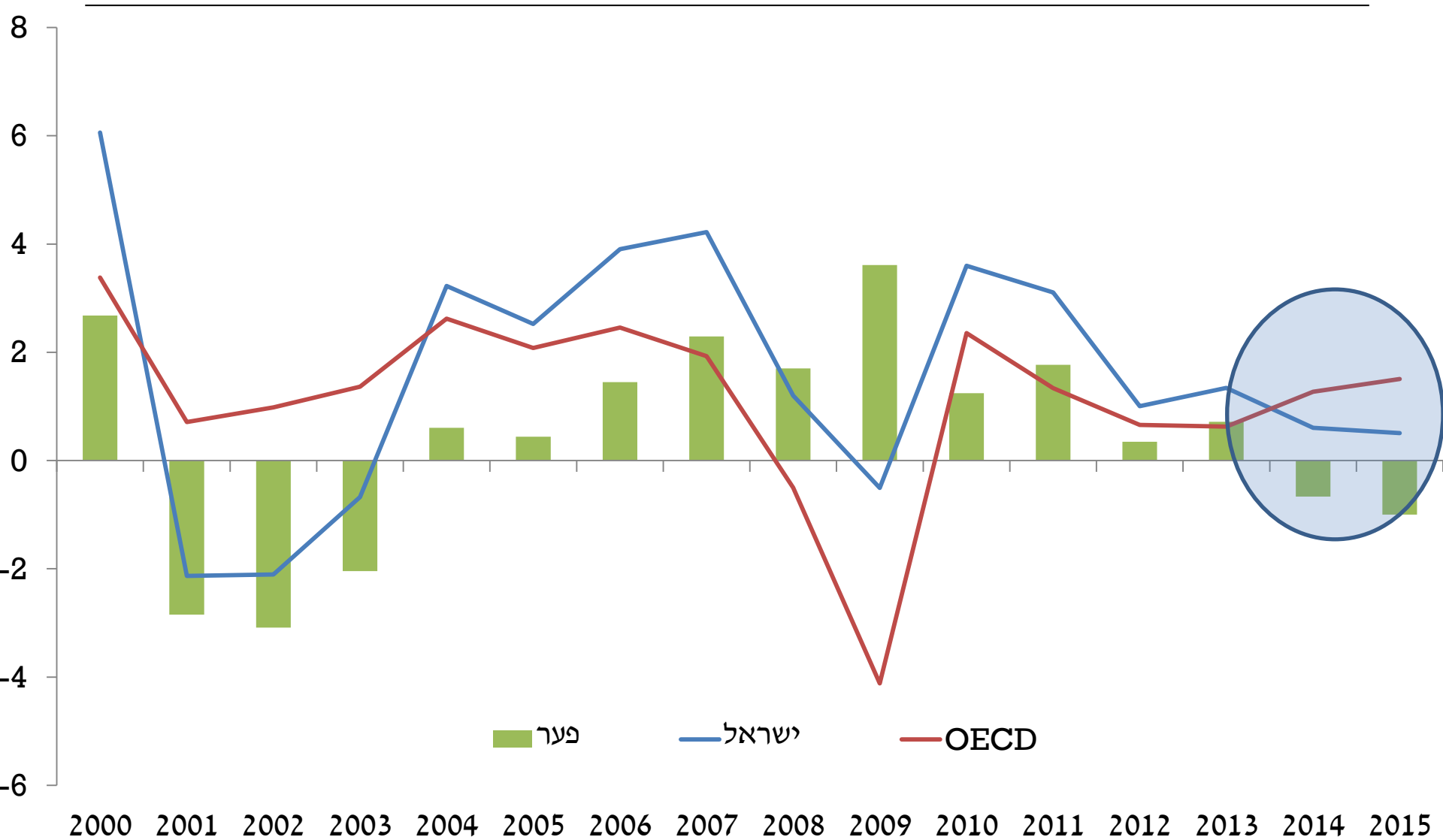


## צמצום אי שוויון



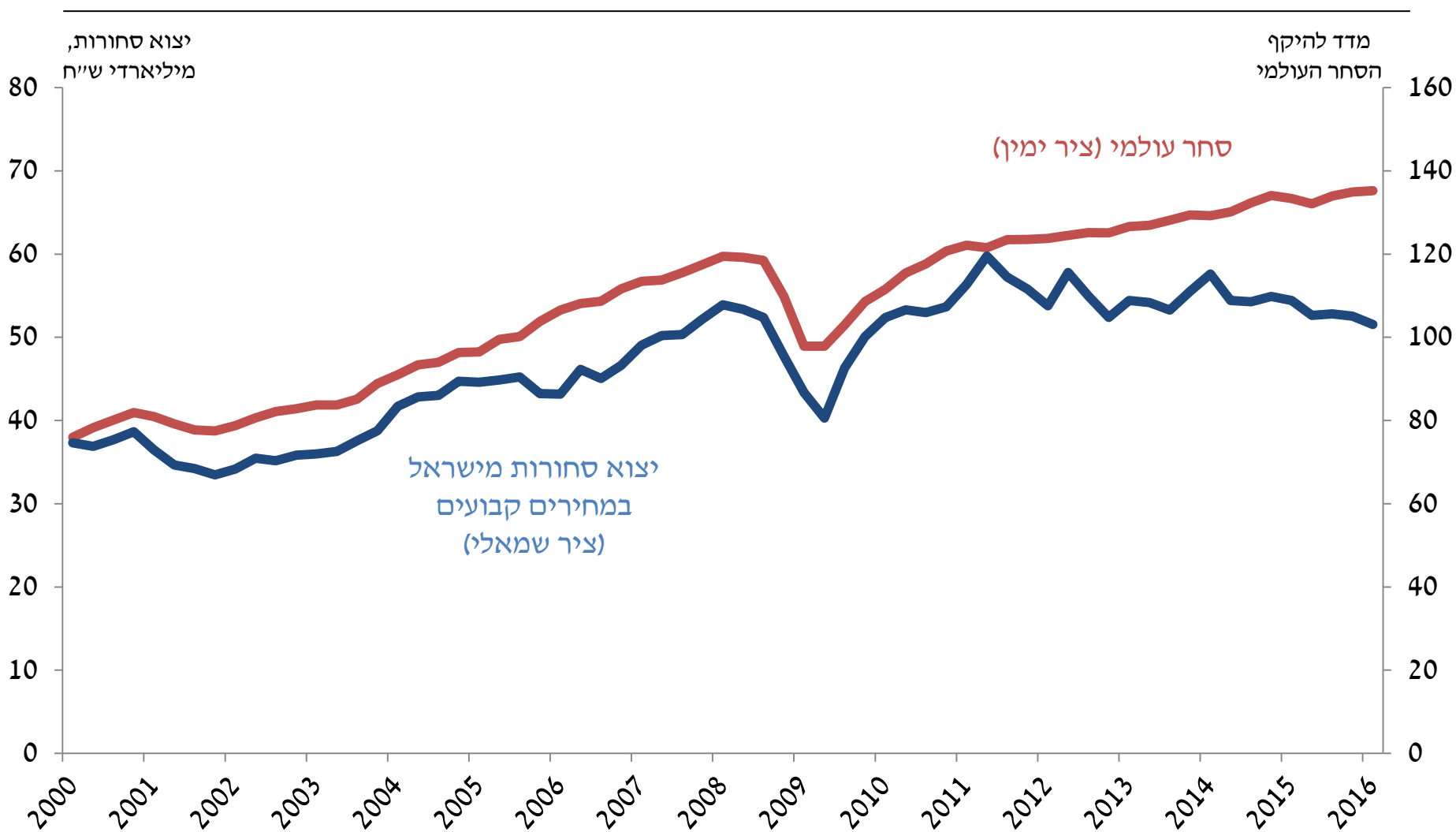


# צמיחת התוצר לנפש בישראל איטית מה OECD בשנתיים האחרונות, אף שהפער עדין גדול



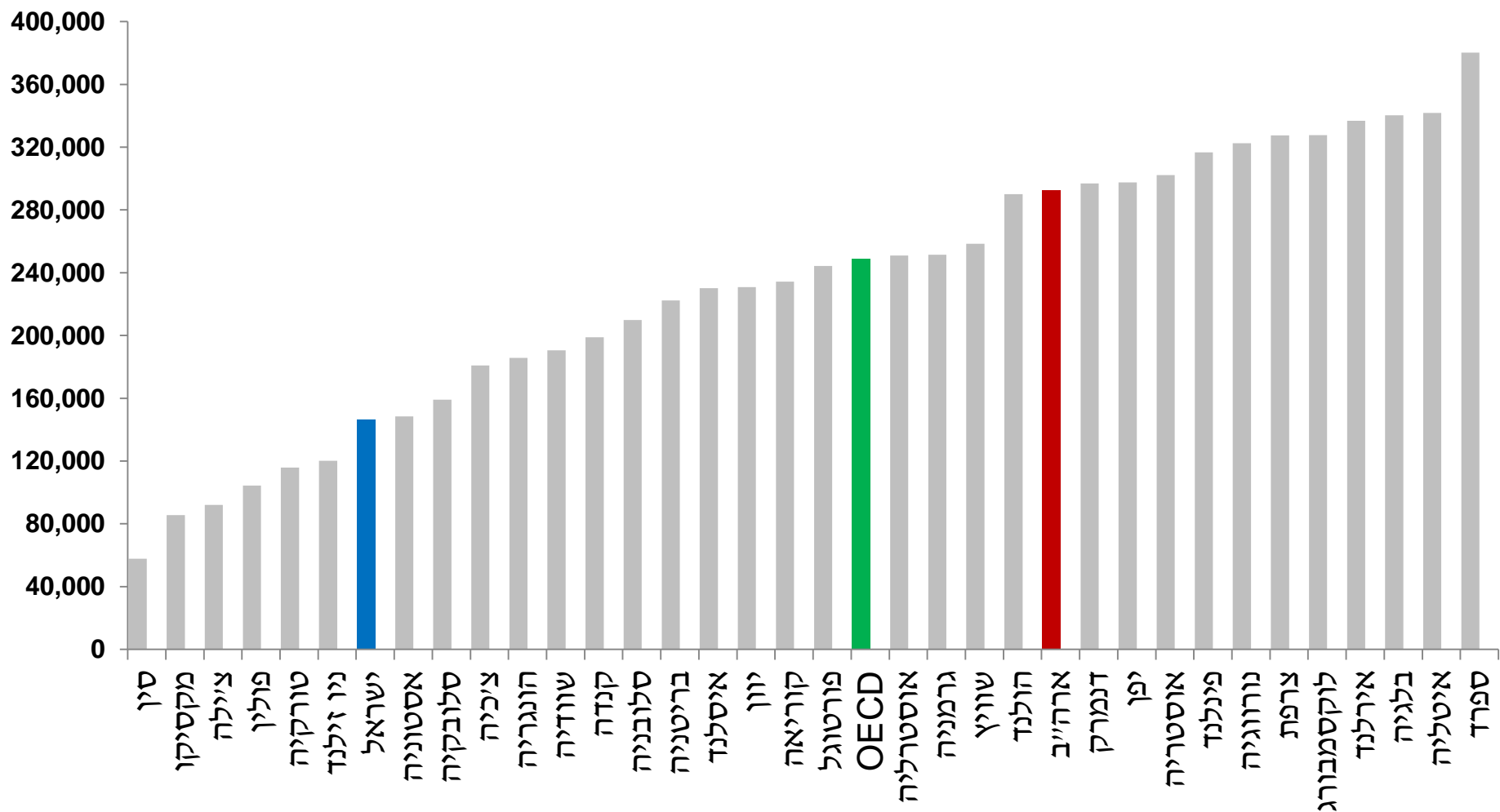


# הייצוא הישראלי פחות תחרותי מבעבר





# רמת ההון לעובד ומגבילה את צמיחת הפריון

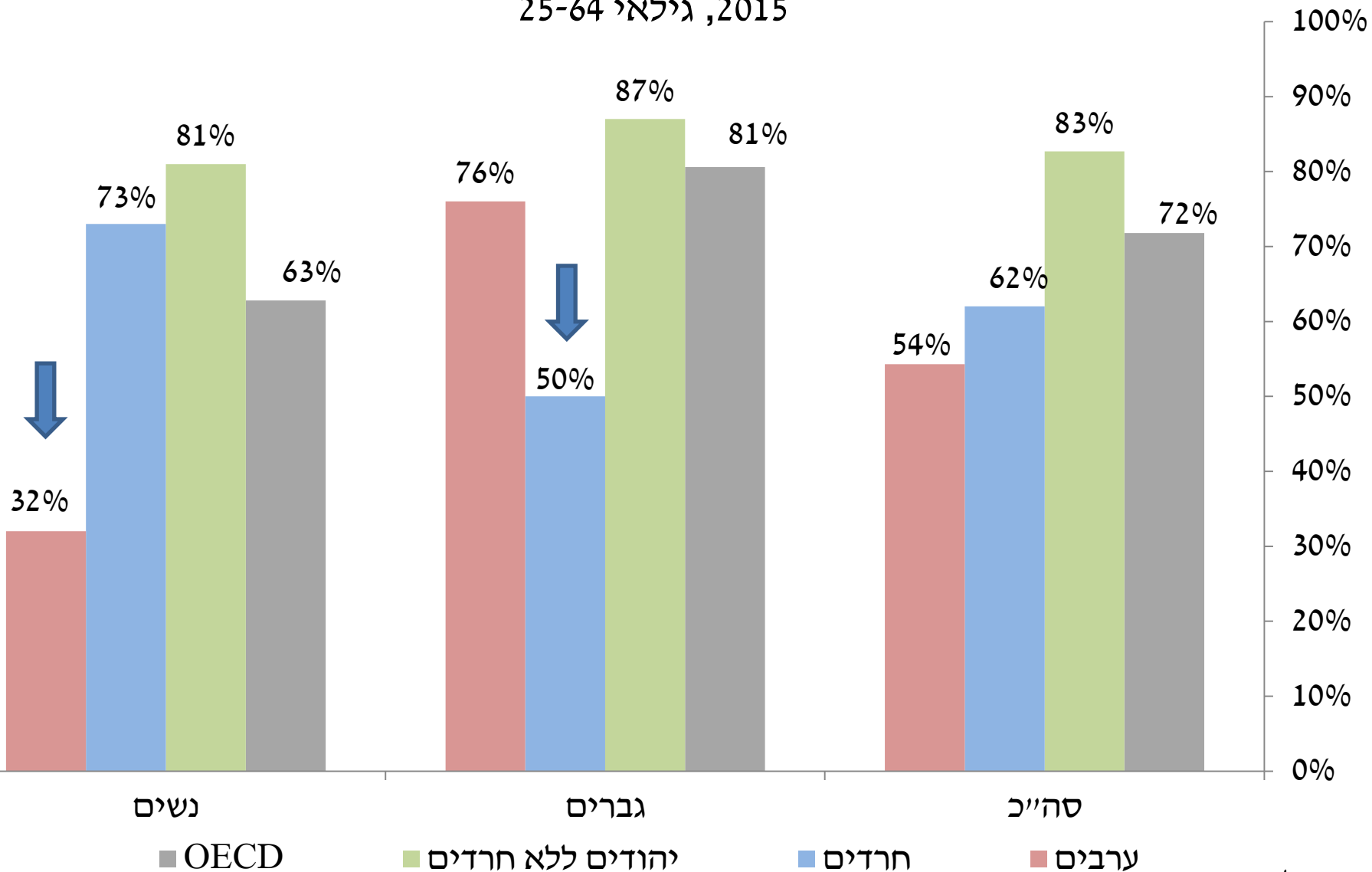


מקור: בנק ישראל



# אתגר הפריזון הייחודי לישראל: שיעורי תעסוקה בקרב חרדים וערבים

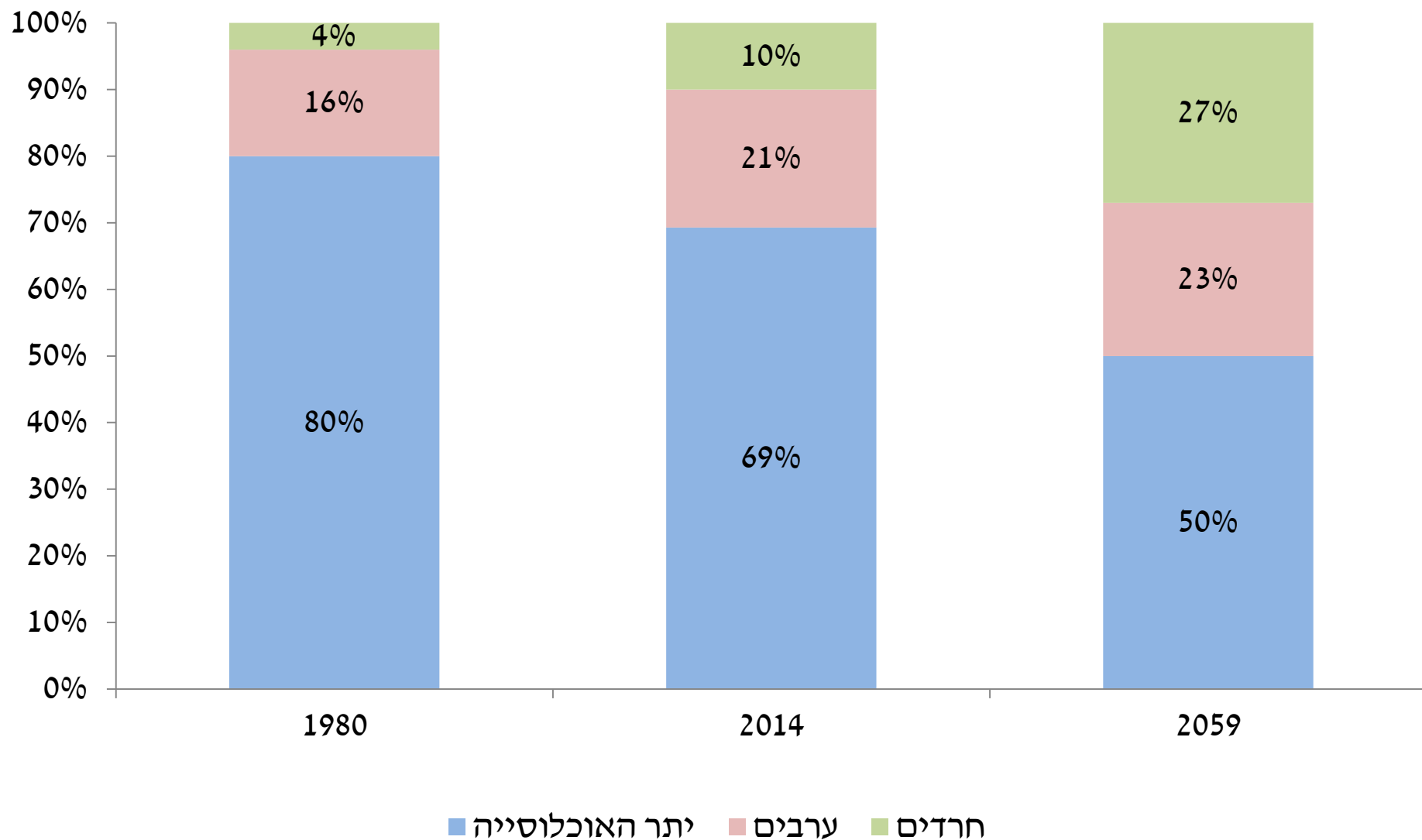
2015, גילאי 25-64





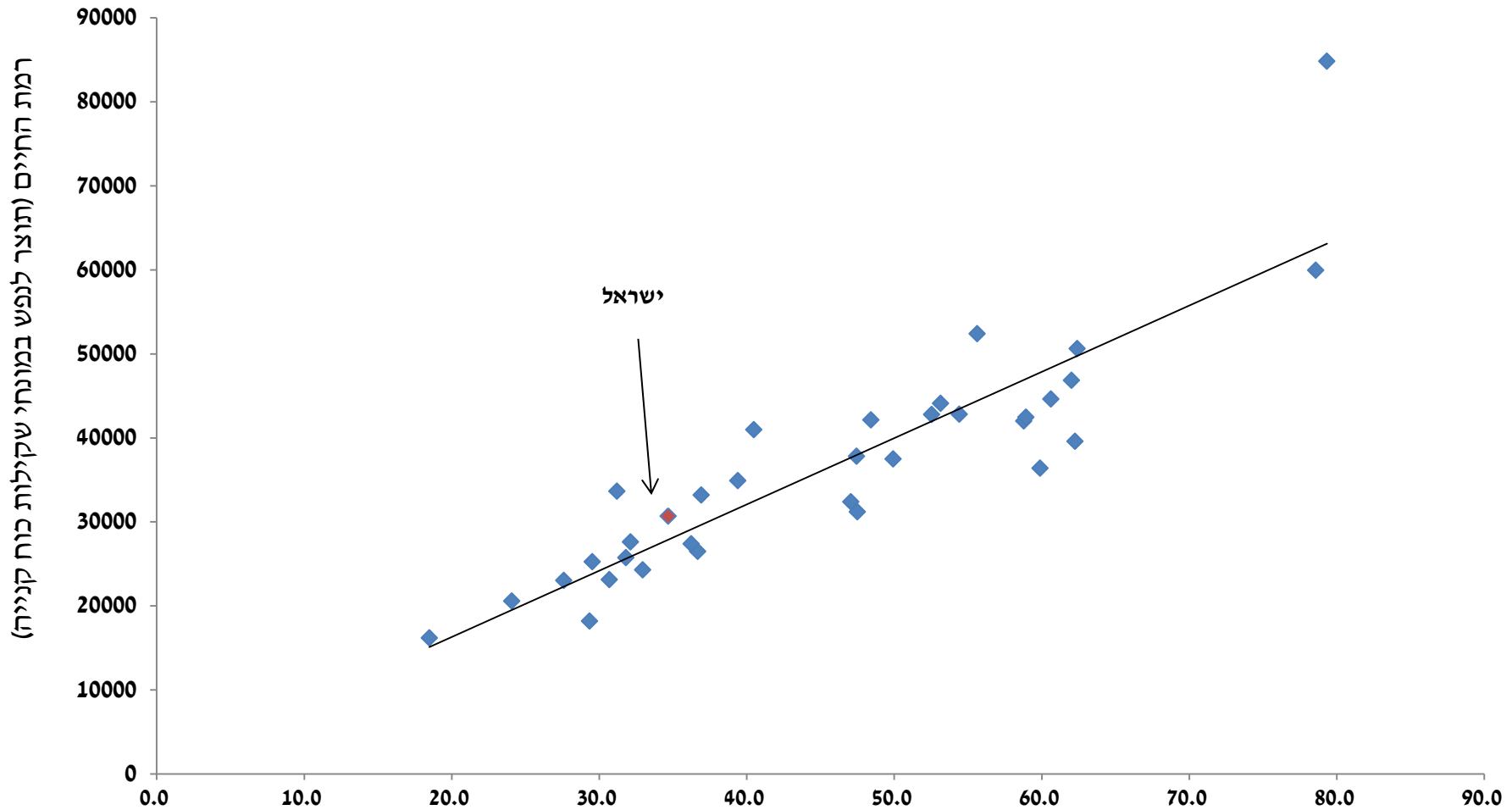
# מגמות דמוגרפיות עתידיות

## החלק היחסי של קבוצות אוכלוסייה





# הדרך להעלות את רמת החיים היא שיפור הפריון



פריון (תוצר לשעת עבודה במונחי שקילות כוח קנייה)

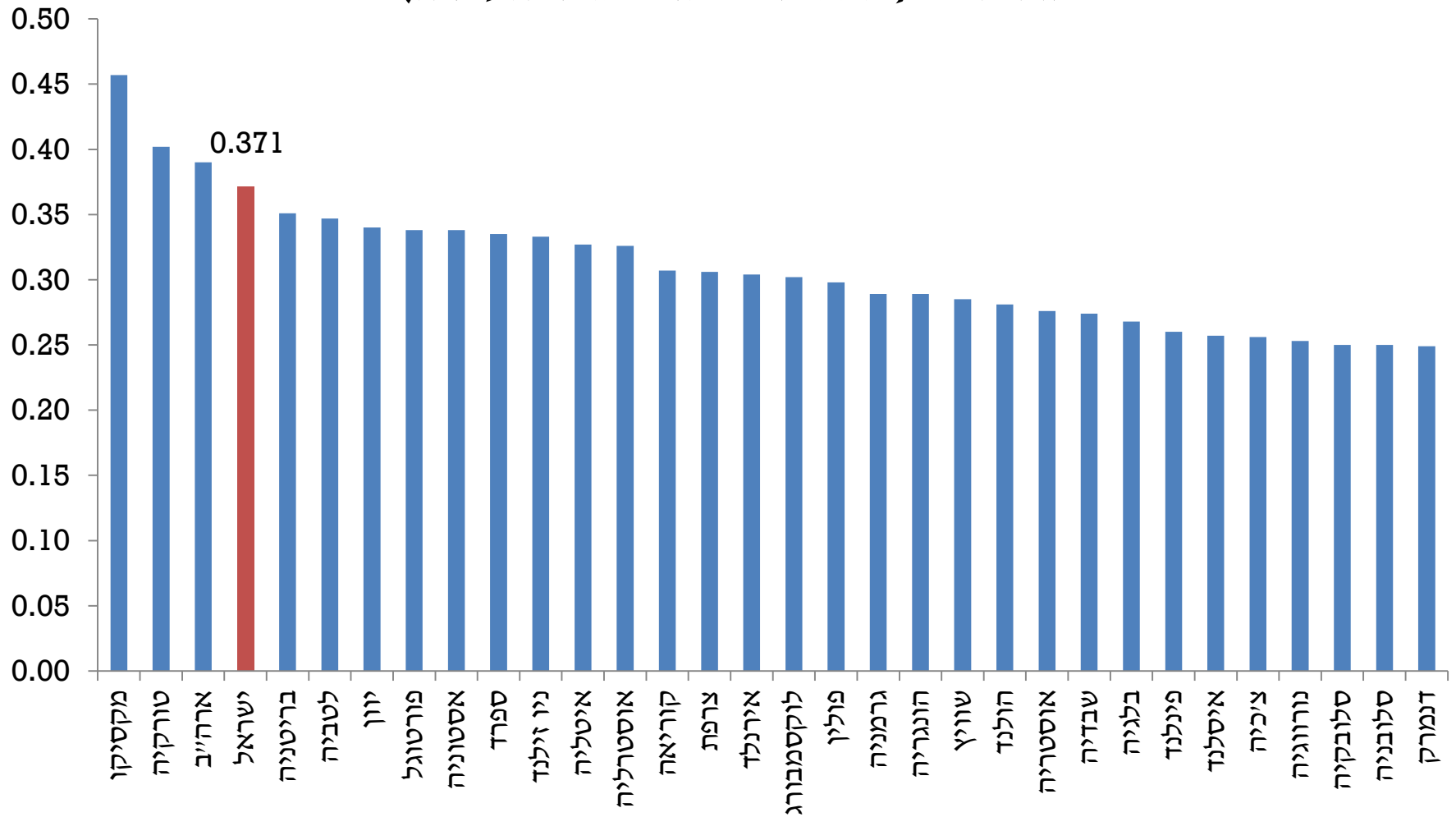
משרד האוצר – אגף התקציבים

מקור: עיבודי אגף תקציבים לנתוני OECD



# אתגר אי השוויון: פערי ההכנסות בישראל מהגבוהים בעולם המערבי

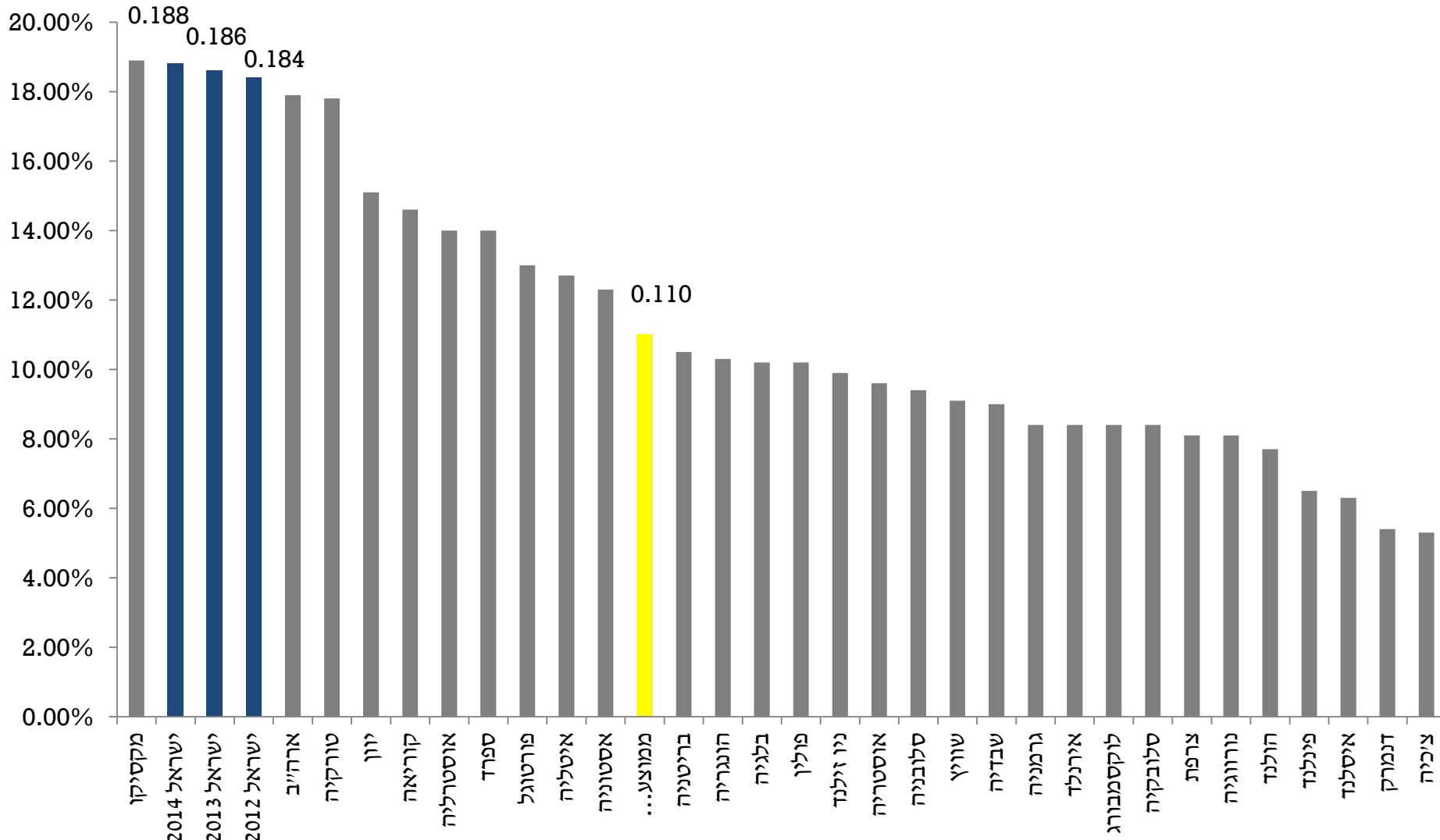
מדד ג'יני (כולל מסים ותשלומי העברה)







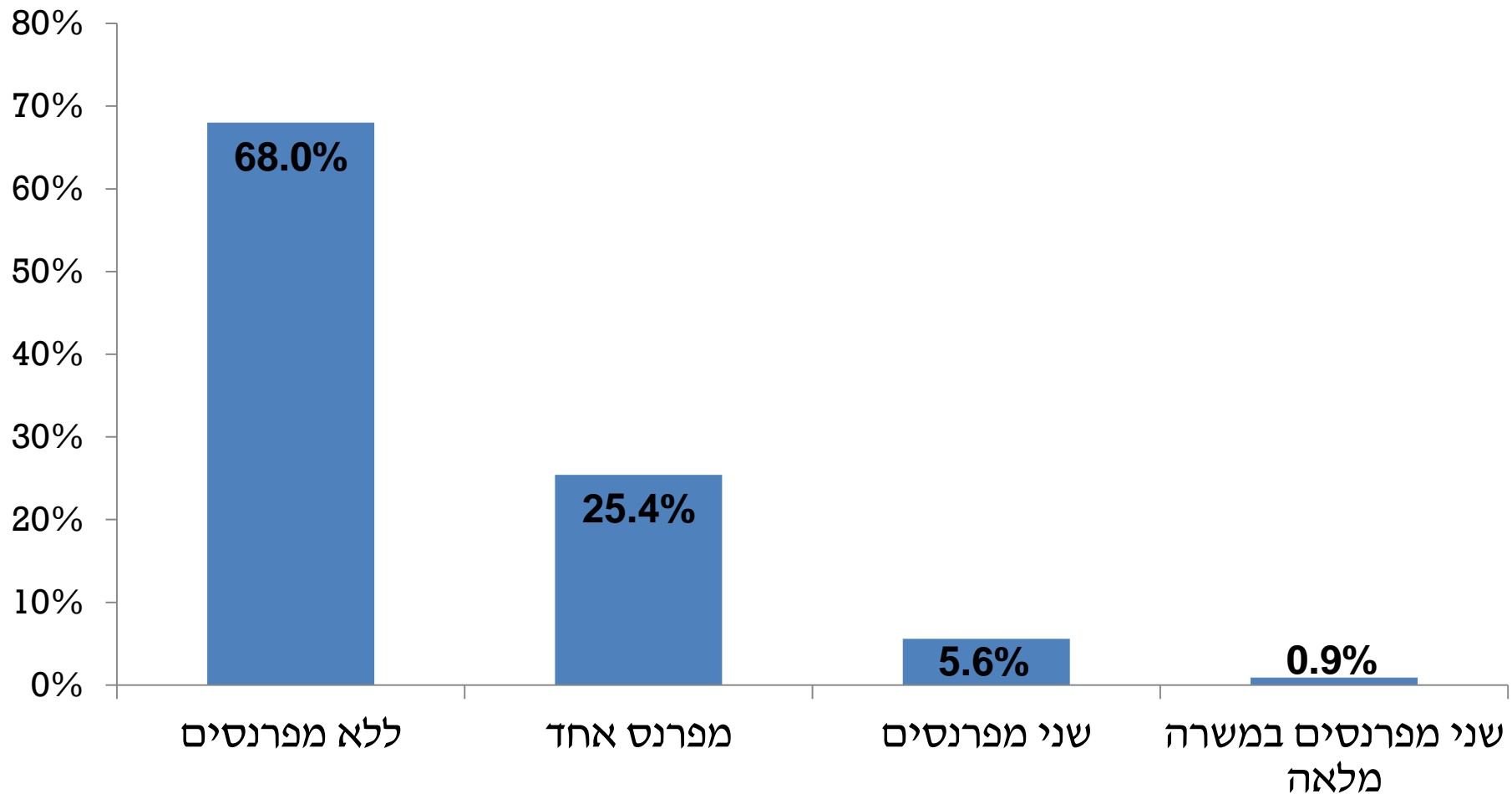
# שיעור העוני בישראל השני הכי גבוה במדינות ה-OECD



מקור: OECDstat נתוני 2012 למדינות ה-OECD, עיבודי אגף תקציבים / משרד האוצר – אגף התקציבים



# תוחלת העוני לפי כמות מפרנסים במשק הבית

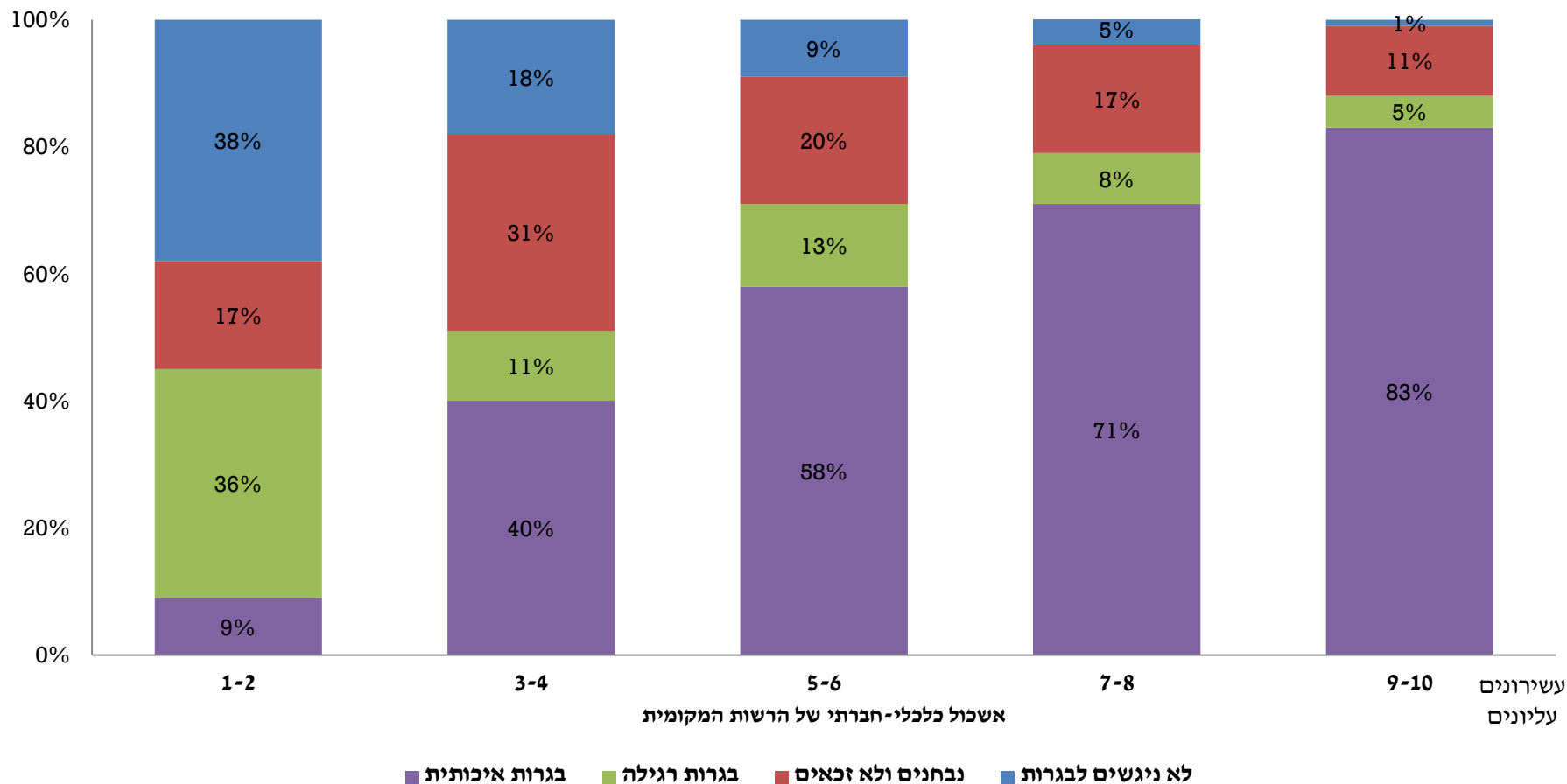




# מערכת החינוך לא מפצה על פערים על רקע כלכלי-חברתי

(שנת 2014)

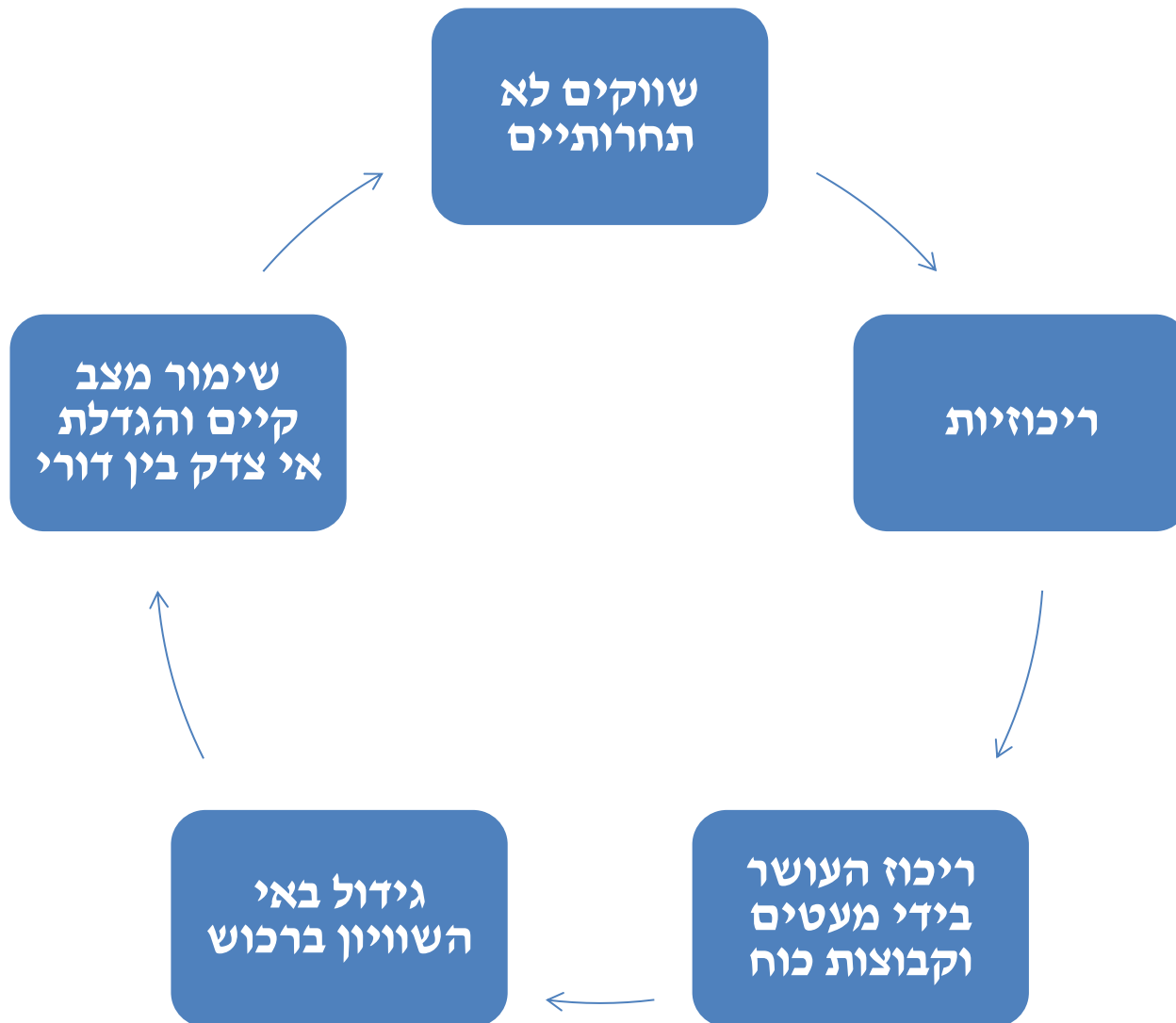
הישגים בבגרות מבין תלמידי כיתות י"ב\*



\* כולל המגזר החרדי הלומדים לבגרות.  
מקור: הלשכה המרכזית לסטטיסטיקה.



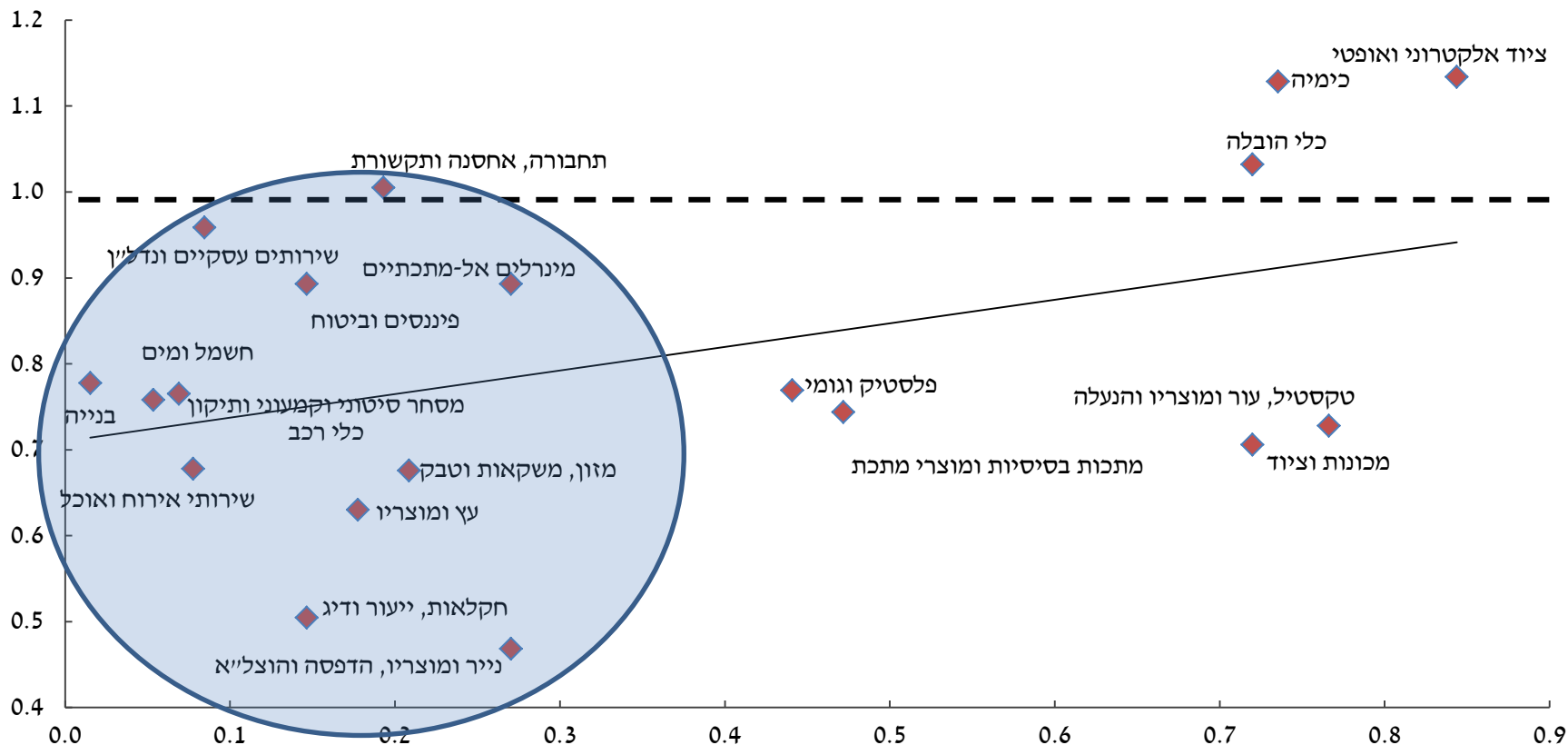
# אי שוויון מתגבר בהיעדר תחרות





# היעדר התחרות בשוק הבינלאומי נותן אותותיו בפריון

יחס הפריון הענפי בין ישראל ל-OECD



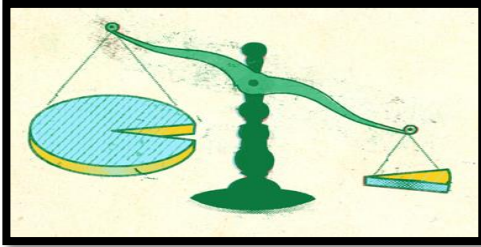
שיעור היצוא החזוי\* של הענף בישראל

\*\* בשל מגבלה על זמינות הנתונים הממוצע כולל את ארה"ב ו-19 מדינות מהאיחוד האירופי, הנתונים הם לשנת 2010  
\* חזוי על פי שיעור היצוא הממוצע של ארה"ב, בריטניה, גרמניה, ויפן.

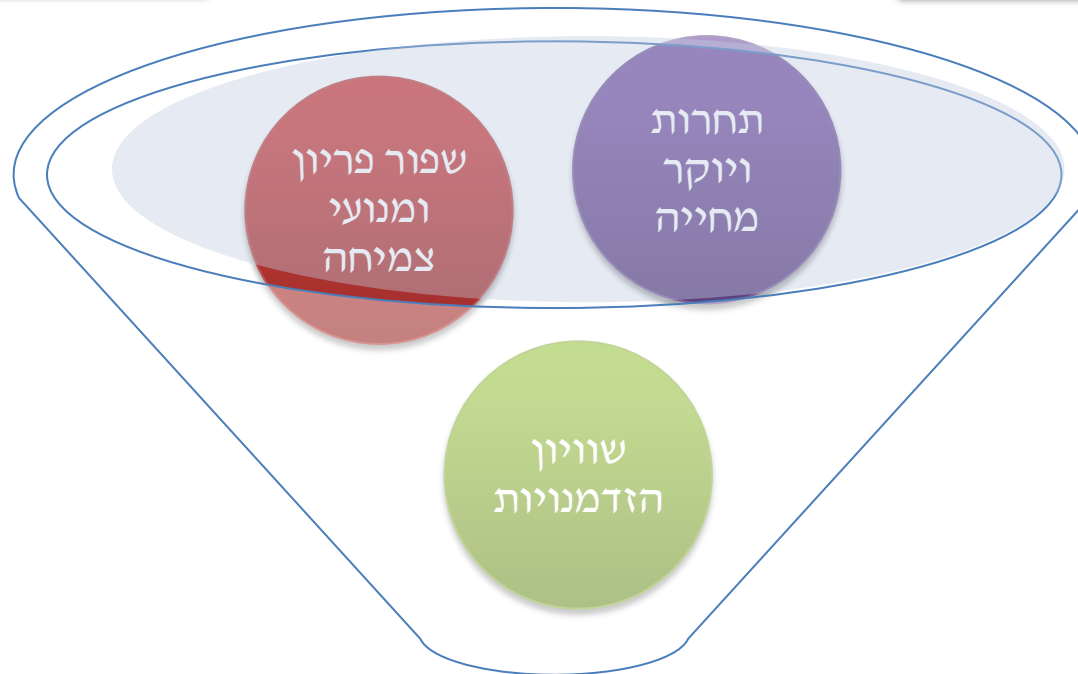
מקור: בנק ישראל

משרד האוצר – אגף התקציבים

## אי שוויון



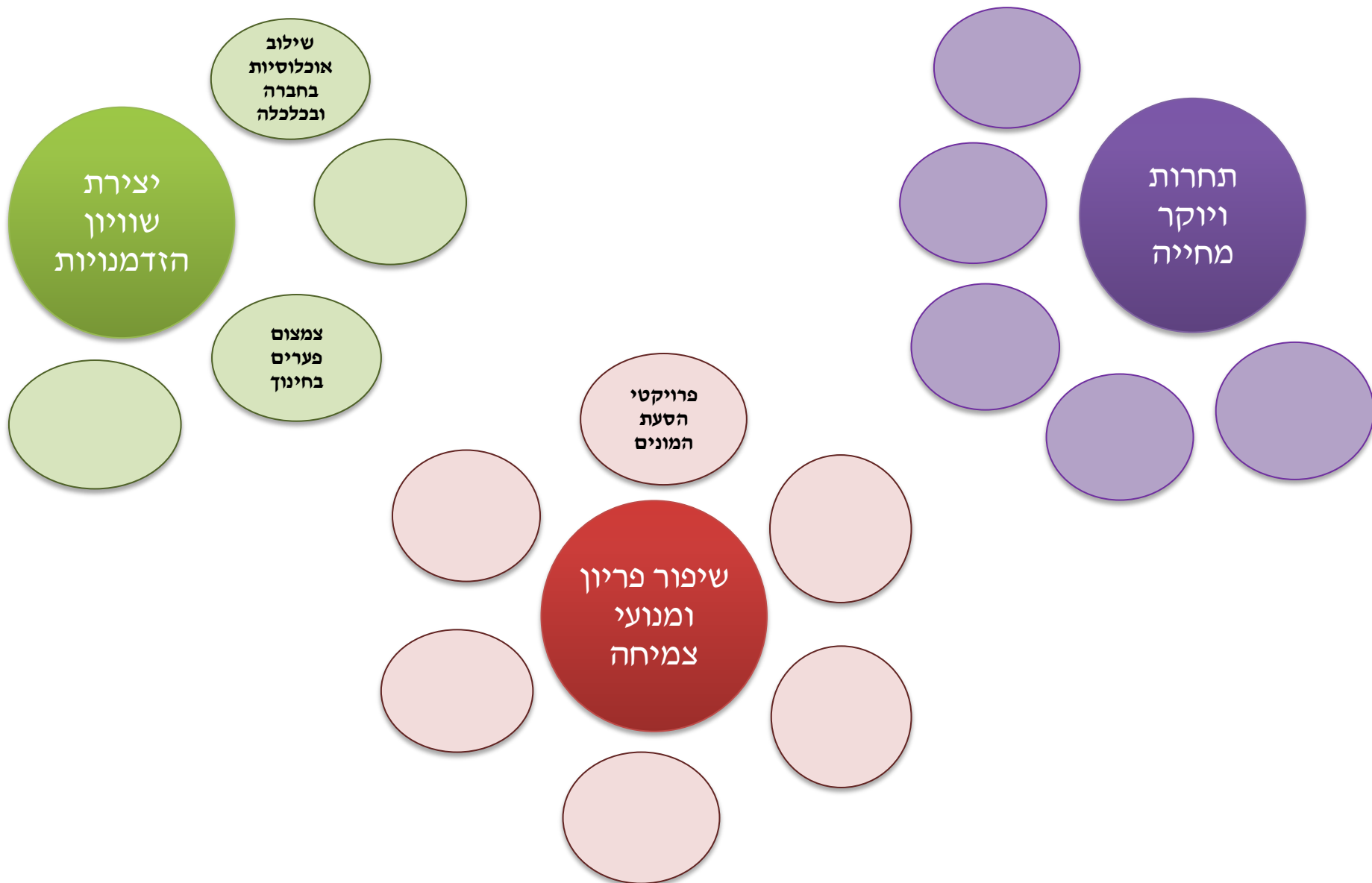
## צמיחה



**צמיחה מכלילה**



# תכנית לעידוד צמיחה מכלילה





# החברה הערבית

תיקון עיוותים: מנגנונים חדשים לתקצוב החברה הערבית

- **חינוך** - תקצוב דיפרנציאלי ותקצוב חינוך בלתי-פורמאלי
- **תשתיות כבישים** - פיתוח כבישים עירוניים
- **תחבורה ציבורית** - הרחבת מספר הקווים והתדירות
- **תעסוקה** - בינוי מעונות יום ומרכזי הכוון
- **תעשיה ומסחר** - פיתוח אזורי תעשיה וסיוע לעסקים קטנים
- **דיור** - יישום המלצות צוות 120 הימים







# החברה החרדית

---

- התמודדות עם החסם החוקי- מתווה הגיוס החדש
- התמודדות עם החסם הכלכלי - שינוי מערך התמריצים
- התמודדות עם החסם המקצועי - תכנית חומש לעידוד תעסוקה





# יעדי חינוך לאוכלוסיות מיעוטים

- עלייה של 14% בשיעור הזכאים לבגרות ← 73%
- עלייה של 17.5% בשיעור הזכאים לתעודת בגרות איכותית
- (עומדת בתנאי הסף ללימודים אקדמיים) ← 62%
- שיפור הישגים משמעותי במקצועות הליבה
- צמצום שיעור הנשירה ב-2.5% (מתוך 5.5% כיום)



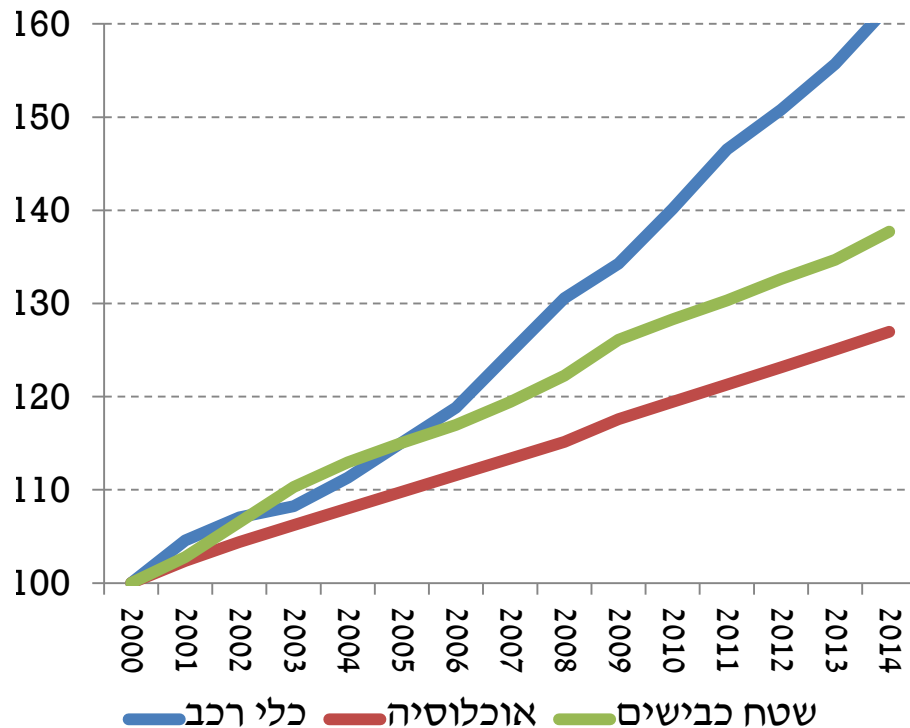


# צורך בקידום מערכות הסעת המונים

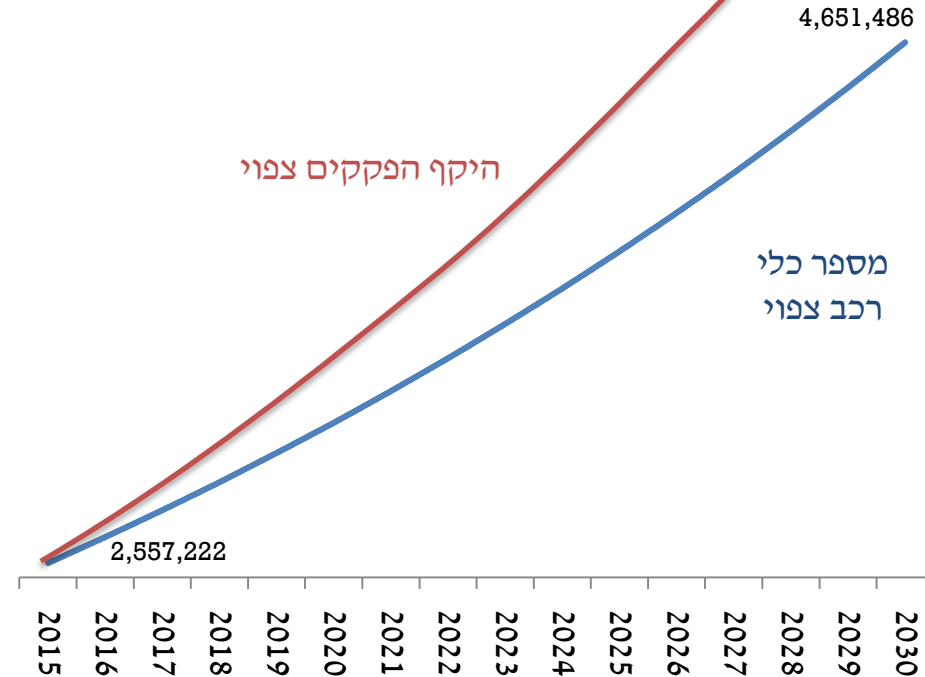
## הבעיה :

- אבדן פריון או תוצר משקי של כ-40 מליארד ש"ח בשנה כתוצאה מהגודש בכבישים, עיקרו בגוש דן.
- ללא נקיטת צעדים משמעותיים הנזק צפוי לגדול משמעותית (גידול ביח"ד וכלי רכב)

גידול בכלי רכב והאוכלוסייה - בעבר



גידול משמעותי בגודש התנועה





# צורך בקידום מערכות הסעת המונים

## הפתרון :

- יציאה לביצוע של מספר קווי הסעת המונים במטרופולין ירושלים, תל אביב וחיפה
- ביצוע המערכות בשיתוף הסקטור הפרטי (PPP)
- הסרת חסמים לביצוע פרויקטים בלוחות זמנים קצרים



**תודה על ההקשבה!**