



יוזמות קרן אברהם

مبادرات صندوق إبراهيم

The Abraham Fund Initiatives

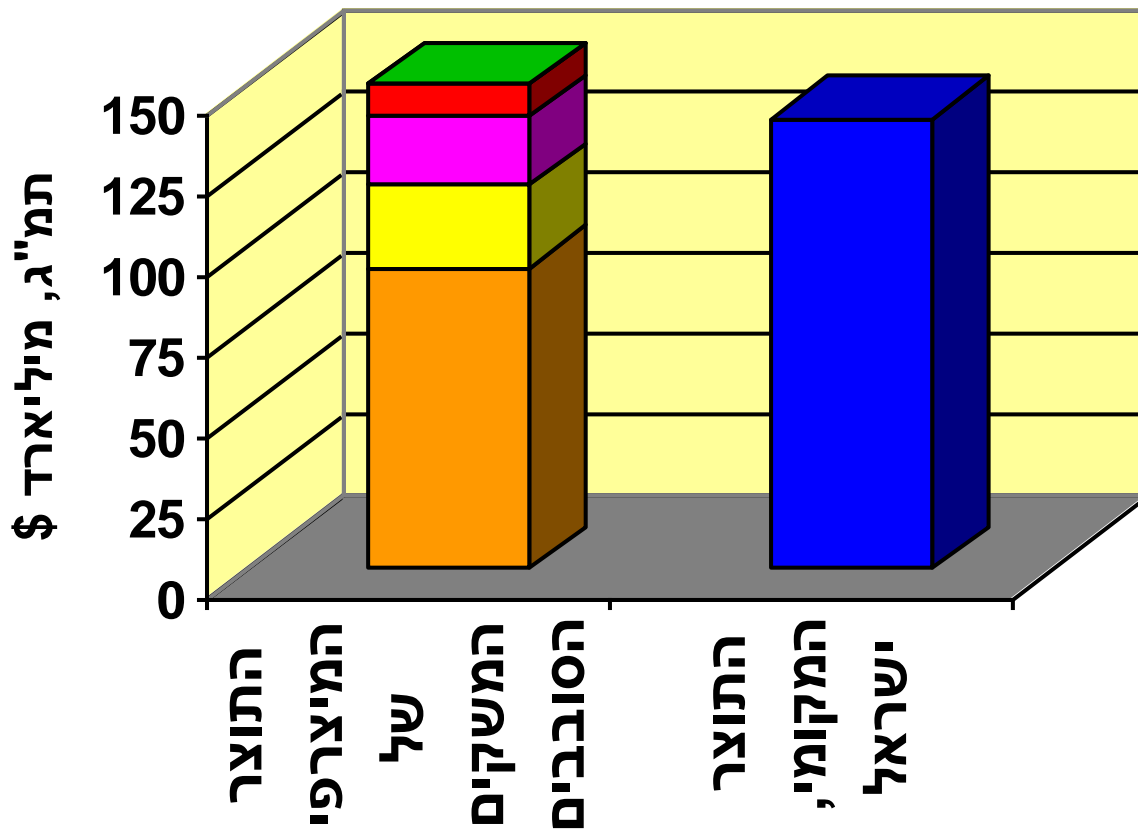
השתלבות הערבים אזרחי ישראל במשק הלאומי

מאת

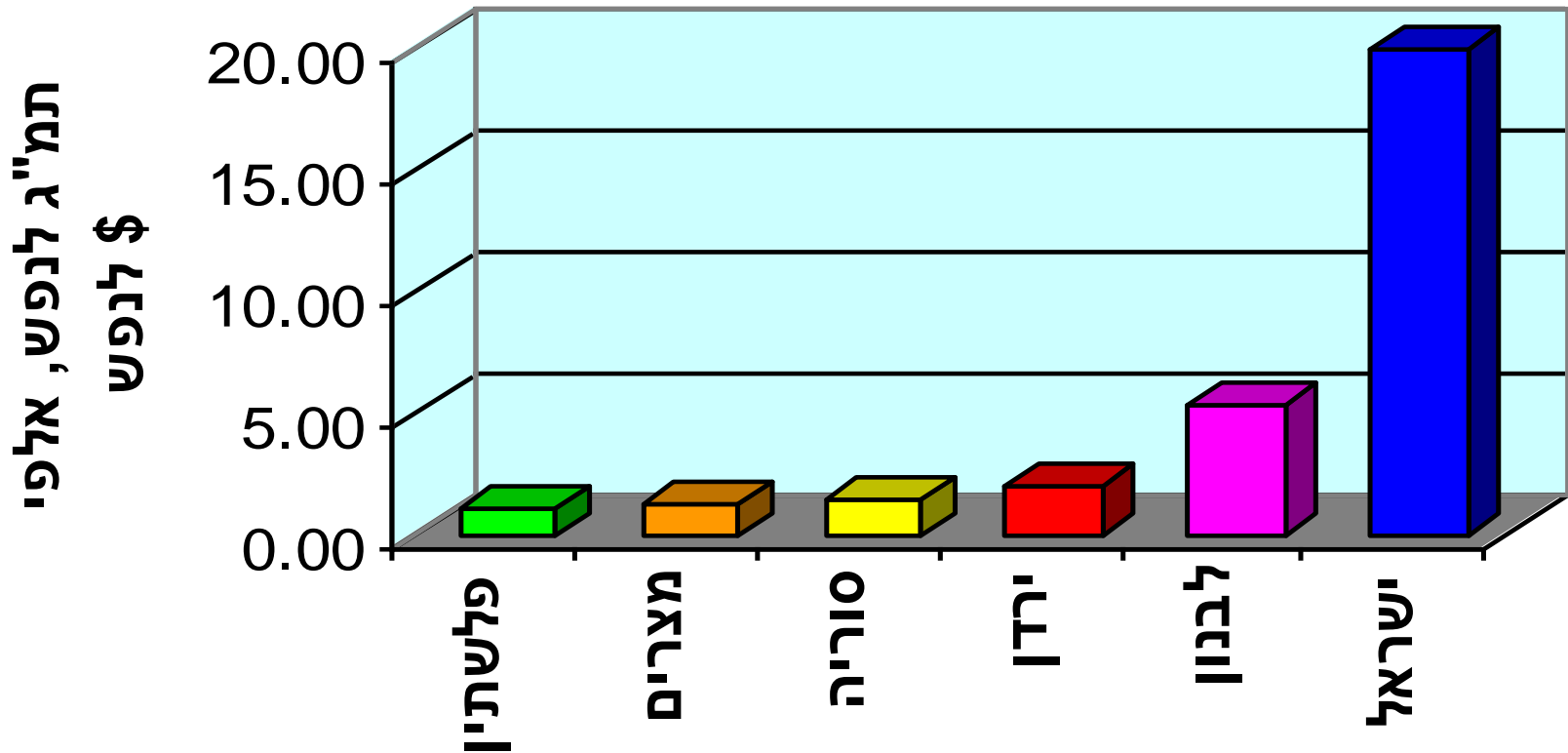
פרופ' עזרא סדן, ד"ר רמזי חלבי

ינואר 2007

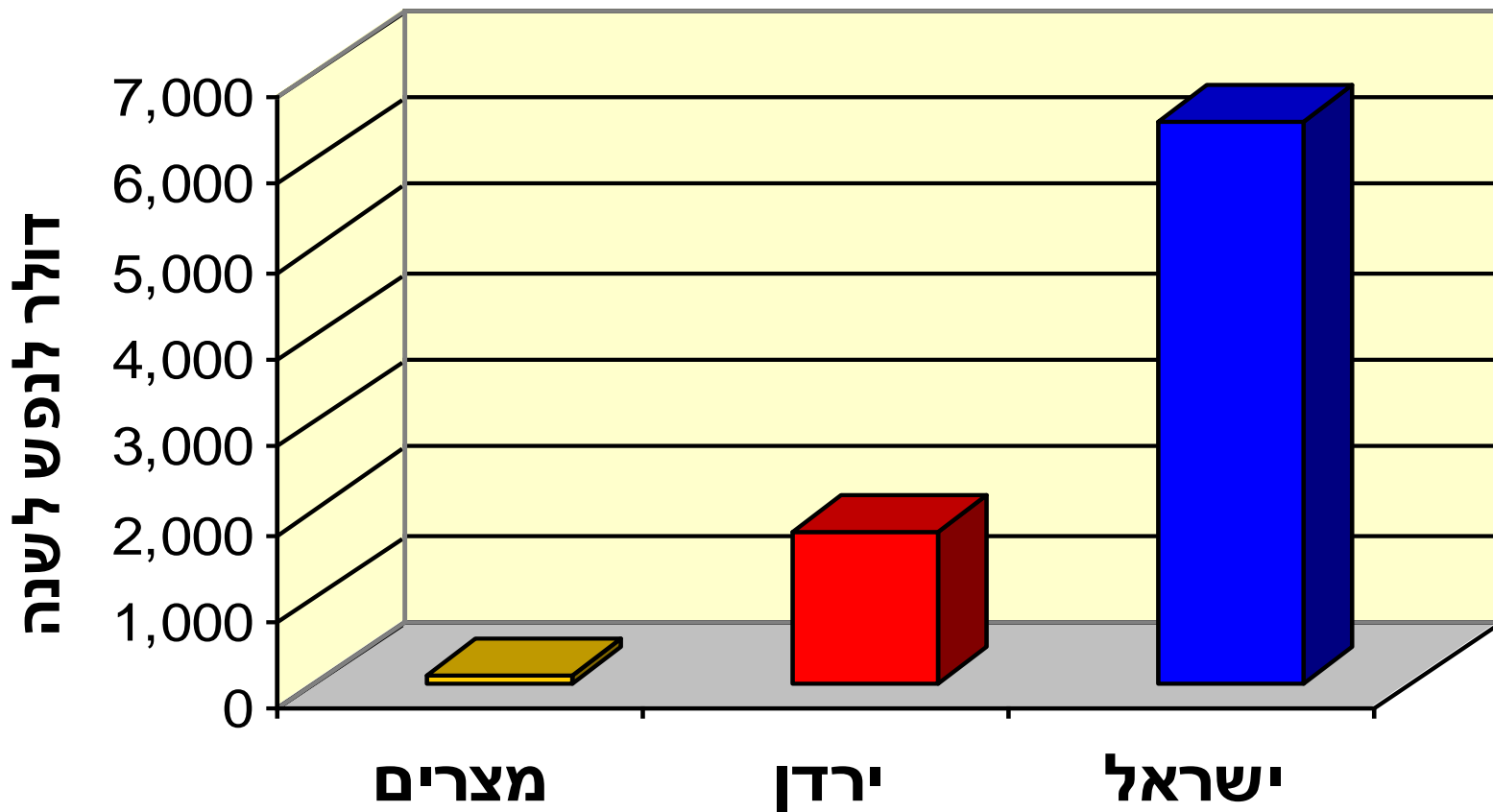
תרשים מס' 1: התוצר במונחי שער החליפין, ישראל וסביבתה, 2005-2006



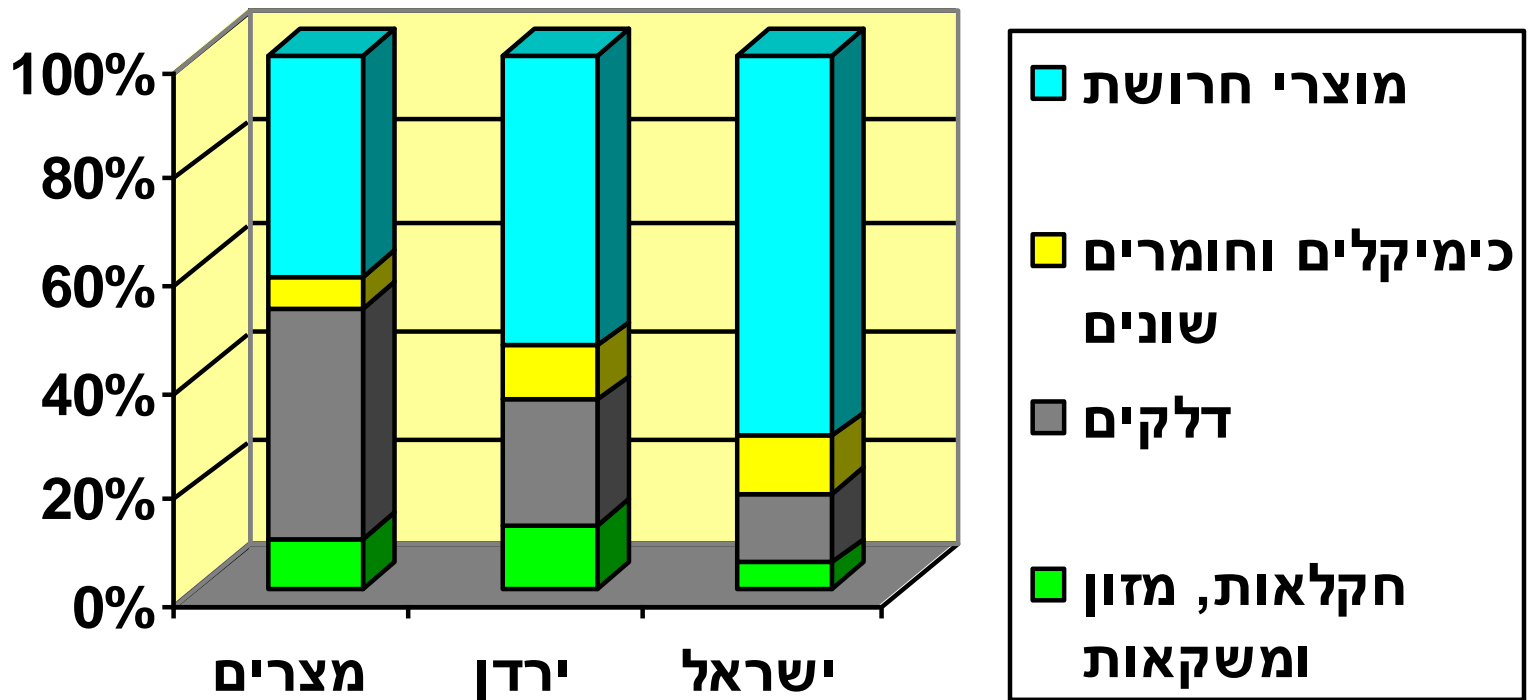
תרשים מס' 2: תוצר מקומי לנפש, ישראל וסכנותיה, 2005-2006



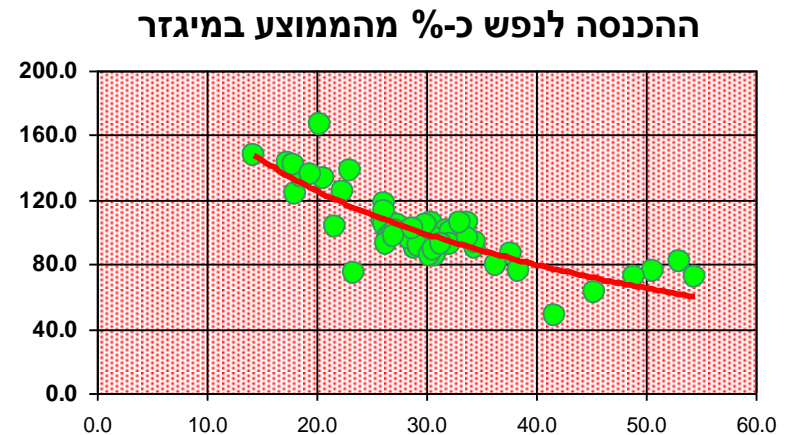
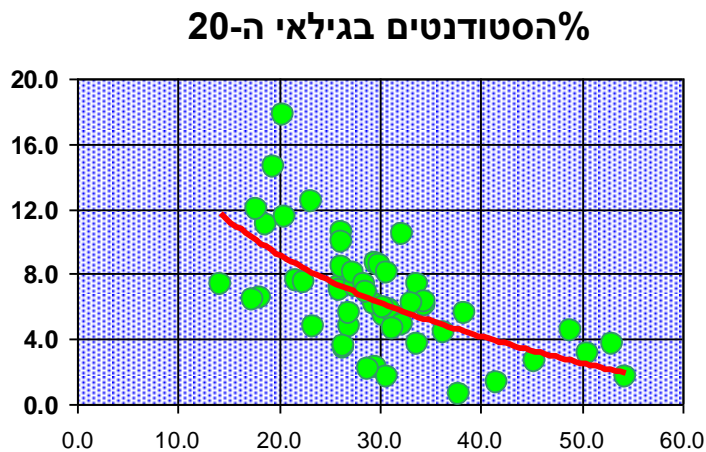
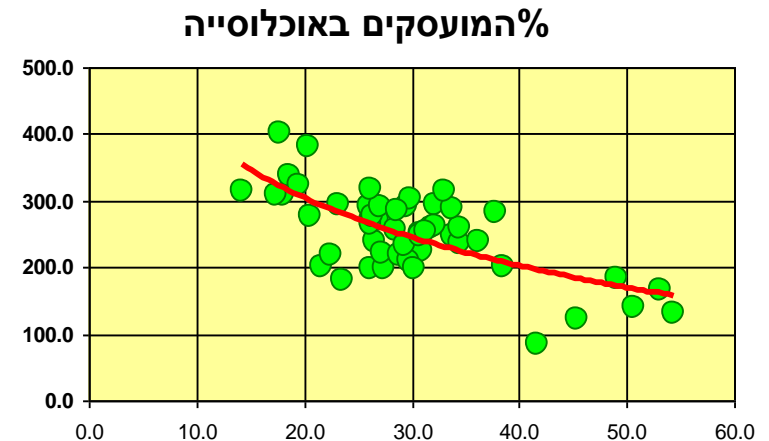
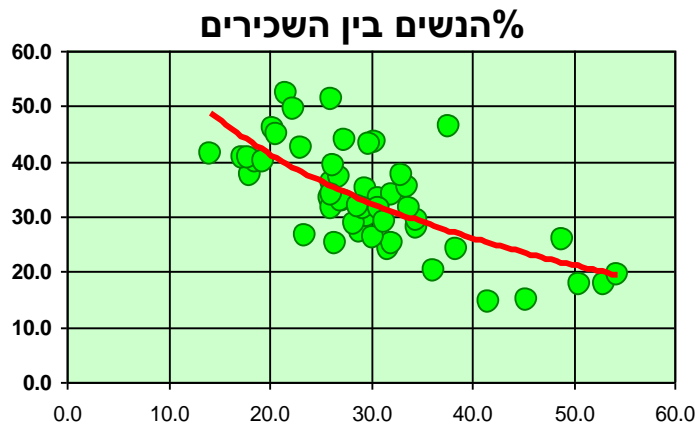
תרשים מס' 3: ייצוא סחורות, ישראל, ירדן ומצרים, 2005



תרשים מס' 4: הרכב ייצוא הסחורות, ישראל, ירדן ומצרים, 2005



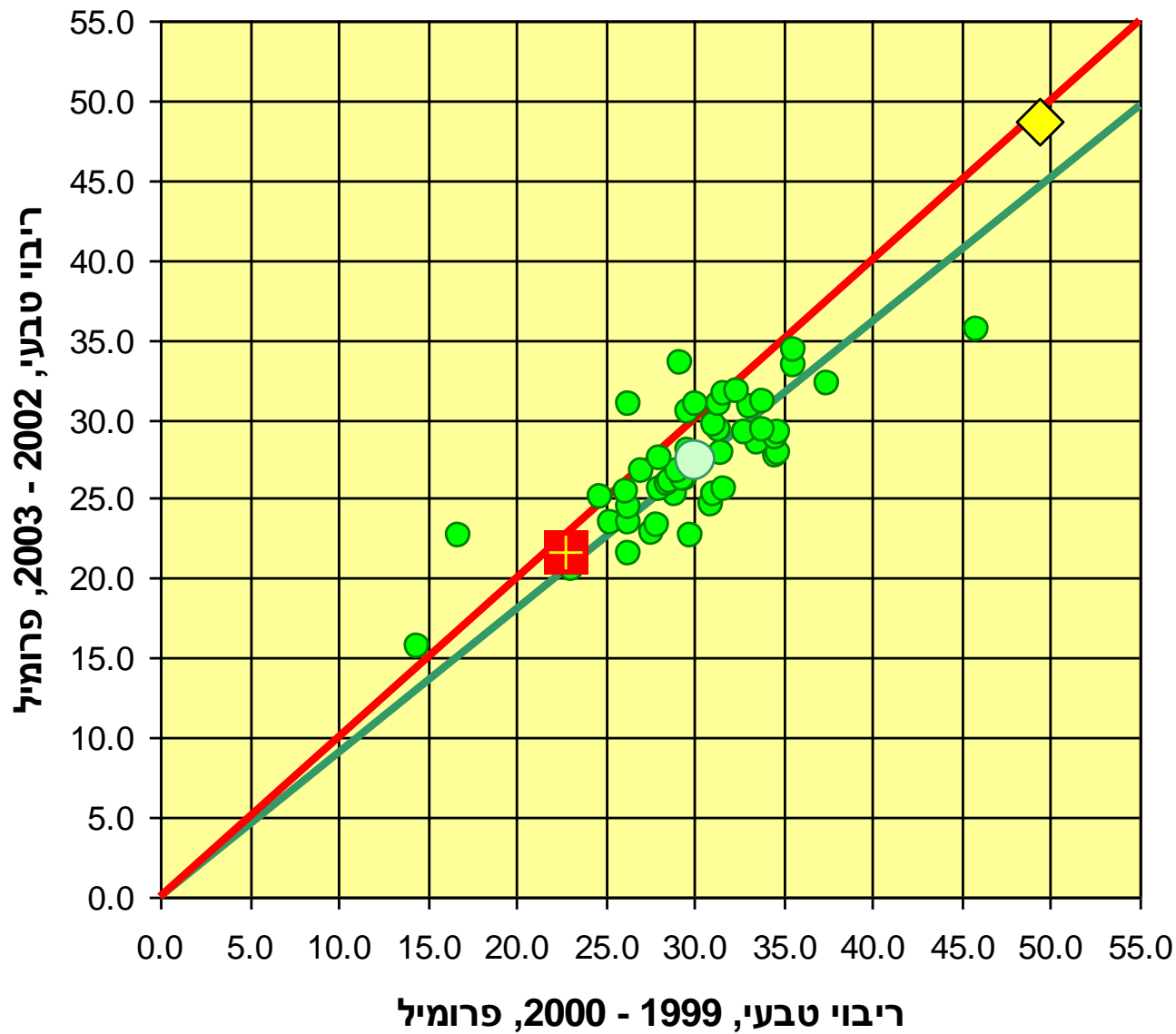
תרשים מס' 5: סמנים של תסמונת עוני אנדוגנית, יישובים לא יהודיים המתואגדים כמועצות מקומיות, ישראל, 1999 – 2001



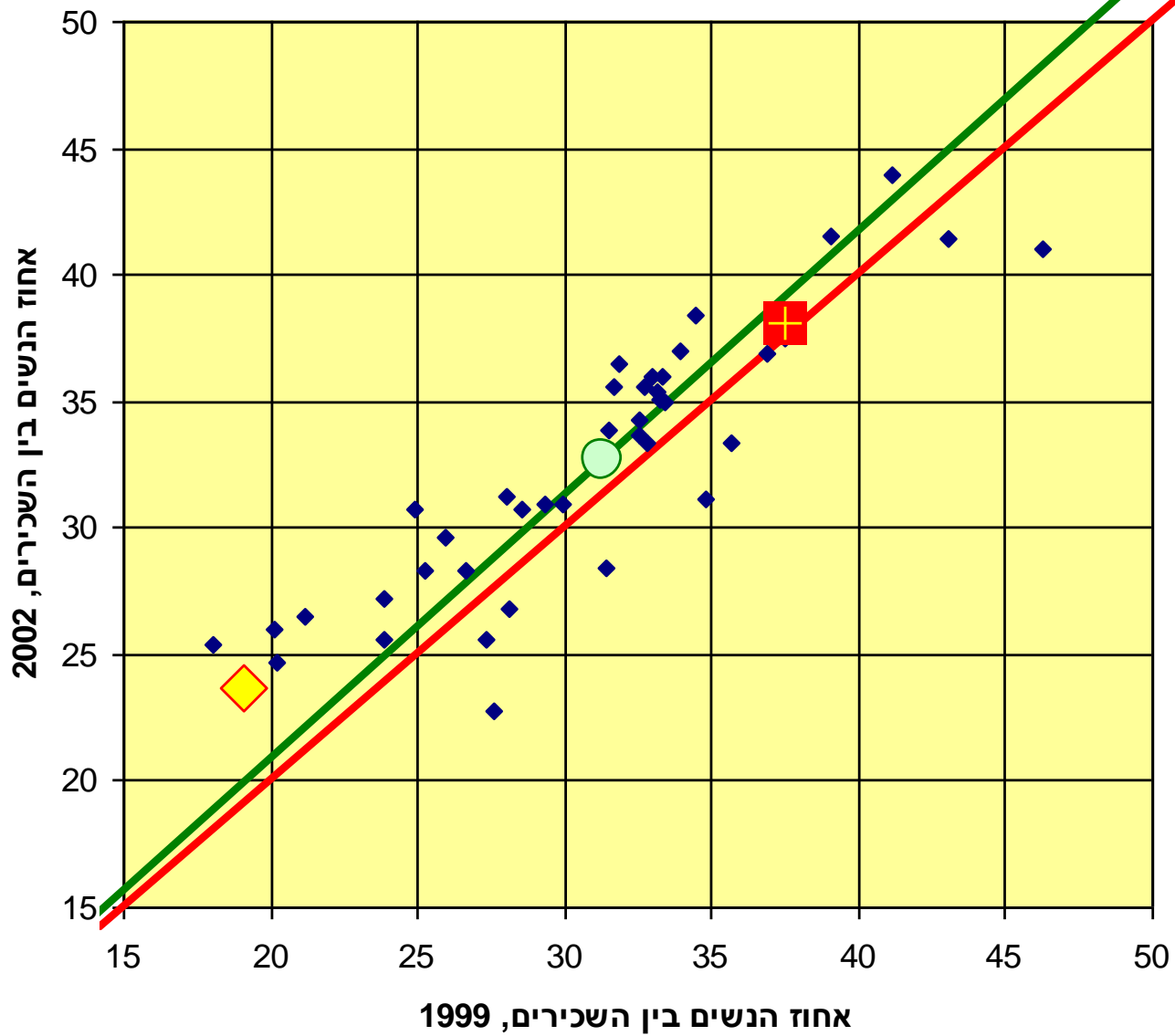
ריבוי טבעי, פרומיל לשנה

ריבוי טבעי, פרומיל לשנה

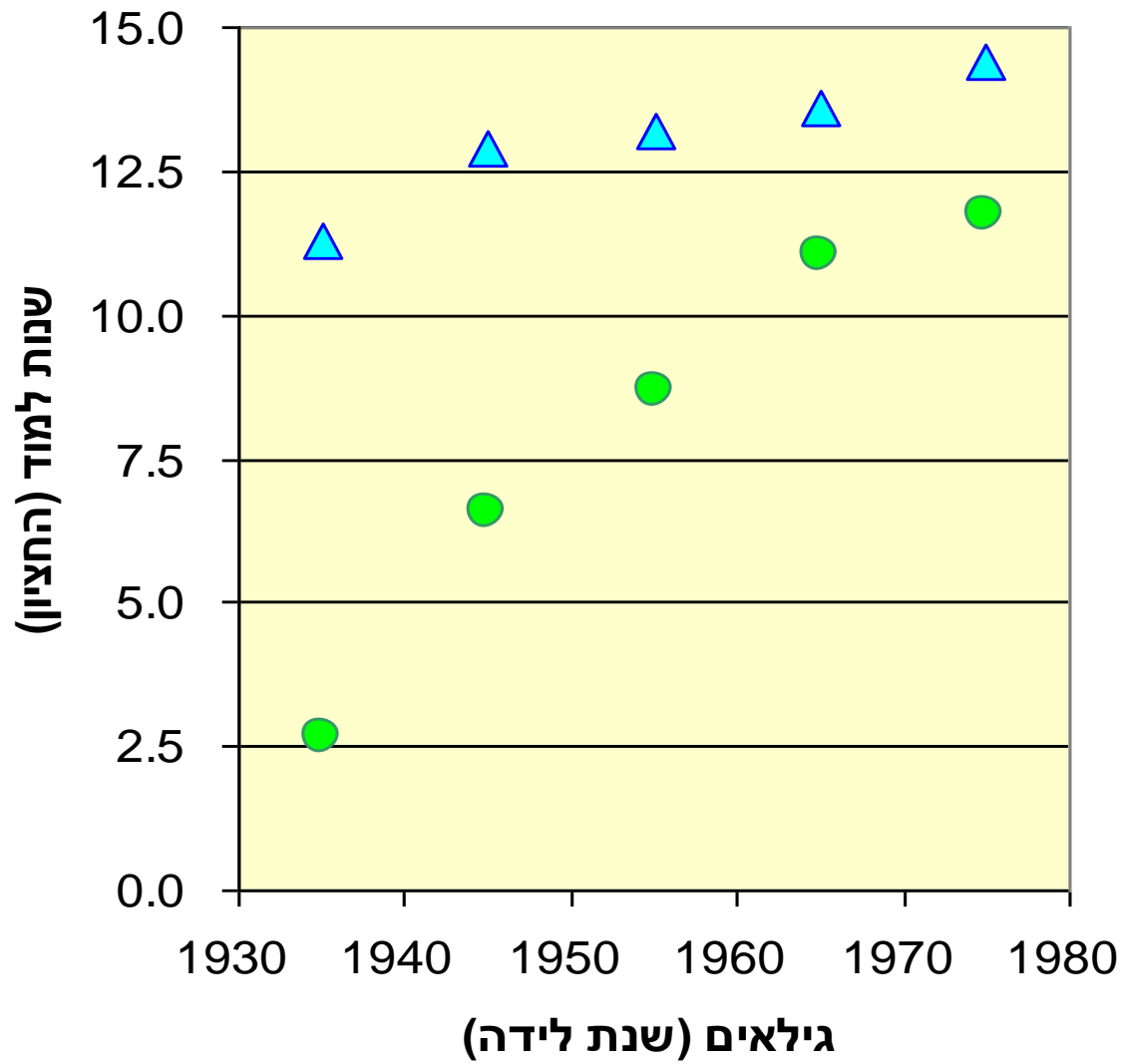
קרן אברהם, כנס הרצליה, ינואר 2007



תרשים מס' 6:
 ריבוי טבעי,
 יישובים
 מוסלמים במרכז
 הארץ וצפונה,
 ישראל, 1999 -
 2003



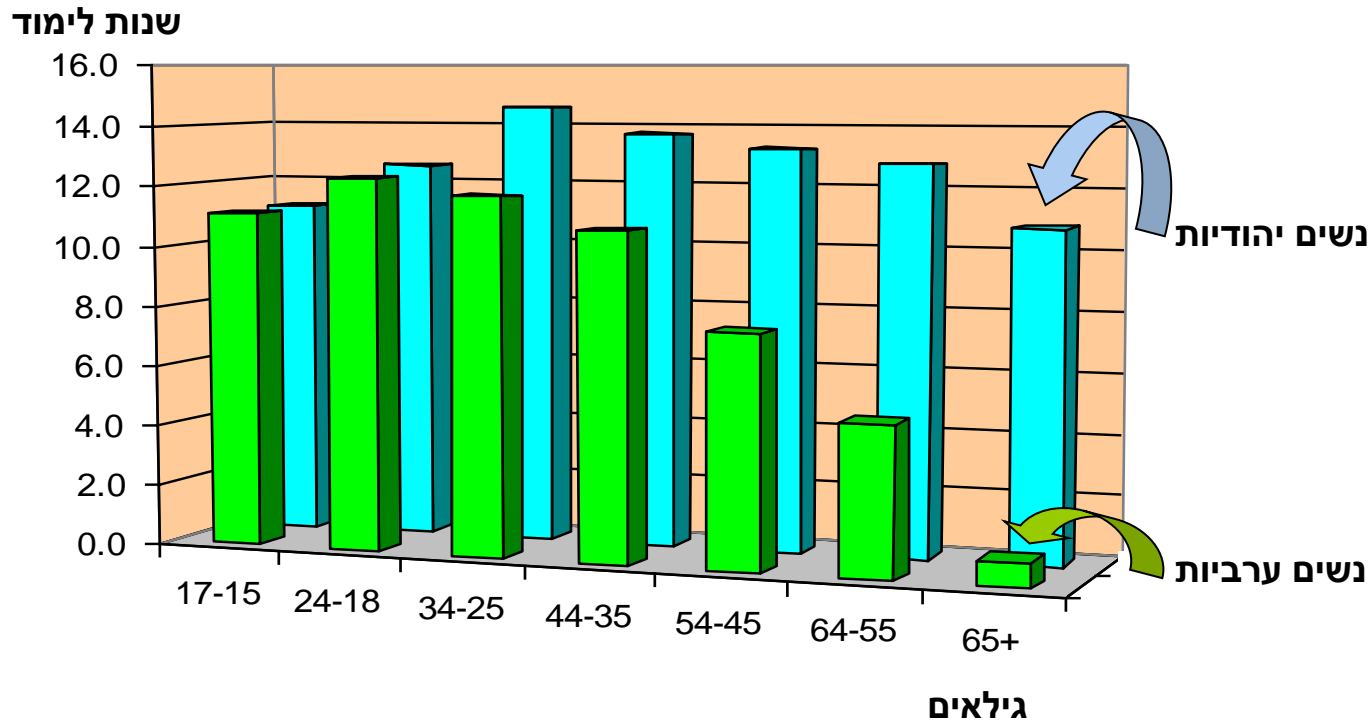
תרשים מס' 7:
 אחוז הנשים
 בין השכירים,
 יישובים
 מוסלמיים,
 ישראל, 1999
 – 2002



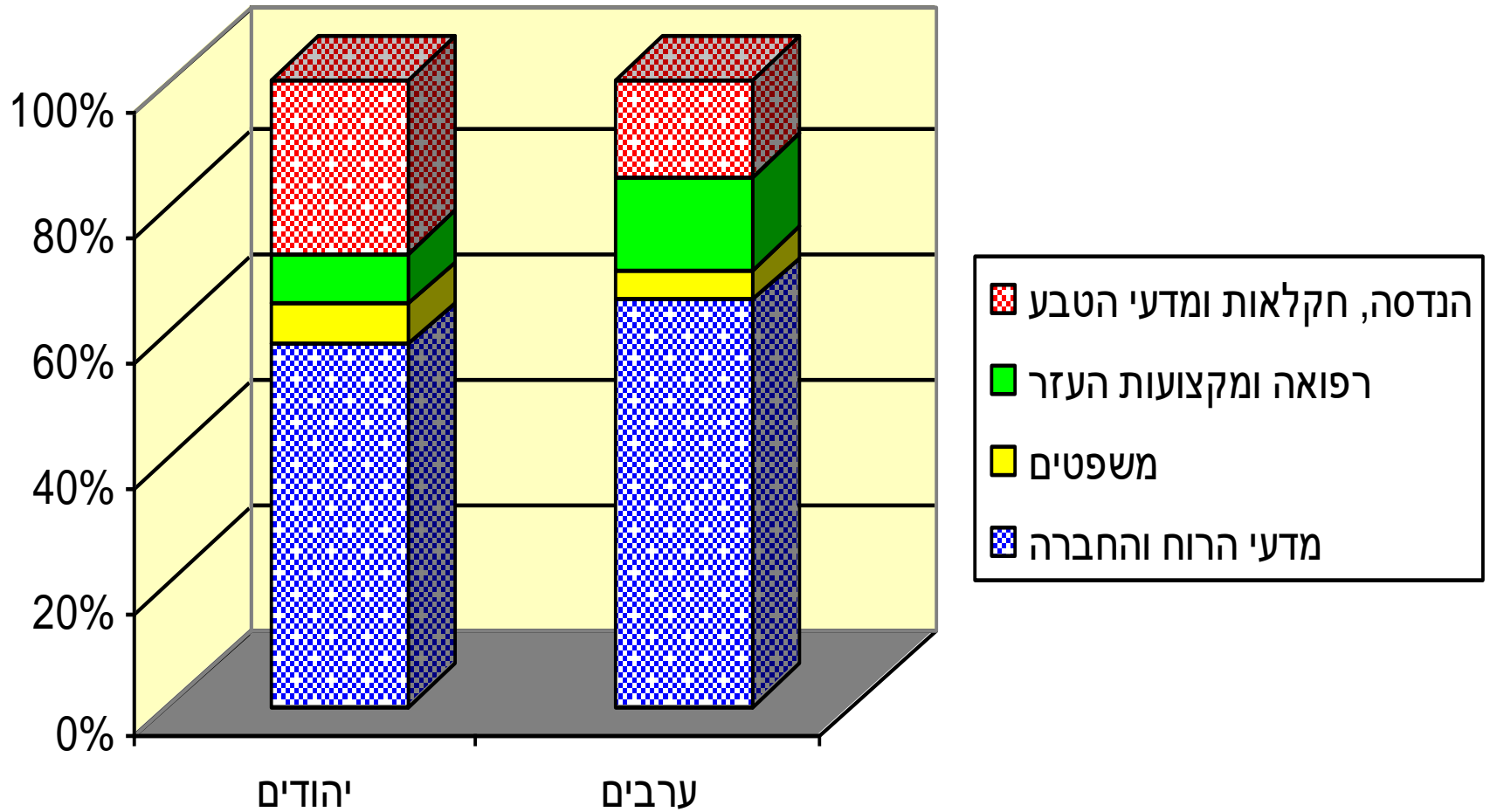
תרשים מס'
 8: גילאים
 ושנות לימוד,
 יהודים
 וערבים,
 ישראל,
 2005



תרשים מס' 8:
השכלת נשים
יהודיות וערביות,
לפי גילאים
ישראל, 2005



מקבלי תארים ראשון ושני באוניברסיטאות, יהודים וערבים על פי מגמת ההתמחות, 2005



הביקוש לעובדים והיצע עובדים – יהודים וערבים פרישה מרחבית, 2005

