

כיצד לעודד תלמידות לבחור במסלולי מצוינות המובילים לתעסוקה איכותית? ד"ר רחל קנול

אוניברסיטת רייכמן

מכון אהרון

19.04.23

אחוז בוגרות 5 יחידות STEM

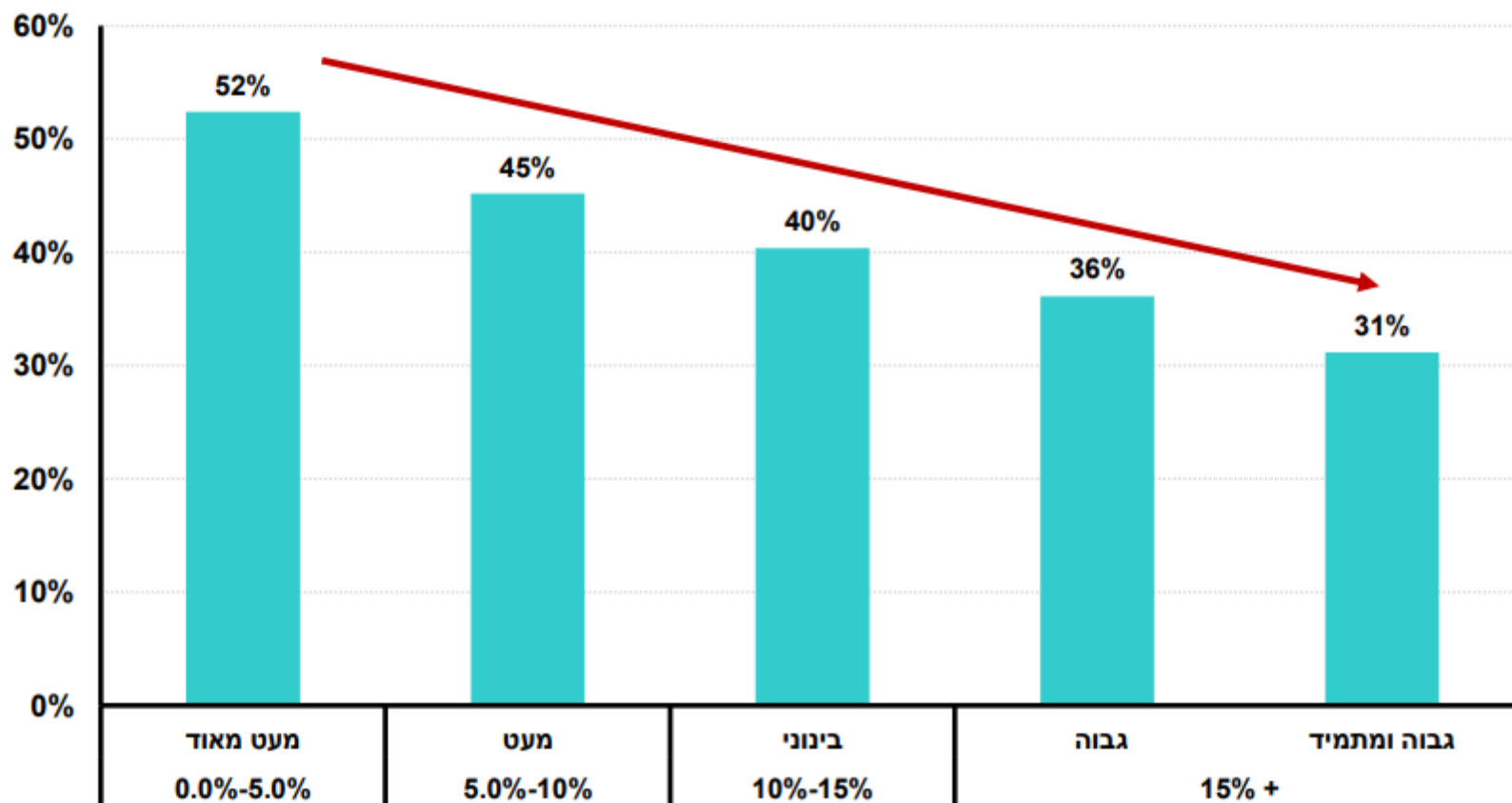
כימיה	מדעי המחשב	פיזיקה	מתמטיקה		
66	33	40	51	אחוז הנבחנות	2020

אחוז בנות מסיימות פיזיקה לפי שנים

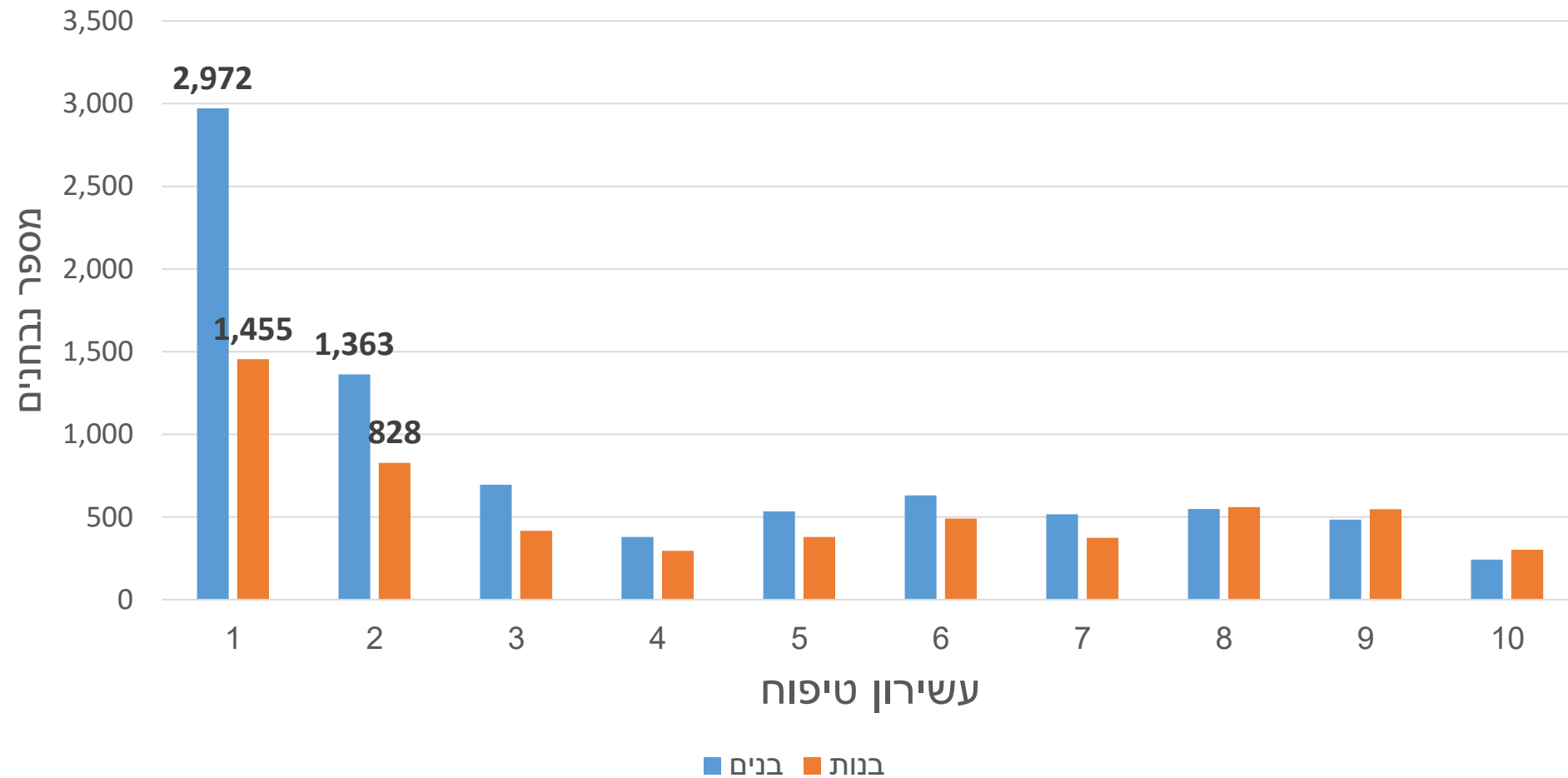
2021	2020	2019	2018	2017	2016	2015	
40.3%	39.7%	39.4%	37.85%	37.75%	36.73%	37.04%	אחוז הבנות מכלל הנבחרים

ככל שעולה אחוז הנבחרים לבגרות הייטק בבית ספר: כך יורד אחוז התלמידות מתוך הנבחרים לבגרות זו

התפלגות הנבחרים לבגרות הייטק אחוז הנשים, לפי סוג בית הספר



מספר נבחרים בניים ובנות, בגרות בחשמל- 2021



מה ניתן לעשות?
מה נעשה?



התאמת
הפתרון
לקהל היעד

אונלוסייה מבוססת

אונלוסייה פריפריאלית

החברה הערבית

מי קהל היעד?

מנהלי מחלקות
חינוך ברשויות
המקומיות

יועצות

מורי פיזיקה

הורים

מחנכות.ים

תלמידות

מנהלות.ים

מה ניתן
לעשות?

גיוס בנות למגמה

שימור הבנות במגמה

מה נעשה בפיקוח על הפיזיקה?

תלמידות

- אירועי חשיפה יעודיים
- התאמת המסר לאוכלוסייה

מורים.ות

- השתלמויות למורים בהוראה רגישת מגדר
- העלאה למודעות

מה ניתן לעשות?

תלמידות

- אירועי חשיפה יעודיים
- התאמת המסר לאוכלוסייה
- **מודלינג**
- **מנטורינג**

מורים.ות

- השתלמויות למורים בהוראה רגישת מגדר
- העלאה למודעות
- **הכשרת מורות.ים נוספות.ים**
- **הקצאת שעות נוספות**

מה ניתן לעשות?

אנשי חינוך

- מנהלים – מדדי "בגרות-טק"
- יועצות, מחנכות – היבטים ערכיים של "בגרות-טק"
- מחלקות חינוך ברשויות – ארנונה ועוד

תודה!

ד"ר רחל קנול