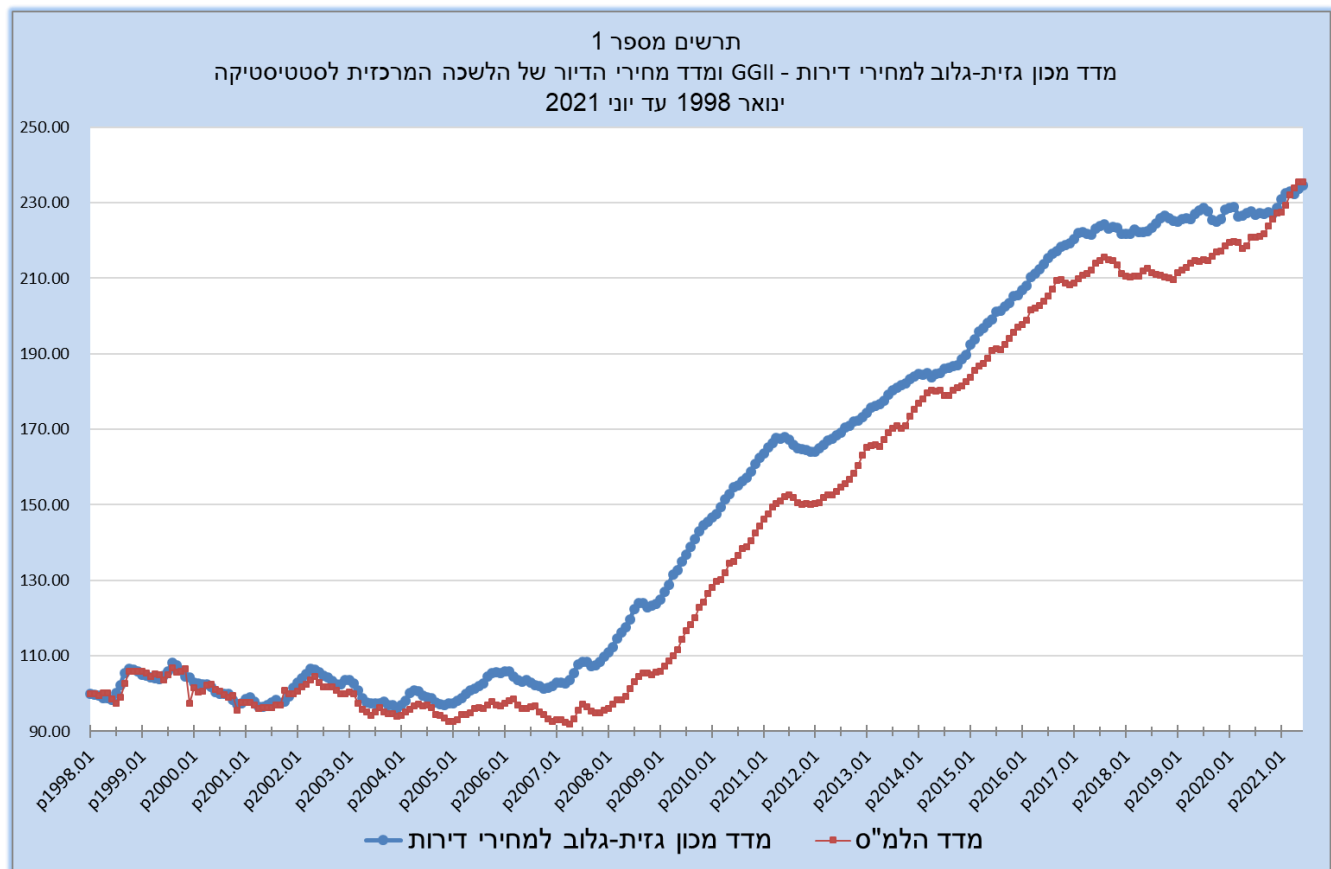
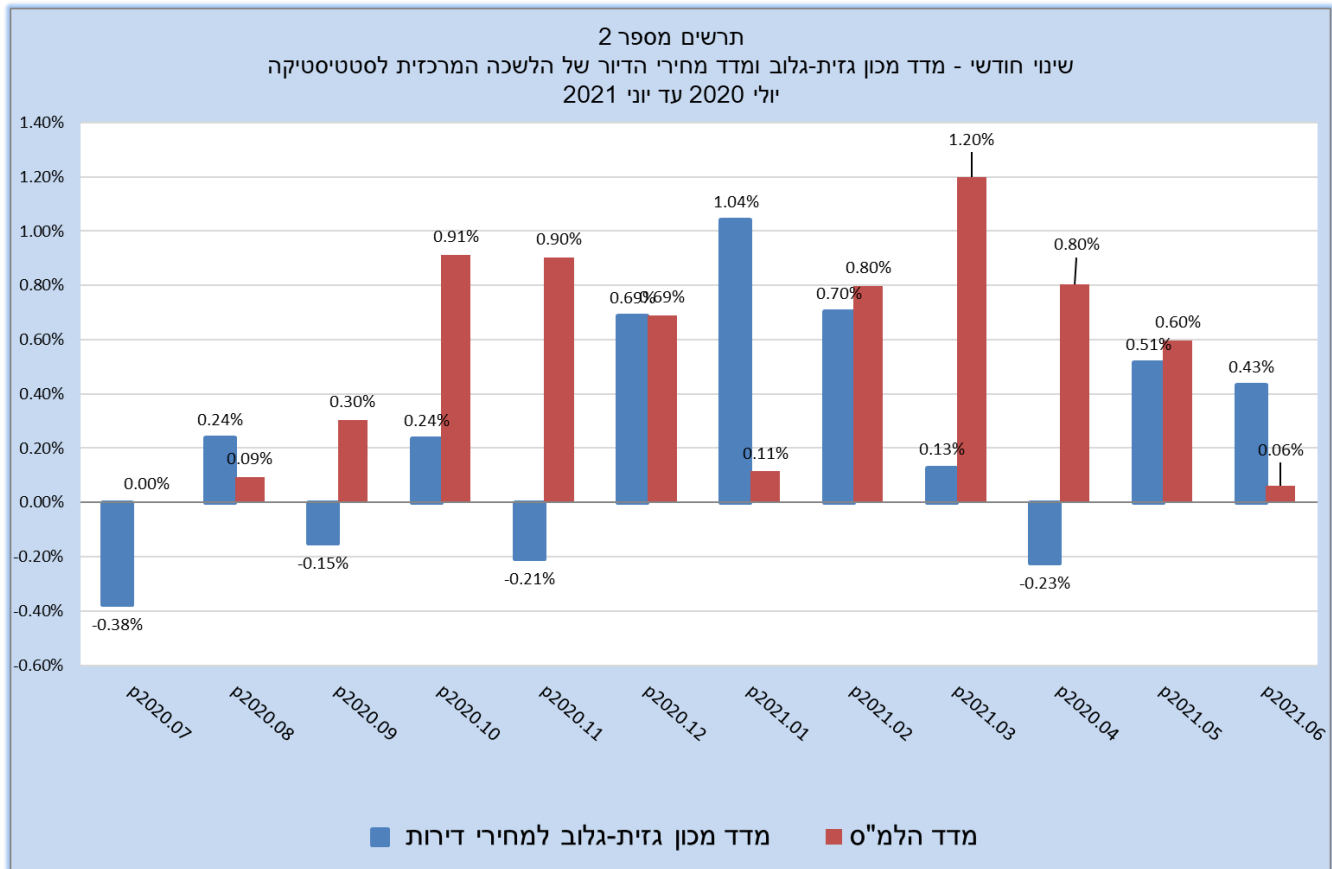


מדד מכון גזית-גלוב למחירי דירות GII- Gazit-Globe Institute's Index תוצאות ארציות ומקומיות לתקופה המסתיימת ביוני 2021

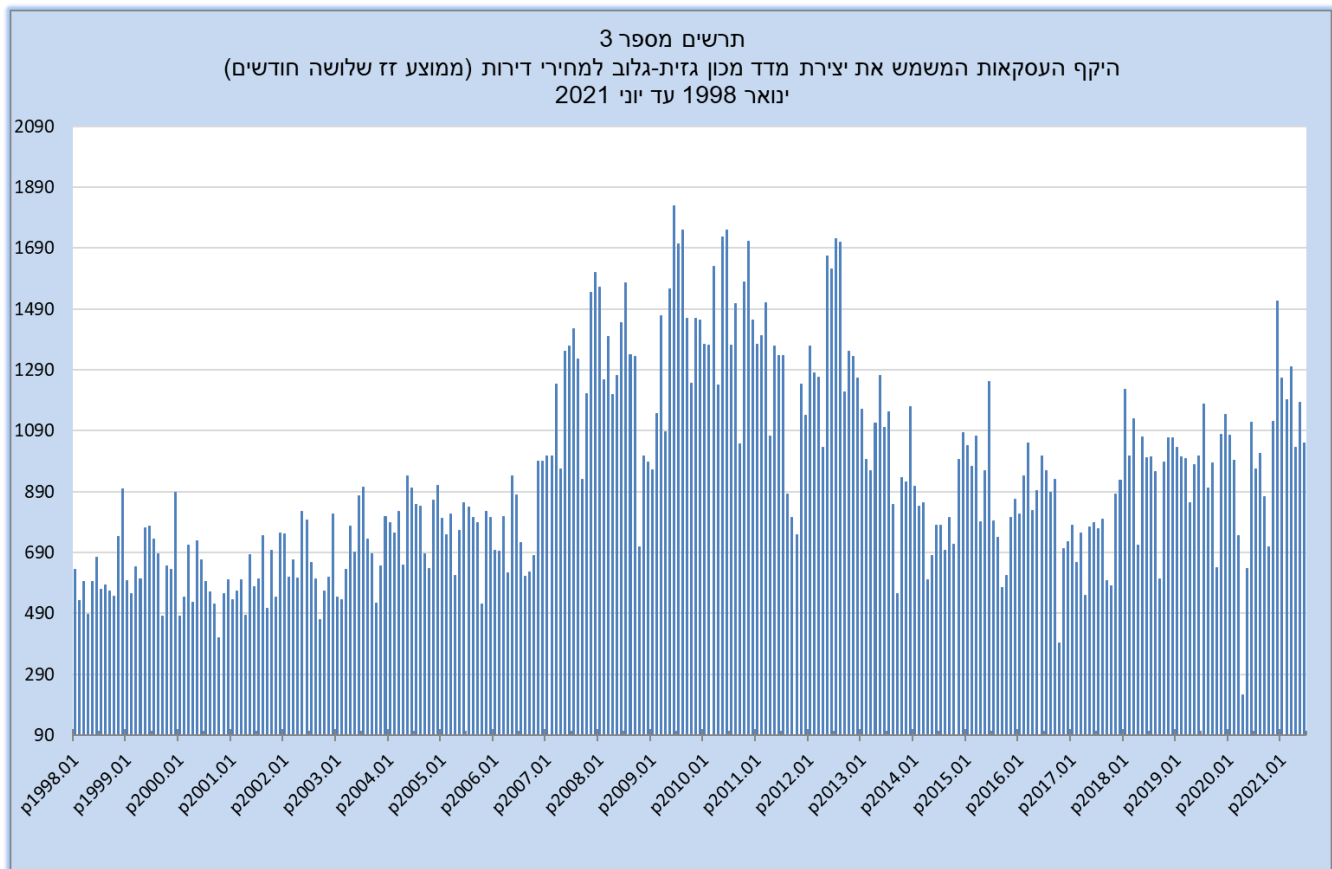
מדד מכון גזית-גלוב למחירי דירות מראה כי עליית המחירים בתקופת 12 החודשים שמסתיימת ביוני 2021 הסתכמה ב-3.05%, וברבעון השני של שנת 2021 הסתכמה ב-0.72%. לעומת זאת, מדד מחירי הדיור של הלשכה המרכזית לסטטיסטיקה עלה בשיעור של 6.66% בתקופת 12 החודשים שמסתיימת ביוני 2021, עם עליה של 1.47% ברבעון השני של 2021.



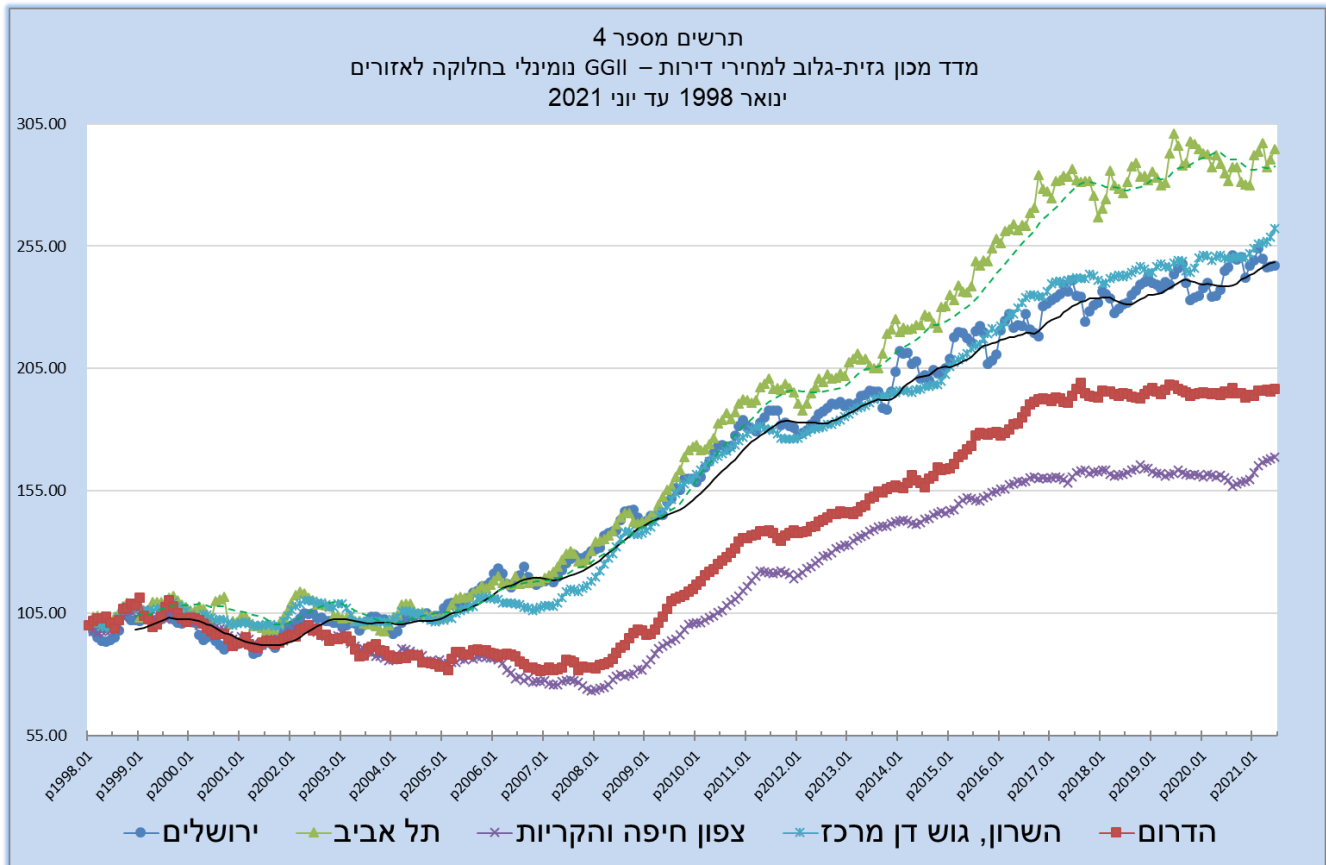
במהלך 12 החודשים שקדמו ליוני 2021, שיעור השינוי החודשי כפי שהוא נמדד במדד מכון גזית-גלוב למחירי דירות ברמה הארצית, היה שונה משיעור השינוי כפי שהוא נמדד על ידי הלשכה המרכזית לסטטיסטיקה.



היקף העסקאות המשמש את יצירת המדד (קרי עסקאות יד שניה במשק) עמד ברבעון השני של 2021 על 3,269 עסקאות.



מדד מכון גזית-גלוב למחירי דירות מציג גם את השינויים במחירי הדירות לפי אזורים:



	ירושלים	תל אביב	צפון חיפה והקריות	השרון, גוש דן מרכז	הדרום
Q3-2020	1.92%	0.82%	-1.51%	0.14%	-0.31%
Q4-2020	-1.00%	-2.53%	1.13%	0.63%	-0.36%
Q1-2021	1.09%	6.16%	4.43%	1.60%	0.80%
Q2-2021	-1.04%	-0.91%	1.11%	2.45%	0.46%
שנים עשר חודשים אחרונים	5.39%	2.46%	4.42%	5.33%	1.13%

על המדד

מדד מכון גזית-גלוב למחירי דירות (GGII) מבוסס על טכניקת המדידות החוזרות המשמשת גם את מדד קייס שילר בארה"ב. טכניקת המדידות החוזרות מאפשרת לתקן את המחירים כך שישקפו את השינויים החלים ברמות מחירי הדירות ולא את השינויים החלים בהרכב הדירות הנסחרות. מדד מכון גזית-גלוב למחירי דירות מבוסס על מדידת מחירי דירות שנסחרו פעמיים במהלך תקופה. באופן זה מודד המדד את השינויים החלים במחירי דירות בין מועד מסחר אחד למועד מסחר שני. המדד אשר מפורסם אחת לרבעון, מחושב אחת לחודש ברמה ארצית, ובנוסף מציג את השינויים במחירי הדירות באזורים גאוגרפיים שונים בישראל. טכניקת המדידה של המדד ויכולת הצגת הנתונים באזורים גאוגרפיים שונים בישראל, מקנות למדד את ייחודו.

מכון גזית-גלוב לחקר נדל"ן

מכון גזית-גלוב לחקר נדל"ן נוסד במטרה להוות את הבימה האקדמית המרכזית בישראל ללימוד ולחקר תחום הנדל"ן. המכון החל פעילותו במרכז הבינתחומי הרצליה באוקטובר 2011 הודות לתרומה נדיבה של גזית גלוב. המכון פועל ברוח המצוינות האקדמית, החדשנות והיזמות של המרכז הבינתחומי הרצליה. המכון פועל להשגת היעדים הבאים בתחום הנדל"ן בישראל:

- קידום המחקר האקדמי
- בניית תכניות לימודים אקדמיות
- בניית תכניות הכשרה למנהלים
- חיזוק הקשר בין האקדמיה ובין עולם הנדל"ן
- השפעה על השיח הציבורי

לצד תכניות לימוד לתארים, מקיים המכון פעילות ענפה הכוללת עריכת מחקרים אקדמיים, יצירת מדדים חדשים, תכניות הכשרה למנהלים בעולם הנדל"ן ופעילות שוטפת של כנסים, ימי עיון, פורומים, שולחנות עגולים, סמינרים ואירוח משלחות.

מנהל אקדמי: פרופ' אמנון להבי, דיקן בית ספר הארי רדזינר למשפטים, הבינתחומי הרצליה
מנהלת כללית: ד"ר אפרת טולקובסקי
ועדה מייעצת: פרופ' שמואל האוזר, פרופ' צבי אקשטיין, פרופ' אמנון להבי, פרופ' ליאור זמר.

פרטי התקשרות:

מכון גזית-גלוב לחקר נדל"ן, המרכז הבינתחומי הרצליה, רחוב האוניברסיטה 8, ת.ד. 167, הרצליה, 4610101

טלפון: 09-9602449, דוא"ל: realestate@idc.ac.il

אתר: <https://www.idc.ac.il/he/research/gazit-globe/pages/home.aspx>