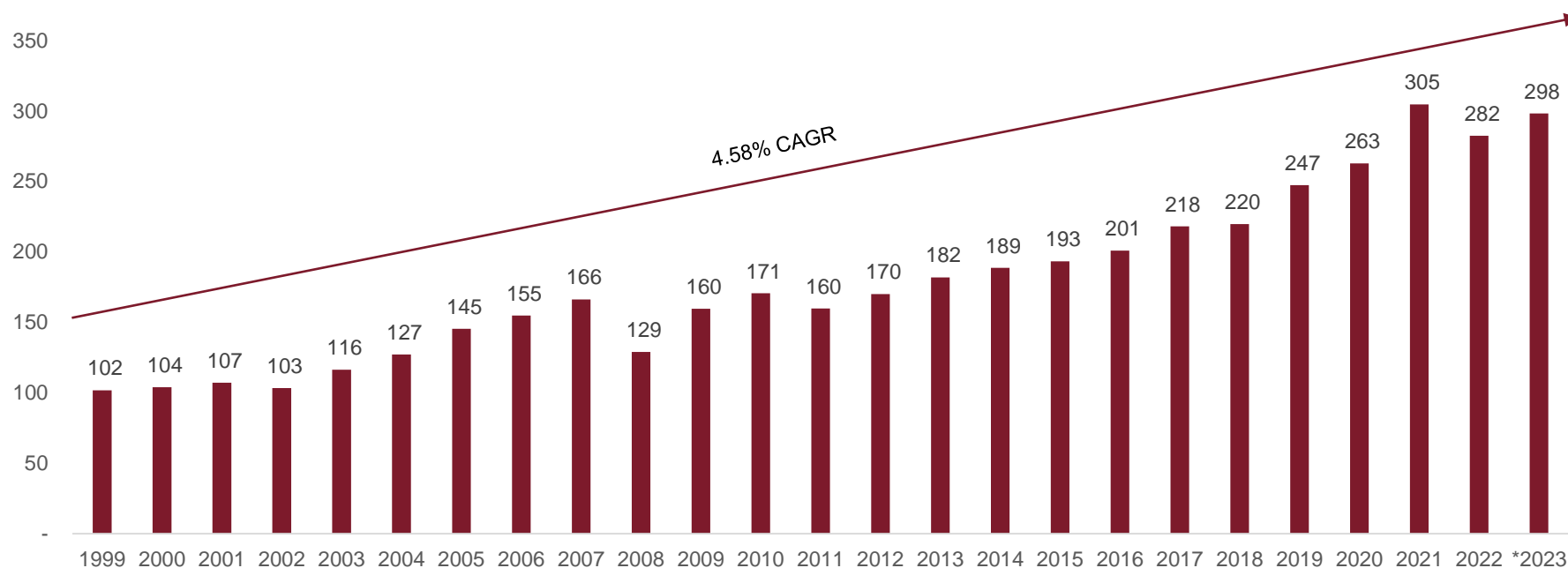


התפתחות הנכסים בקופות הגמל מיליארדי ש"ח

• הגרף להלן מציג את התפתחות הנכסים בקופות הגמל לאורך 25 השנים האחרונות:

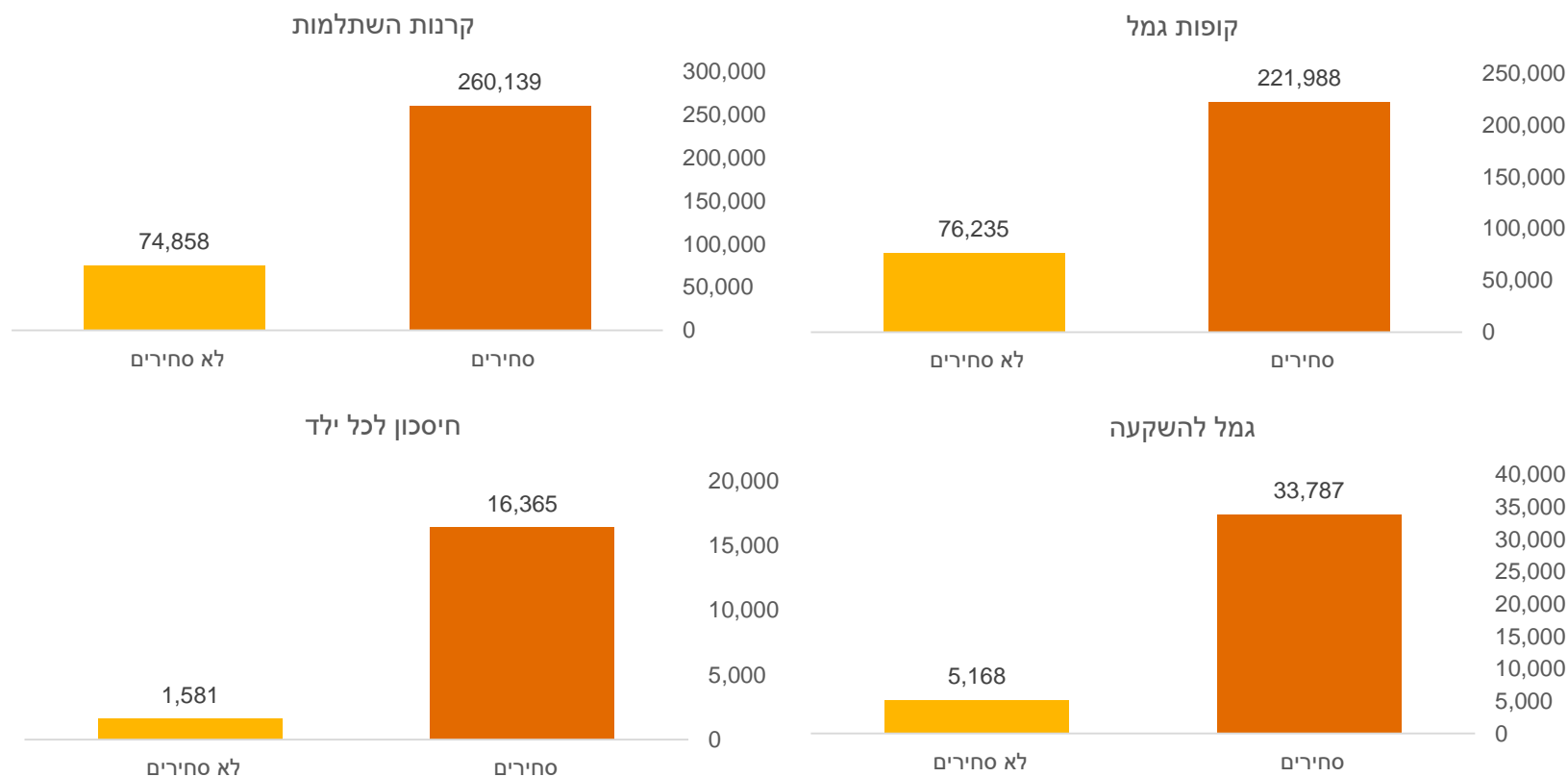


➤ ניתן לראות ירידה משמעותית בהיקף הנכסים לאחר תיקון 3 וביטול אפשרות ההפקדות לקופות הגמל ההוניות ב-2008

* נכון לחודש נובמבר 2023

פירוט החזקות בנכסים סחירים ולא סחירים מיליוני ש"ח

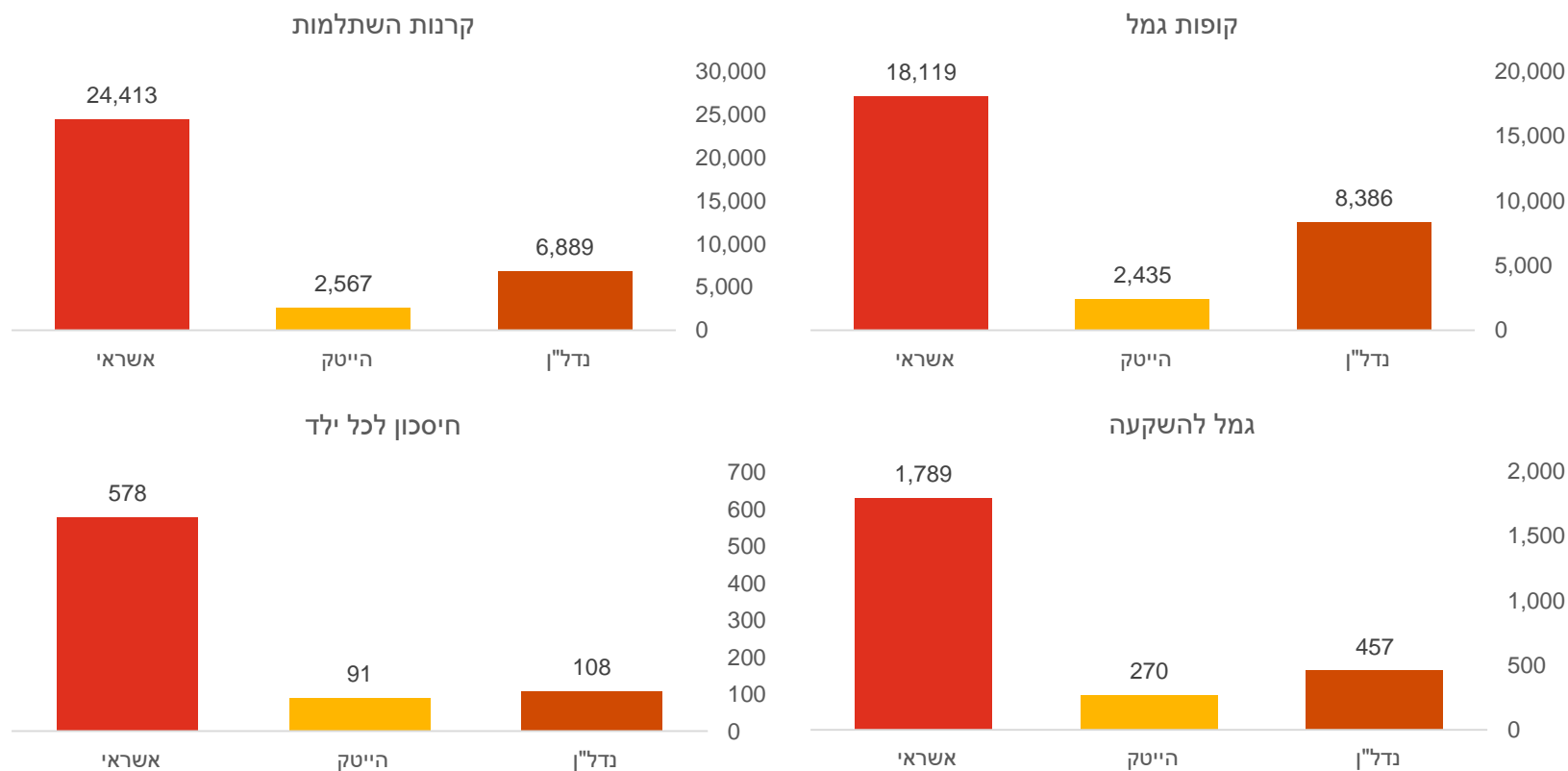
- הגרף להלן מציג את פירוט ההחזקה בנכסים סחירים ושאנים סחירים בפילוח לפי קופות גמל, קרנות השתלמות, קופות גמל להשקעה וחיסכון לכל ילד, לנובמבר 2023 (במיליוני ש"ח):



➤ פגיעה במיסוי קרנות ההשתלמות, תוביל לקיצור מח"מ ובהכרח תפגע משמעותית באפשרות ההשקעה באפיקים הלא סחירים

פירוט החזקות חלוקה לענפים מיליוני ש"ח

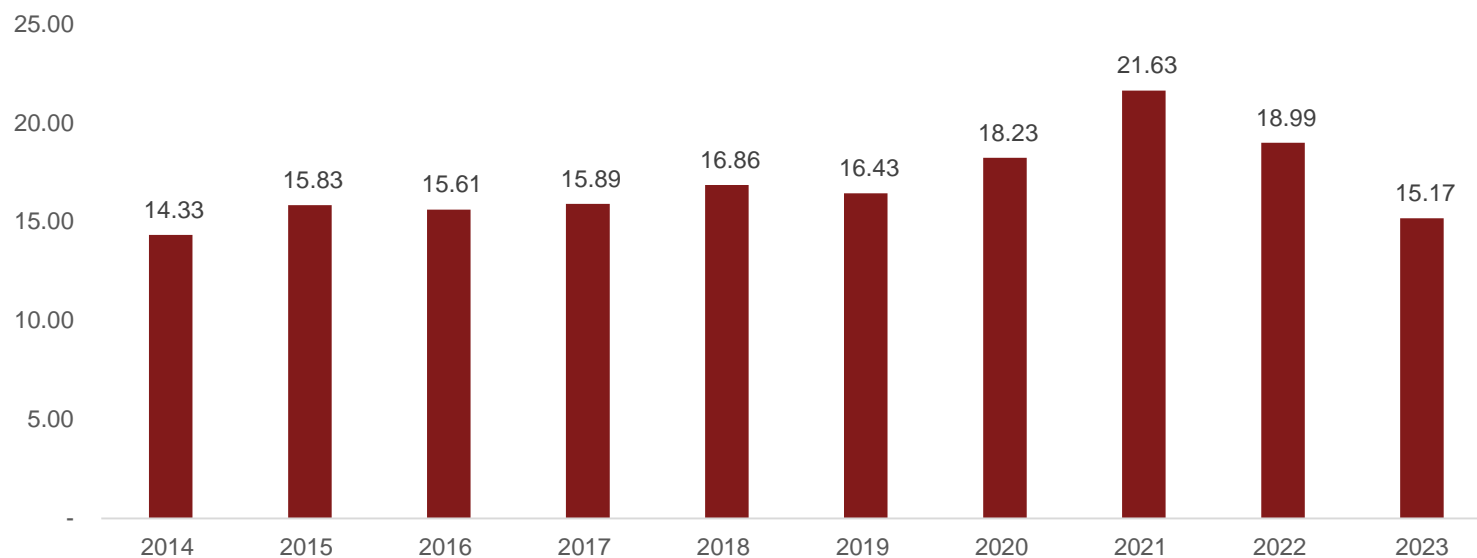
- הגרף להלן מציג את פירוט ההחזקה בנכסים לא סחירים, בנדל"ן (ישיר וקרנות השקעה) ובענף ההייטק (קרנות הון סיכון) בפילוח לפי קופות גמל, קרנות השתלמות, קופות גמל להשקעה וחיסכון לכל ילד, לנובמבר 2023 במיליוני ש"ח:



➤ חלק מהפגיעה באפיקים הלא סחירים כתוצאה מקיצור מח"מ ההשקעה בקרנות

מח"מ קרנות השתלמות

• הגרף להלן מציג את אורך החיים הממוצע של קרנות השתלמות*:

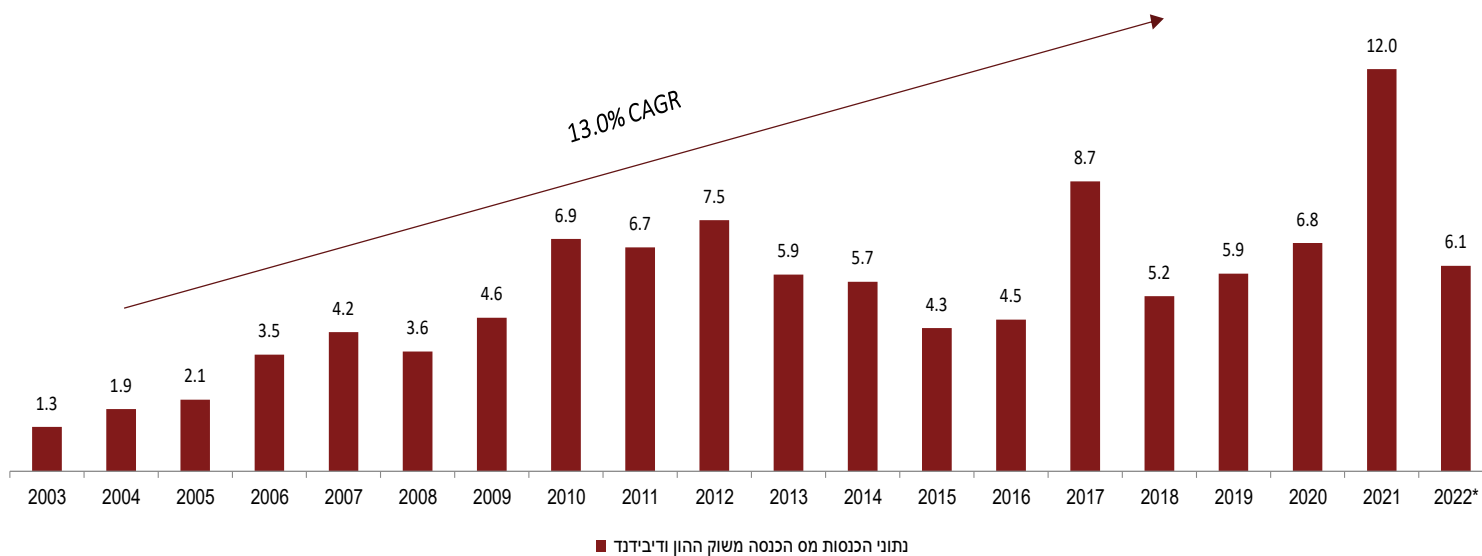


ממוצע המח"מ בעשור האחרון בקרנות השתלמות
הוא 16.9 שנים

* אורך החיים הממוצע חושב על ידי PwC Israel כחס ממוצע הנכסים בכל שנה לסך המשיכות באותה שנה.

גביית מיסים מפעילות בשוק ההון מיליארדי ש"ח

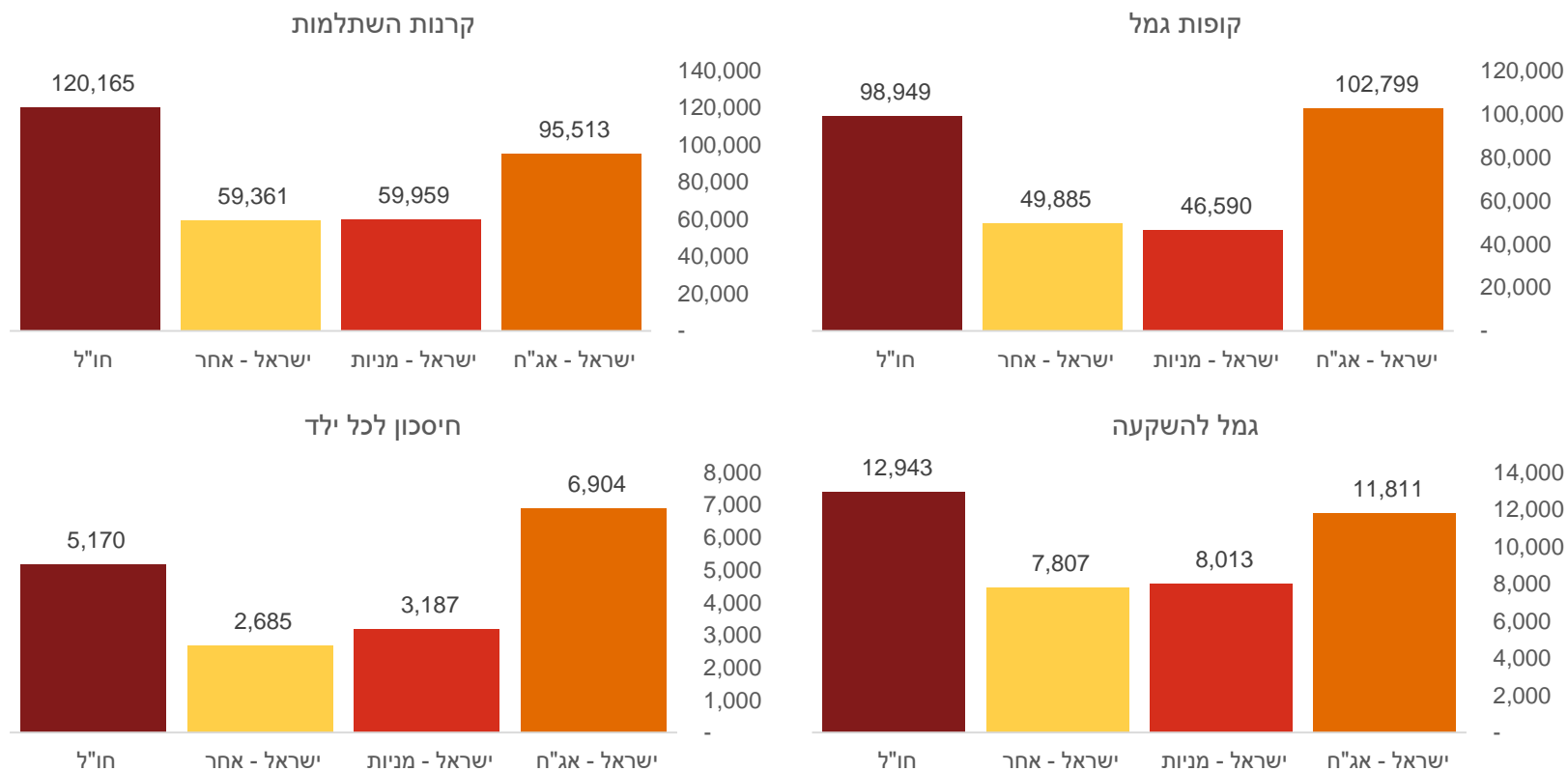
- הגרף להלן מציג את סך הכנסות מס הכנסה משוק ההון לאורך 20 השנים האחרונות:



* נכון לחודש מאי 2022

פירוט החזקות בניירות ערך ישראלים וזרים מיליוני ש"ח

- הגרף להלן מציג את פירוט ההחזקה בניירות ערך ישראלים (מניות ואג"ח) ובניירות ערך זרים בפילוח לפי קופות גמל, קרנות השתלמות, קופות גמל להשקעה וחיסכון לכל ילד, לנובמבר 2023 במיליוני ש"ח:



מדד מחירי הדיור (נתוני הלמ"ס)

עליית מחירי הדיור על רקע עליית הריבית ותרומת סגירת קופות הגמל ההוניות

• מדד מחירי הדיור מתוך נתוני הלשכה המרכזית לסטטיסטיקה (100=1993):

